



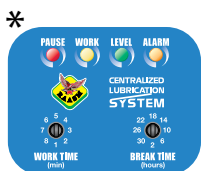
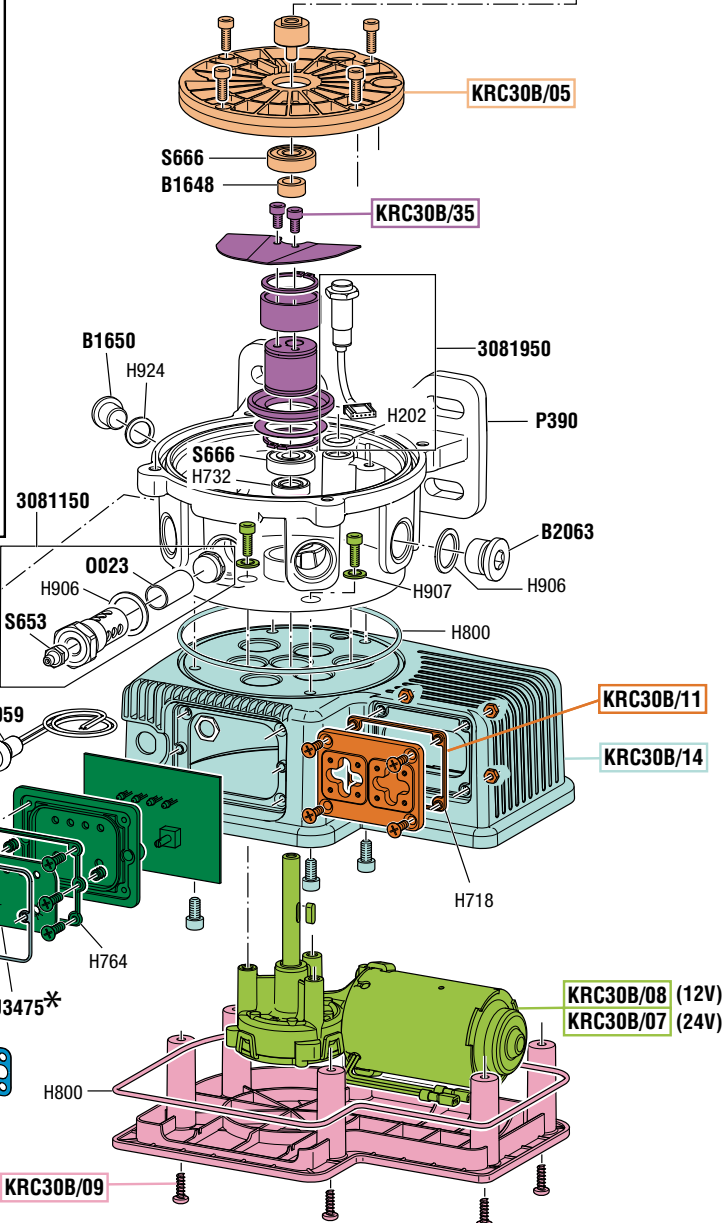
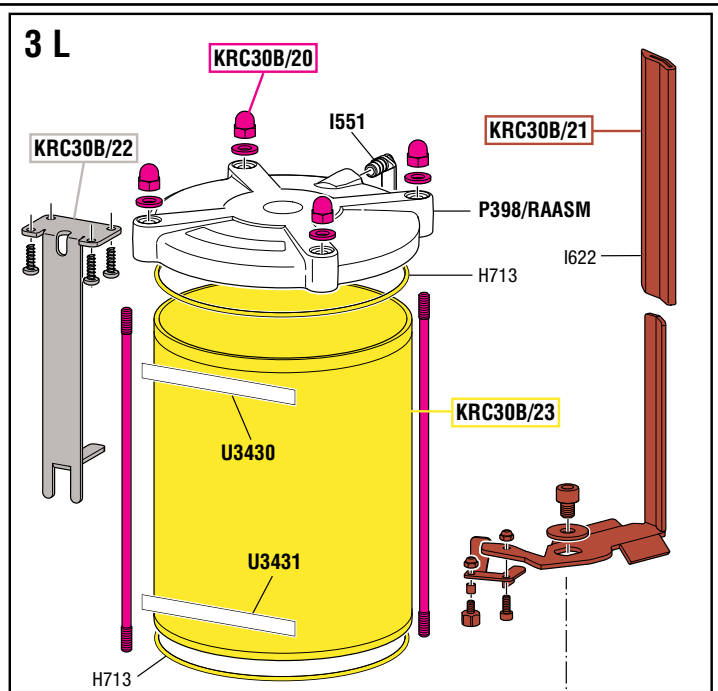
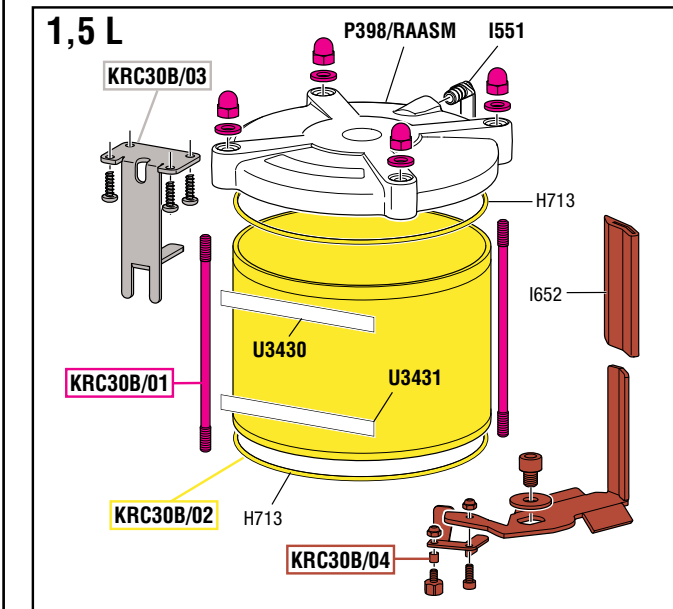
ART. 300040 (12 V) - ART. 3003820 (12 V)  
 ART. 3001120 (24 V) - ART. 3004900 (24 V)



VISTA ESPLOSA - EXPLODED VIEW



POMPA MOTORIZZATA Ø 150 mm  
 SERIE C30B15-12/24 V DC PER GRASSO  
**DISPLAY ANALOGICO**  
 MOTORIZED PUMP Ø 150 mm  
 SERIES C30B15-12/24 V DC FOR GREASE  
 ANALOGIC DISPLAY



## GUIDA RICAMBI - SPARE PARTS GUIDE

### KIT RICAMBI

OGNI KIT SOTTO RIPORTATO COMPRENDE I RICAMBI EVIDENZIATI CON LO STESSO COLORE E LE RELATIVE GUARNIZIONI. QUESTI RICAMBI NON SONO FORNIBILI SEPARATAMENTE TRAMME QUELLI CODIFICATI.

### SPARE PARTS KITS

EACH KIT SHOWN WITH THE SAME COLOR INCLUDES ALSO THE GASKETS. THE SPARE PARTS INCLUDED IN THE KIT CAN'T BE SUPPLIED SEPARATELY EXCEPT THOSE SHOWN WITH A PROPER CODE.

CODICE CODE	DESCRIZIONE DESCRIPTION	Q.TÀ QTY
KRC30B/01	GRUPPO TIRANTI SERBATOIO 1,5 L TIE ROD GROUP FOR 1,5 L TANK	1
KRC30B/02	CILINDRO SERBATOIO 1,5L CYLINDER 1,5 L	1
KRC30B/03	LAMIERA SPACCAGRASSO - 1,5L GREASE PADDLE - 1,5 L	1
KRC30B/04	PALETTA RASCHIA GRASSO 1,5 L GREASE PADDLE SCRAPER 1,5 L	1
KRC30B/05	GRIGLIA SPACCA GRASSO/OLIO GRID FOR GREASE/OIL	1
KRC30B/07	GRUPPO MOTORIDUTTORE 24 V RATIOMOTOR GROUP 24 V	1
KRC30B/08	GRUPPO MOTORIDUTTORE 12 V RATIOMOTOR GROUP 12 V	1
KRC30B/09	CARTER INFERIORE MOTORE LOWER MOTOR HOUSING	1
KRC30B/11	PIASTRINA PRESE CONNECTION PLATE	1
KRC30B/14	CARTER SUPERIORE MOTORE TOP MOTOR HOUSING	1
KRC30B/15	VALVOLA DI NON RITORNO POMPANTE SINGLE-ACTING VALVE	1
KRC30B/16	VETRINO DISPLAY PROTECTIVE GLASS	1
KRC30B/18	PRESA ALIMENTAZIONE/LIVELLO JACK FOR POWER SUPPLY/LEVEL	1
KRC30B/19	GRUPPO SCHEDA COMANDO ANALOGICO ELECTRIC BOARD FOR ANALOGIC CONTROL	1
KRC30B/20	GRUPPO TIRANTI SERBATOIO 3 L TIE ROD GROUP FOR 3 L TANK	1
KRC30B/21	PALETTA RASCHIA GRASSO 3 L GREASE PADDLE SCRAPER 3 L	1
KRC30B/22	LAMIERA SPACCAGRASSO - 3L GREASE PADDLE - 3 L	1
KRC30B/23	CILINDRO SERBATOIO 3L - C30B15 CYLINDER 3 L - C30B15	1
KRC30B/35	GRUPPO PREMIGRASSO/OLIO GREASE/OIL PRESS GROUP	1

### ELENCO RICAMBI FORNIBILI SINGOLARMENTE

LIST OF SPARE PARTS WHICH CAN BE SUPPLIED SEPARATELY

CODICE CODE	DESCRIZIONE DESCRIPTION	Q.TÀ QTY
3081100	POMPANTE Ø 6,5 PUMPING UNIT Ø 6,5 mm	1
3081150	FILTRO CARICAMENTO 150µm FILLING FILTER 150µm	1
3081950	LIVELLO MINIMO MAGNETICO (GRASSO) CAPACITIVE MAGNETIC LEVEL (GREASE)	1
B1648	BOCCOLA REGOLAZIONE CUSCINETTO BUSH BEARING ADJUSTMENT	1
B1650	CORPO TAPPO 1/4" BODY PLUG 1/4"	1
B2063	TAPPO M20x1,5 DIN 908 PLUG M20x1,5 DIN 908	1
E080	CONNETTORE STANDARD MPM 3+1 PIN STANDARD CONNECTOR MPM 3+1 PIN	1
H202	O-RING Øi 10,82 - s 1,78 O-RING Øi 10,82 - s 1,78	1
H713	O-RING Øi 143 - s 3 "NBR" O-RING Øi 143 - s 3 "NBR"	2
H718	GUARNIZIONE PIASTRINA PRESE CONNECTION PLATE SEAL	1
H732	GUARNIZIONE TENUTA Øi 10 Øe 22 S6 SEAL Øi 10 - Øe 22 - s 6	1
H763	O-RING VETRINO TRASPARENTE O-RING FOR CLEAR SLIDE	1
H764	O-RING SCOCCA VETRINO O-RING FOR BODY SLIDE	1
H800	GUARNIZIONE NEOPRENE Ø 4 mm GASKET Ø 4mm "NEOPRENE"	1
H906	GUARNIZIONE IN RAME GASKET "COPPER"	5
H907	GUARNIZIONE VITI FISSAGGIO CORPO BODY FIXING STEEL WASHER	3
H922	GUARNIZIONE Ø10,8x2 - Øi 4,1mm GASKET	1
H924	GUARNIZIONE RAME Øi 13,5 Øe 18 S 1,5 COPPER WASHER	1
I551	TUBETTO SFIATO GRASSO/OLIO OIL/GREASE BREATHER	1
I662	GOMMINO PALETTA RASCHIATORE - 3L RUBBER SCRAPER PADDLE - 3L.	1
I652	GOMMINO PALETTA RASCHIATORE - 1,5L RUBBER SCRAPER PADDLE - 1,5L.	1
KC1059	PULSANTE START START BUTTON	1
O023	FILTRO CARICAMENTO GRASSO 150µm GREASE FILLING FILTER 150µm	1
P390	CORPO POMPA - C30B15 BODY PUMP - C30B15	1
P398/RAASM	COPERCIO CILINDRO - C30B15 GRASSO CYLINDER COVER - C30B15 GREASE	1
S653	NGRASSATORE - M10X1 GREASE NIPPLE - M10X1	1
S666	CUSCINETTO A SFERE BEARING	1
U3430	ETICHETTA LIVELLO MASSIMO LABEL FOR MAXIMUM LEVEL	1
U3431	ETICHETTA LIVELLO MINIMO LABEL FOR MINIMUM LEVEL	1
U3475	ETICHETTA DISPLAY (CONTROLLO ANALOGICO) LABEL FOR DISPLAY (ANALOGIC CONTROL)	1