



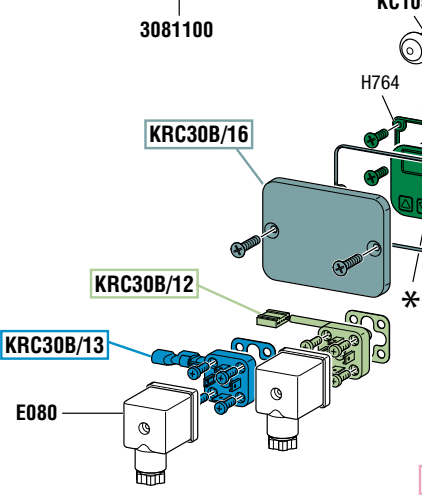
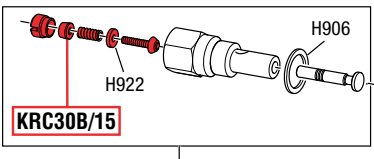
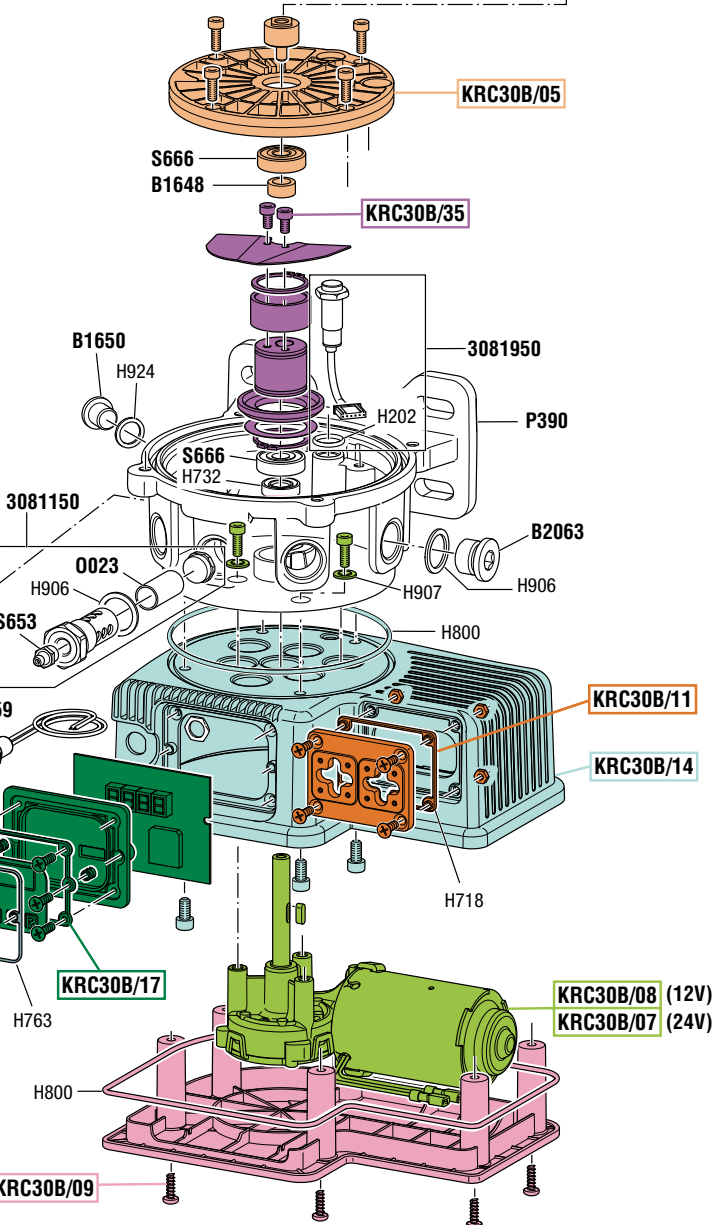
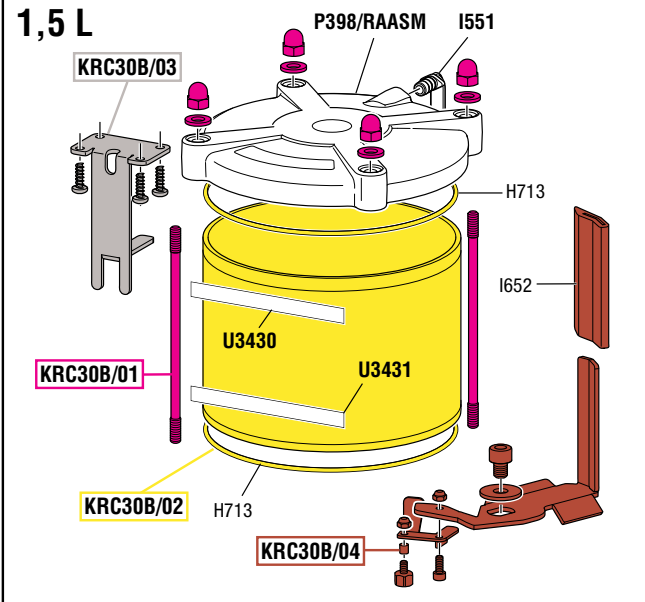
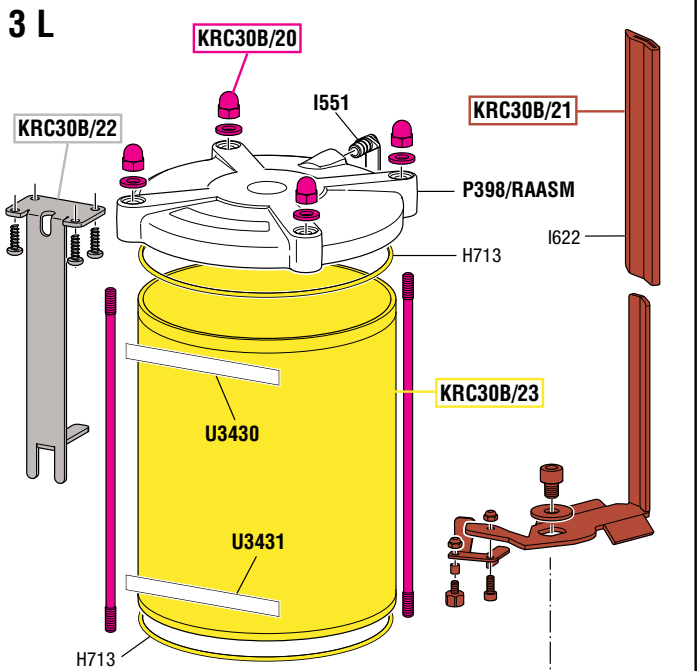
ART. 300085 (12 V) - ART. 3003865 (12 V)
 ART. 3001165 (24 V) - ART. 3004945 (24 V)



VISTA ESPLOSA - EXPLODED VIEW



POMPA MOTORIZZATA Ø 150 mm
 SERIE C30B15-12/24 V DC PER GRASSO
DISPLAY DIGITALE
 MOTORIZED PUMP Ø 150 mm
 SERIES C30B15-12/24 V DC FOR GREASE
DIGITAL DISPLAY



tutti i diritti riservati - all rights reserved

GUIDA RICAMBI - SPARE PARTS GUIDE

KIT RICAMBI

OGNI KIT SOTTO RIPORTATO COMPRENDE I RICAMBI EVIDENZIATI CON LO STESSO COLORE E LE RELATIVE GUARNIZIONI. QUESTI RICAMBI NON SONO FORNIBILI SEPARATAMENTE TRanne QUELLI CODIFICATI.

SPARE PARTS KITS

EACH KIT SHOWN WITH THE SAME COLOR INCLUDES ALSO THE GASKETS. THE SPARE PARTS INCLUDED IN THE KIT CAN'T BE SUPPLIED SEPARATELY EXCEPT THOSE SHOWN WITH A PROPER CODE.

CODICE CODE	DESCRIZIONE DESCRIPTION	Q.TÀ QTY
KRC30B/01	GRUPPO TIRANTI SERBATOIO 1,5 L TIE ROD GROUP FOR 1,5 L TANK	1
KRC30B/02	CILINDRO SERBATOIO 1,5L CYLINDER 1,5 L	1
KRC30B/03	LAMIERA SPACCAGRASSO - 1,5L GREASE PADDLE - 1,5 L	1
KRC30B/04	PALETTA RASCHIA GRASSO 1,5 L GREASE PADDLE SCRAPER 1,5 L	1
KRC30B/05	GRIGLIA SPACCA GRASSO/OLIO GRID FOR GREASE/OIL	1
KRC30B/07	GRUPPO MOTORIDUTTORE 24 V RATIOMOTOR GROUP 24 V	1
KRC30B/08	GRUPPO MOTORIDUTTORE 12 V RATIOMOTOR GROUP 12 V	1
KRC30B/09	CARTER INFERIORE MOTORE LOWER MOTOR HOUSING	1
KRC30B/11	PIASTRINA PRESE CONNECTION PLATE	1
KRC30B/12	PRESA SENSORE DI CICLO JACK FOR CYCLE SENSOR	1
KRC30B/13	PRESA ALIMENTAZIONE/LIVELLO JACK FOR POWER SUPPLY/LEVEL	1
KRC30B/14	CARTER SUPERIORE MOTORE TOP MOTOR HOUSING	1
KRC30B/15	VALVOLA DI NON RITORNO POMPANTE SINGLE-ACTING VALVE	1
KRC30B/16	VETRINO DISPLAY PROTECTIVE GLASS	1
KRC30B/17	GRUPPO SCHEDA COMANDO DIGITALE ELECTRIC BOARD FOR DIGITAL CONTROL	1
KRC30B/20	GRUPPO TIRANTI SERBATOIO 3 L TIE ROD GROUP FOR 3 L TANK	1
KRC30B/21	PALETTA RASCHIA GRASSO 3 L GREASE PADDLE SCRAPER 3 L	1
KRC30B/22	LAMIERA SPACCAGRASSO - 3L GREASE PADDLE - 3 L	1
KRC30B/23	CILINDRO SERBATOIO 3L CYLINDER 3 L	1
KRC30B/35	GRUPPO PREMIGRASSO/OLIO GREASE/OIL PRESS GROUP	1

ELENCO RICAMBI FORNIBILI SINGOLARMENTE

LIST OF SPARE PARTS WHICH CAN BE SUPPLIED SEPARATELY

CODICE CODE	DESCRIZIONE DESCRIPTION	Q.TÀ QTY
3081100	POMPANTE Ø 6,5 PUMPING UNIT Ø 6,5 mm	1
3081150	FILTRO CARICAMENTO 150µm FILLING FILTER 150µm	1
3081950	LIVELLO MINIMO MAGNETICO (GRASSO) CAPACITIVE MAGNETIC LEVEL (GREASE)	1
B1648	BOCCOLA REGOLAZIONE CUSCINETTO BUSH BEARING ADJUSTMENT	1
B1650	CORPO TAPPO 1/4" BODY PLUG 1/4"	1
B2063	TAPPO M20x1,5 DIN 908 PLUG M20x1,5 DIN 908	1
E080	CONNETTORE STANDARD MPM 3+1 PIN STANDARD CONNECTOR MPM 3+1 PIN	1
H202	O-RING Øi 10,82 - s 1,78 O-RING Øi 10,82 - s 1,78	1
H713	O-RING Øi 143 - s 3 "NBR" O-RING Øi 143 - s 3 "NBR"	1
H718	GUARNIZIONE PIASTRINA PRESE CONNECTION PLATE SEAL	1
H732	GUARNIZIONE TENUTA Øi 10 Øe 22 S6 SEAL Øi 10 - Øe 22 - s 6	1
H763	O-RING VETRINO TRASPARENTE O-RING FOR CLEAR SLIDE	1
H764	O-RING SCOCCA VETRINO O-RING FOR BODY SLIDE	1
H800	GUARNIZIONE NEOPRENE Ø 4 mm GASKET Ø 4mm "NEOPRENE"	1
H906	GUARNIZIONE IN RAME GASKET "COPPER"	5
H907	GUARNIZIONE VITI FISSAGGIO CORPO BODY FIXING STEEL WASHER	3
H922	GUARNIZIONE Ø10,8x2 - Øi 4,1mm GASKET	1
H924	GUARNIZIONE RAME Øi 13,5 Øe 18 S 1,5 COPPER WASHER	1
I551	TUBETTO SFIATO GRASSO/OLIO OIL/GREASE BREATHER	1
I622	GOMMINO PALETTA RASCHIATORE - 3L RUBBER SCRAPER PADDLE - 3L.	1
I652	GOMMINO PALETTA RASCHIATORE - 1,5L RUBBER SCRAPER PADDLE - 1,5L.	1
KC1059	PULSANTE START START BUTTON	1
0023	FILTRO CARICAMENTO GRASSO 150µm GREASE FILLING FILTER 150µm	1
P390	CORPO POMPA - C30B15 BODY PUMP - C30B15	1
P398/RAASM	COPERCIO CILINDRO - C30B15 GRASSO CYLINDER COVER - C30B15 GREASE	1
S653	NGRASSATORE - M10X1 GREASE NIPPLE - M10X1	1
S666	CUSCINETTO A SFERE BEARING	1
U3430	ETICHETTA LIVELLO MASSIMO LABEL FOR MAXIMUM LEVEL	1
U3431	ETICHETTA LIVELLO MINIMO LABEL FOR MINIMUM LEVEL	1