

▼ Vasemmalta oikealle: BRD-2510, BRD-96, BRD-256, BRD-41, BRD-166



Tarkkuutta ja luotettavuutta tuotannossa



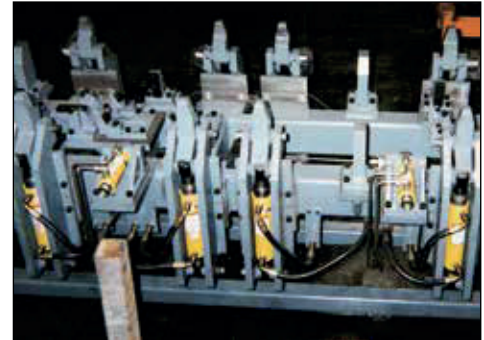
Liikenopeus

Sylinterin liikenopeus voidaan määrittää sylinterien liikenopeuskartasta "keltaisilta sivuilta".

Sivu: **321**

- Monipuoliset asennusmahdollisuudet
- Pienikokoisia ja tehokkaita
- Myös paluuliikettä voidaan käyttää työliikkeenä
- Kaksitoiminen toiminta kehittää voimaa molempiin suuntiin tarjoamalla maksimaalisen monipuolisuuden
- Mäntäpyyhkijä vähentää likaantumista ja pidentää sylinterin käyttöikä
- Brittiläisen (tuuma)-mallit (RD-sarja) saatavana pyynnöstä.

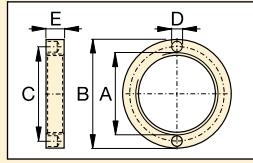
▼ Kiinnittämiseen käytetään Enerpac BRD-sylintereitä (silmuikkakappaleet kummassakin päässä) niiden paineenkestävyyden ja kiinnityksen joustavuuden vuoksi.



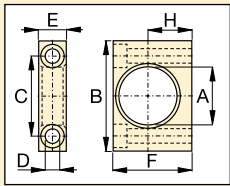
Sylinterin voima	Isku	Tyyppi	Sylinterin max voima (kN)		Sylinterin tehollinen pinta-ala (cm ²)		Öjytilavuus (cm ³)		Lepo-korkeus	Korkeus täydellä iskulla		Rungon pituus	Ulko-halkaisija	Männän halkaisija	Männän halk.
			Työntö	Veto	Työntö	Veto	Työntö	Veto		A (mm)	B (mm)				
4 tonnia	28	BRD-41	35	16	5,1	2,2	14	6	186	214	162	50	25,4	19,0	
	79	BRD-43	35	16	5,1	2,2	40	17	237	316	213	50	25,4	19,0	
	155	BRD-46	35	16	5,1	2,2	79	34	313	468	289	50	25,4	19,0	
8 tonnia	28	BRD-91	80	44	11,4	6,3	32	18	223	251	198	63,5	38,1	25,4	
	79	BRD-93	80	44	11,4	6,3	90	50	274	353	249	63,5	38,1	25,4	
	155	BRD-96	80	44	11,4	6,3	177	98	350	505	325	63,5	38,1	25,4	
	257	BRD-910	80	44	11,4	6,3	293	162	452	709	427	63,5	38,1	25,4	
15 tonnia	159	BRD-166	142	77	20,3	10,6	323	169	389	548	359	80	50,8	35,0	
	260	BRD-1610	142	77	20,3	10,6	528	276	491	751	461	80	50,8	35,0	
23 tonnia	159	BRD-256	222	98	31,7	13,7	504	218	424	583	397	92	63,5	47,8	
	260	BRD-2510	222	98	31,7	13,7	824	356	526	786	499	92	63,5	47,8	

Kaksitoimiset sylinterit, tarkkuutta ja kestävyyttä

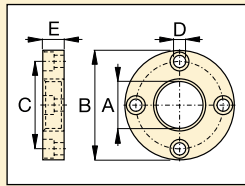
▼ BRD-SYLINTERIN LISÄVARUSTEET



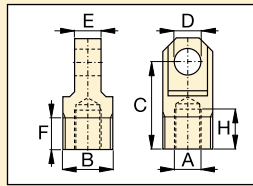
Lukkomutteri
Lukkomutteri on laippojen lukitsemista varten. (Sisältyy kauluslaippojen asennus-sarjaan).



Asennus levy
Asennetaan sylinterin kauluskierteeseen.



Laippa-asennus
Asennetaan sylinterin kauluskierteeseen.



Silmäkappale
Kierre männän päätä ja sylinterin pohjaa varten.

Typpi	BRD-syl (tonnia)	Mitat (mm)						
		A	B	C	D	E	F	H
Asennuslevy lukkorengaalla								
BAD-141	4	42,1	80	58,0	10,5	20,0	57,0	31,8
BAD-171	8	56,1	105	78,0	13,5	25,0	82,5	44,5
BAD-181	15	70,1	127	95,2	20,0	35,0	100,0	52,4
BAD-191	23	85,1	159	117,5	26,5	45,0	125,0	63,5
Kauluslaippa lukkorengaalla								
BAD-142	4	42,1	98,4	78,6	11,0	19,0	-	-
BAD-172	8	56,1	121	98,4	11,0	25,4	-	-
BAD-182	15	70,1	143	115,9	14,0	35,0	-	-
BAD-192	23	85,1	165	135,7	17,0	44,5	-	-
Lukkorengas								
BAD-143	4	M42 x 1,5	57	49,5	6,3	9,5	-	-
BAD-173	8	M56 x 2	75	65,5	6,7	12,7	-	-
BAD-183	15	M70 x 2	92	81,0	6,7	19,0	-	-
BAD-193	23	M85 x 2	108	96,5	6,7	25,4	-	-
Silmükakappale (katso seuraavasta kaaviosta asennusmitat L, L1 ja M)								
BAD-150	4	M16 x 1,5	M30 x 1,5	52,4	16,0	15,9	19,1	23,8
BAD-151	8	M22 x 1,5	M42 x 1,5	57,1	20,0	25,4	25,4	23,8
BAD-152	15	M30 x 1,5	M56 x 2	77,8	25,0	31,8	25,4	30,2
BAD-153	23	M42 x 1,5	M70 x 2	77,8	32,0	38,2	25,4	27,0

BRD sarja



Voima:

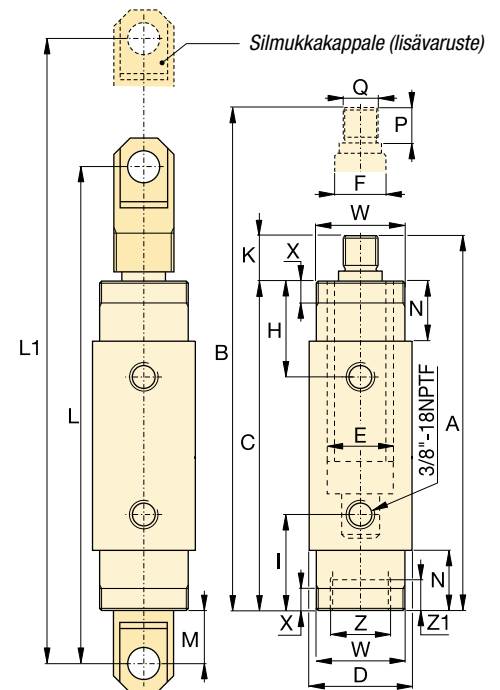
4 - 23 tonnia

Isku:

28 - 260 mm

Max käyttöpain:

700 bar



Sylinterin pohjasta öljyreikään H (mm)	Syl. rungon yläpäästä syl. painelin-jaan I (mm)	Mitta K (mm)	Silmükakappale asennusmitat (mm)			Mitta N (mm)	Männän kierre-pituus P (mm)	Männän pään kierre Q (mm)	Sylinterin asennusmitat (mm)				Typpi	
			L	L1	M				Sylinterin asennus mitat W	Kaulus-kierre pituus X	Pohjan sisäkierre Z	Kierre syvyys Z1		(kg)
47	47	24	258	286	41	29	22	M16 x 1,5	M42 x 1,5	11	M30 x 1,5	9	2,0	BRD-41
47	47	24	308	387	41	29	22	M16 x 1,5	M42 x 1,5	11	M30 x 1,5	9	2,6	BRD-43
47	47	24	385	540	41	29	22	M16 x 1,5	M42 x 1,5	11	M30 x 1,5	9	3,6	BRD-46
57	57	25	295	323	38	38	22	M22 x 1,5	M56 x 2	14	M42 x 1,5	14	3,0	BRD-91
57	57	25	346	425	38	38	22	M22 x 1,5	M56 x 2	14	M42 x 1,5	14	4,2	BRD-93
57	57	25	422	577	38	38	22	M22 x 1,5	M56 x 2	14	M42 x 1,5	14	5,6	BRD-96
57	57	25	524	781	38	38	22	M22 x 1,5	M56 x 2	14	M42 x 1,5	14	7,3	BRD-910
73	73	30	492	651	52	54	28	M30 x 1,5	M70 x 2	22	M56 x 2	24	10,2	BRD-166
73	73	30	593	853	52	54	28	M30 x 1,5	M70 x 2	22	M56 x 2	24	14,5	BRD-1610
89	89	27	524	683	53	70	25	M42 x 1,5	M85 x 2	29	M70 x 2	26	16,0	BRD-256
89	89	27	626	886	53	70	25	M42 x 1,5	M85 x 2	29	M70 x 2	26	20,3	BRD-2510