



Mercedes-Benz



SCANIA

# Índice / Contents

PTO MAN ENGINE .....	640
PTO MAN ENGINE D20 / D26 .....	641
PTO MAN ENGINE D2868LF02 V8 .....	642
Adaptador a Motor Mercedes V6, V8 F1 Engine Adapter V6, V8 / F1 Mercedes.....	643
Adaptador a motor Mercedes V6, V8 Engine Adapter V6, V8 Mercedes.....	644
Adaptador Mercedes V6, V8 V6, V8 Mercedes Adapter .....	645
Adaptador a Motor Mercedes R6 Engine Adapter Mercedes R6.....	646
Adaptador a motor Mercedes AROCS Mercedes AROCS Engine Adapter.....	647
Kit adaptador ISO - SAE A: Motores Mercedes OM936 Adapter Kit ISO - SAE A: Mercedes OM936 engine .....	648
Adaptador a Motor Scania ED 120 Engine Adapter Scania ED 120.....	649
Adaptador a Motor Scania DS 14, ED 140 Engine Adapter Scania DS 14, ED 140 .....	650
Adaptador a Motor Scania ED 160 Engine Adapter Scania ED 160.....	651

## PTO MAN ENGINE

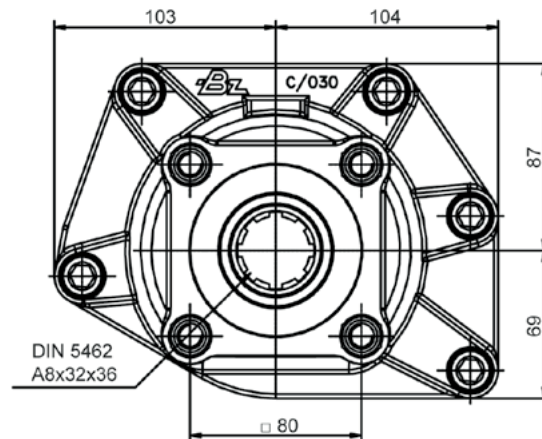
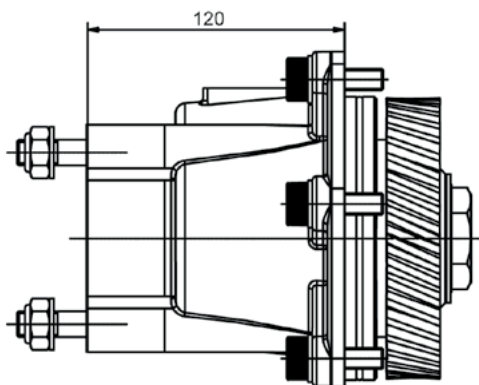
Adaptador (Posterior)  
Adapter (Rear)



## Descripción Description

Toma de fuerza directo a motor, montaje en el registro frontal de 5 taladros. Concebido para trabajo continuo con bombas ISO 4 taladros.

Engine PTO, direct mounting on the 5 bolts-windows of the engine. Designed for continuous working with ISO 4 bolts pumps.



## Nota Notes

Toma de fuerza válida para / PTO suitable for:

- Motor man: D2866LF31, D2866LF34, D2866LF35, D2876LF06

- Motor man Euro 3: D2866LF26 310 Hk, D2866LF27 360 Hk, D2866LF28 410 Hk, D2876LF04 460 Hk, D2876LF04 460 Hk

## Datos Principales Main Data

Par nominal Torque (Nm)	Continuo Continuous	350
	Intermitente Intermittent	490
Peso Weight (Kg)		11
Potencia 1000 r.p.m. Power 1000 r.p.m.		50 C.V. // 37 kW
Lado de montaje Mounting position		Posterior Rear
Sentido de giro de la bomba Pump rotation		Derecho ClockWise
Relación motor-bomba Engine to pto ratio		1: 1.075

PTO MAN ENGINE D20 / D26

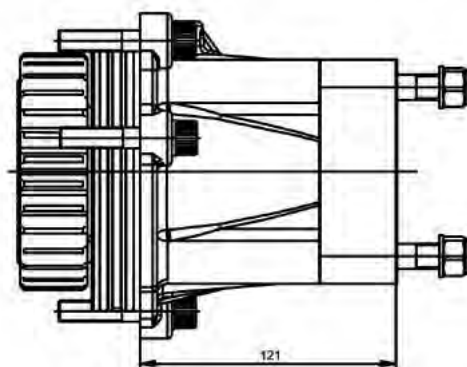
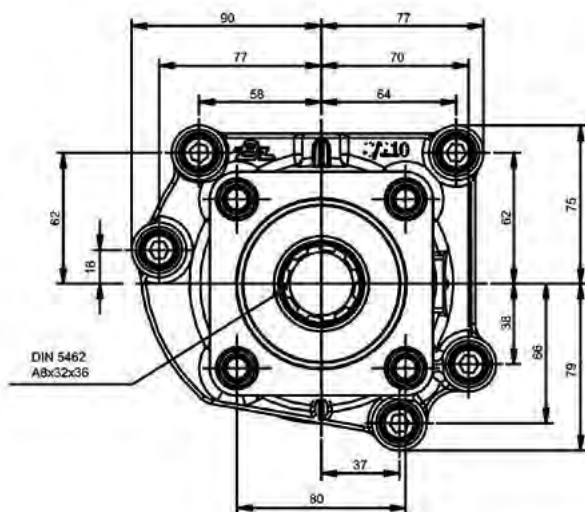
Adaptador (Posterior)  
Adapter (Rear)



Descripción Description

Toma de fuerza directo a motor, montaje en el registro frontal de 5 taladros. Concebido para trabajo continuo con bombas ISO 4 taladros.

Engine PTO, direct mounting on the 5 bolts-windows of the engine. Designed for continuous working with ISO 4 bolts pumps.



Datos Principales Main Data

Par nominal Torque (Nm)	Continuo Continuous	400
	Intermitente Intermittent	570
Peso Weight (Kg)		11
Potencia 1000 r.p.m. Power 1000 r.p.m.		57 C.V. // 43 kW
Lado de montaje Mounting position		Posterior Rear
Sentido de giro de la bomba Pump rotation		Derecho ClockWise
Relación motor-bomba Engine to pto ratio		1: 1.233

## PTO MAN ENGINE D2868LF02 V8

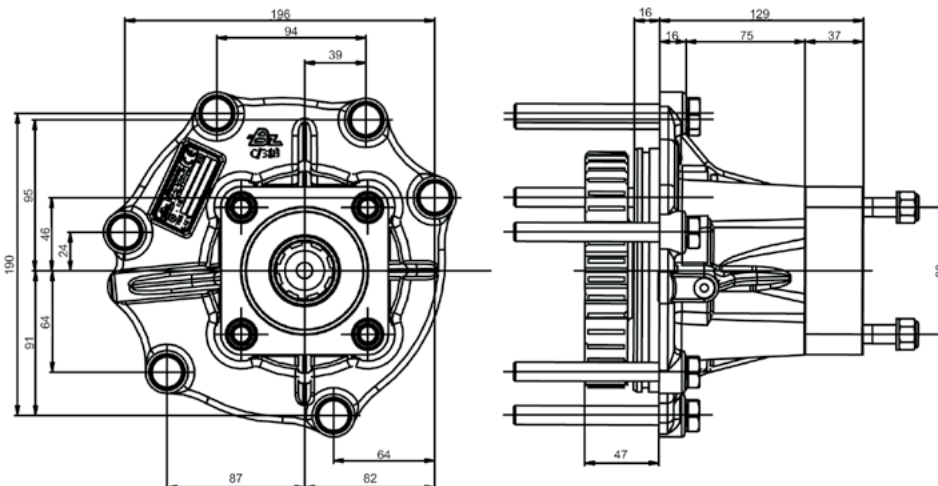
Adaptador (Posterior)  
Adapter (Rear)



## Descripción Description

Toma de fuerza directo a motor, montaje en el registro frontal de 6 taladros. Concebido para trabajo continuo con bombas ISO 4 taladros.

Engine PTO, direct mounting on the 6 bolts-windows of the engine. Designed for continuous working with ISO 4 bolts pumps.

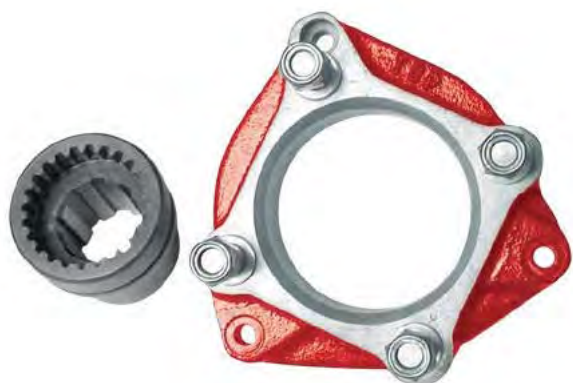


### Datos Principales Main Data

Par nominal Torque (Nm)	Continuo Continuous	400
	Intermitente Intermittent	570
Peso Weight (Kg)		11
Potencia 1000 r.p.m. Power 1000 r.p.m.		57 C.V. // 43 kW
Lado de montaje Mounting position		Posterior Rear
Sentido de giro de la bomba Pump rotation		Derecho ClockWise

Adaptador a Motor Mercedes V6, V8  
F1 Engine Adapter V6, V8 / F1 Mercedes

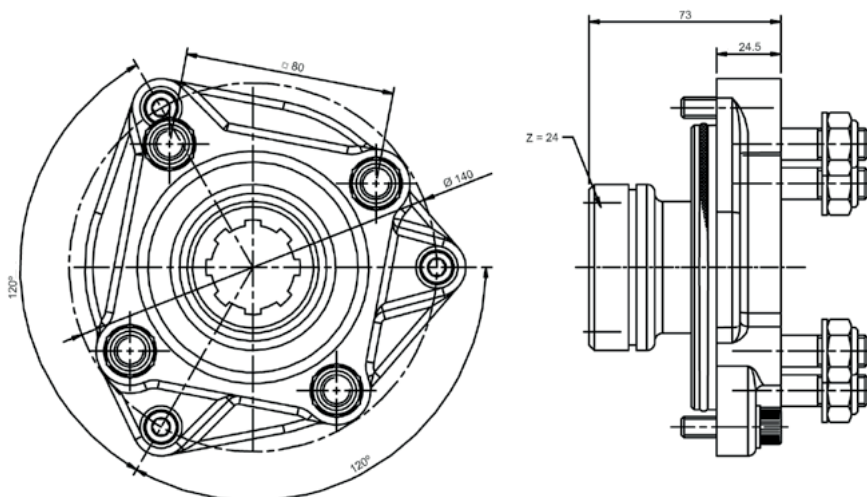
Motores MB (Serie Actros)  
MB Engines (Actros Series)



Descripción Description

Kit adaptador a motores Mercedes de la serie V6 y V8 para acoplar bombas ISO 4 taladros.

Adapter Kit for Mercedes engines V6 and V8 series to install ISO 4 Bolts Pumps.



Datos Principales Main Data

Par nominal Torque (Nm)	Continuo Continuous	390
	Intermitente Intermittent	470
Peso Weight (Kg)		2.55
Potencia 1000 r.p.m. Power 1000 r.p.m.		57 C.V. // 43 kW
Sentido de giro de la bomba Pump rotation		Derecho ClockWise
Relación motor-bomba Engine to pto ratio		1: 1.075
Codigo Part Number		3792568



## Adaptador a motor Mercedes V6, V8 Engine Adapter V6, V8 Mercedes

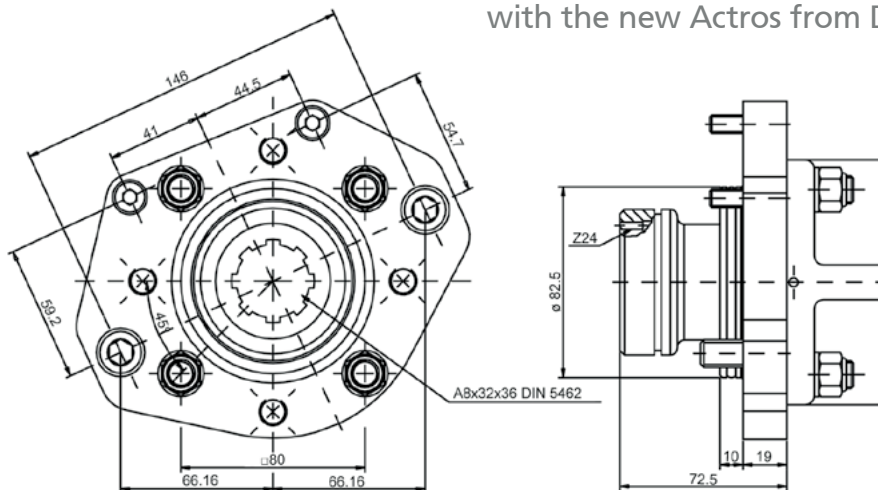
### Adaptador Adapter



### Descripción Description

Kit adaptador para montar bombas ISO 4 taladros en los motores V6 y V8 de Mercedes. Se monta sobre el adaptador original SAE A del nuevo vehículo Actros.

With the adapter kit, an hydraulic pump that meets the ISO standard can be installed on the PTO of the Mercedes V6 and V8 engines. This adapter (7012104), can be fitted on the original DC SAE-A adapter, delivered together with the new Actros from DC factory.



### Datos Principales Main Data

Par nominal Torque (Nm)	Continuo Continuous	390
	Intermitente Intermittent	470
Peso Weight (Kg)		2.7
Sentido de giro de la bomba Pump rotation		Derecho ClockWise
Relación motor-bomba Engine to pto ratio	In- Line Engine BR 900	1: 1.07
	V-Engine BR 500	1: 1.15

Adaptador Mercedes V6, V8  
V6, V8 Mercedes Adapter

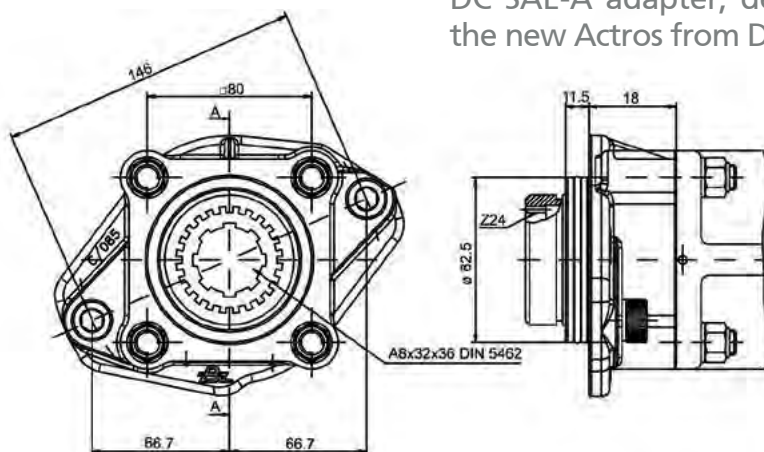
Adaptador  
Adapter



Descripción Description

Con este kit adaptador, puede instalarse una bomba hidráulica con norma ISO estándar sobre los motores Mercedes V6 y V8. Este adaptador (709604), puede ser montado sobre el adaptador original SAE-A de DC, entregado junto con el nuevo Actros directo de fábrica.

With the adapter kit, an hydraulic pump that meets the ISO standard can be installed on the PTO of the Mercedes V6 and V8 engines. This adapter (709604), can be fitted on the original DC SAE-A adapter, delivered together with the new Actros from DC factory.



Datos Principales		Main Data
Par nominal Torque (Nm)	Continuo Continuous	390
	Intermitente Intermittent	470
Peso Weight (Kg)		2.7
Sentido de giro de la bomba Pump rotation		Derecho ClockWise
Relación motor-bomba Engine to pto ratio		1: 1.075

## Adaptador a Motor Mercedes R6 Engine Adapter Mercedes R6

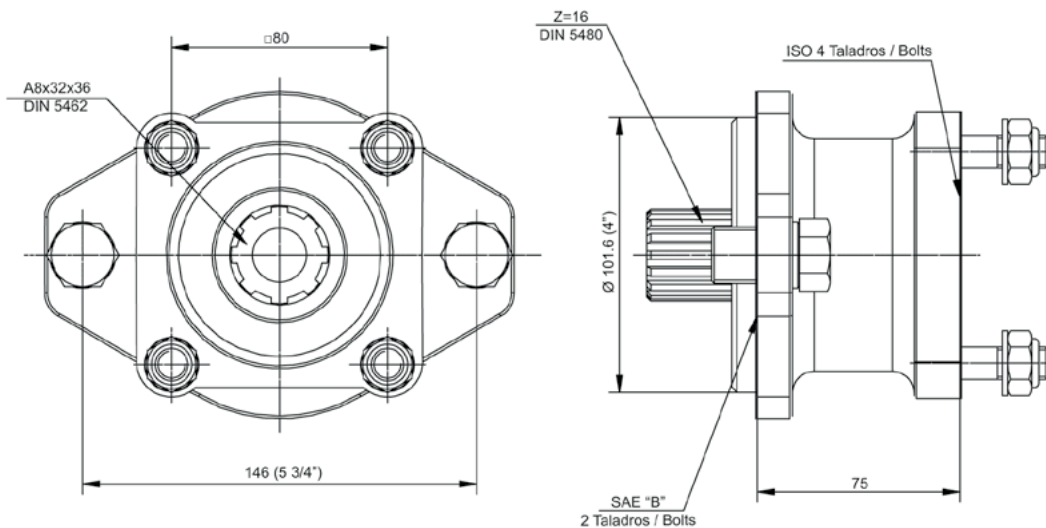
### Adaptador Adapter



## Descripción Description

Con este kit adaptador, puede instalarse una bomba hidráulica con norma ISO estándar sobre los motores Mercedes R6.

With the adapter kit, an hydraulic pump that meets the ISO standard can be installed on the PTO of the Mercedes R6 engines.



## Datos Principales Main Data

Par nominal Torque (Nm)	Continuo Continuous	300
	Intermitente Intermittent	330
Peso Weight (Kg)		4
Potencia 1000 r.p.m. Power 1000 r.p.m.		42 C.V. // 32 kW
Sentido de giro de la bomba Pump rotation		Derecho ClockWise
Relación motor-bomba Engine to pto ratio		1: 1.26



Adaptador a motor Mercedes AROCS  
Mercedes AROCS Engine Adapter

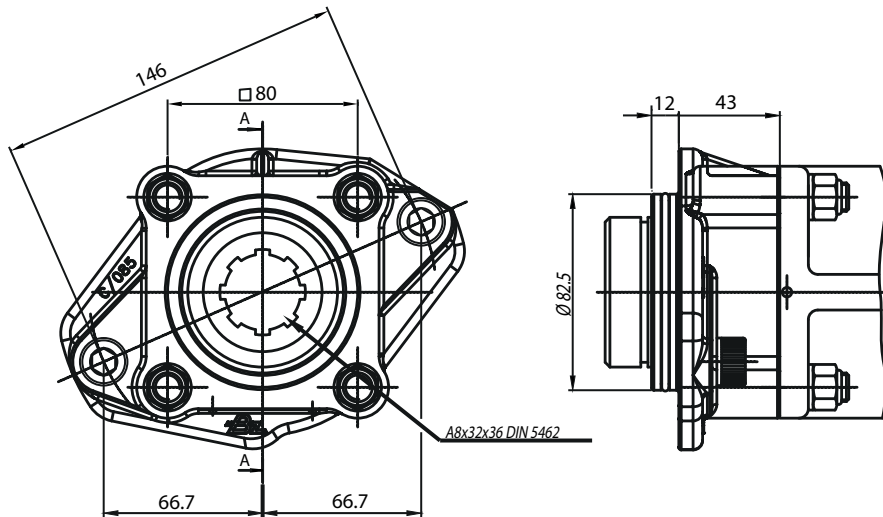
Adaptador  
Adapter



Descripción Description

Con este kit adaptador, puede instalarse una bomba hidráulica con norma ISO estándar sobre los motores Mercedes OM470, OM471, OM473.

With this adapter kit, an hydraulic pump that meets the ISO standard can be installed on the PTO of the Mercedes OM470, OM471, OM473 engines.



Datos Principales Main Data

Par nominal Torque (Nm)	Continuo Continuous	390		
	Intermitente Intermittent	470		
Peso Weight (Kg)	2.7			
Sentido de giro de la bomba Pump rotation	Derecho ClockWise			
Modelo de motor Engine to pto ratio	OM470	OM471	OM473	
Relación motor-bomba Engine to pto ratio	1: 1,30	1: 1,22	1: 1,35	

Kit adaptador ISO - SAE A: Motores Mercedes OM936  
 Adapter Kit ISO - SAE A: Mercedes OM936 engine

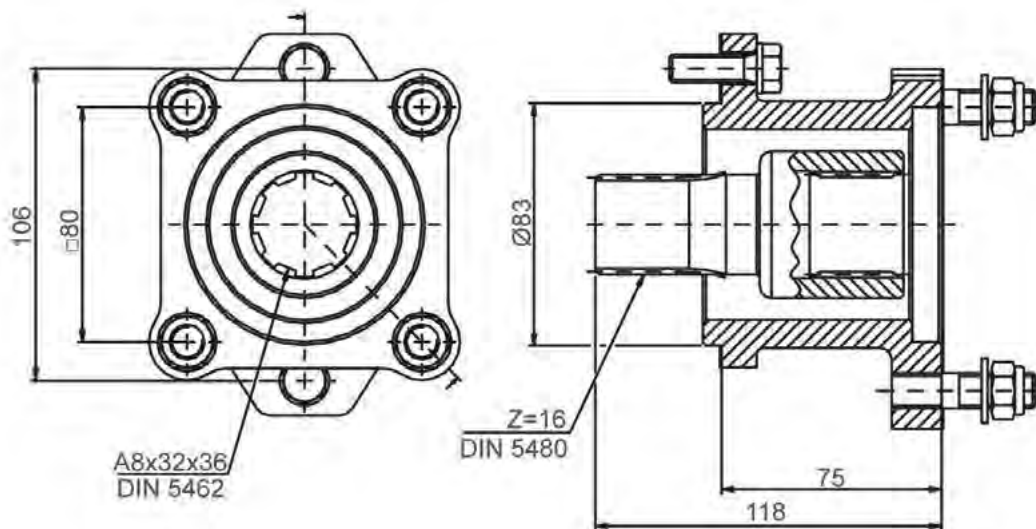
Adaptador  
 Adapter



## Descripción Description

Con este kit adaptador, puede instalarse una bomba hidráulica con norma ISO estándar sobre los motores Mercedes OM936.

With this adapter kit, an hydraulic pump that meets the ISO standard can be installed on the PTO of the Mercedes OM936 engines.



### Datos Principales Main Data

Par nominal Torque (Nm)	Continuo Continuous	300
	Intermitente Intermittent	330
Peso Weight (Kg)		3.5
Sentido de giro de la bomba Pump rotation		Izquierdo Anti ClockWise
Relación motor-bomba Engine to pto ratio		1: 1

Adaptador a Motor Scania ED 120  
 Engine Adapter Scania ED 120

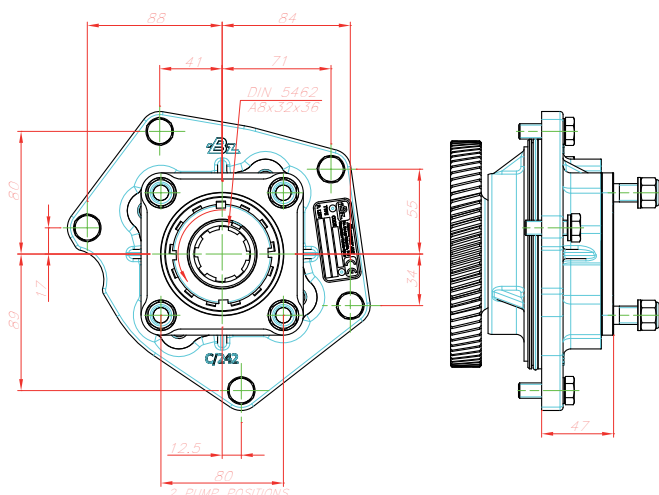
Adaptador  
 Adapter



Descripción Description

Kit adaptador con rodamiento de apoyo para instalar bombas ISO 4 Taladros en los motores Scania de la serie ED 120.

Adapter Kit with bearing support to install ISO 4 bolts pumps on Scania engines ED 120 Series.



Datos Principales		Main Data
Par nominal Torque (Nm)	Continuo Continuous	400
	Intermitente Intermittent	500
Peso Weight (Kg)		8
Potencia 1000 r.p.m. Power 1000 r.p.m.		57 C.V. // 43 kW
Lado de montaje Mounting position		Posterior Rear
Sentido de giro de la bomba Pump rotation		Derecho ClockWise
Relación motor-bomba Engine to pto ratio		1: 1.19

Adaptador a Motor Scania DS 14, ED 140  
Engine Adapter Scania DS 14, ED 140

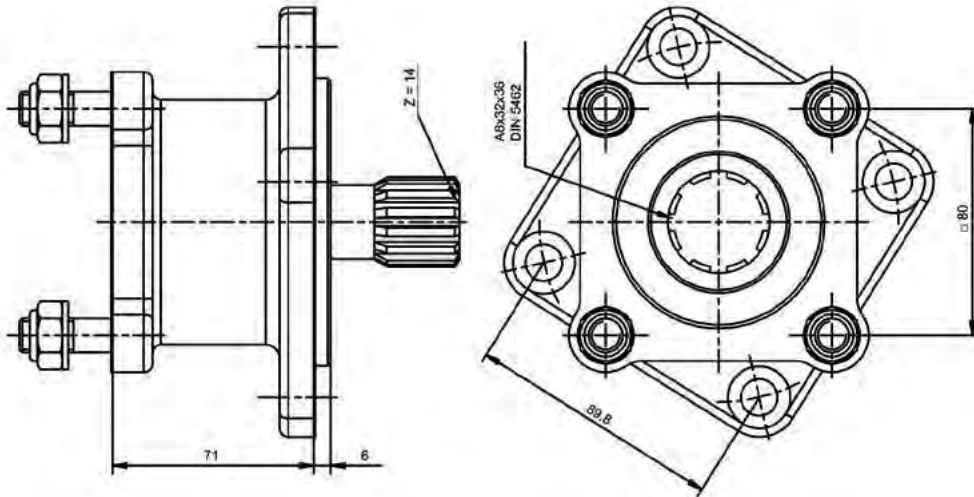
Adaptador  
Adapter



## Descripción Description

Kit adaptador a motores Scania DS 14 y ED 140 para montar bombas ISO 4 taladros.

Adapter kit for Scania engines DS 14 and ED 140 series to connect ISO 4 bolts pumps.



### Datos Principales Main Data

Par nominal Torque (Nm)	Continuo Continuous	350
	Intermitente Intermittent	490
Peso Weight (Kg)		11
Potencia 1000 r.p.m. Power 1000 r.p.m.		50 C.V. // 37 kW
Lado de montaje Mounting position		Posterior Rear

Adaptador a Motor Scania ED 160  
 Engine Adapter Scania ED 160

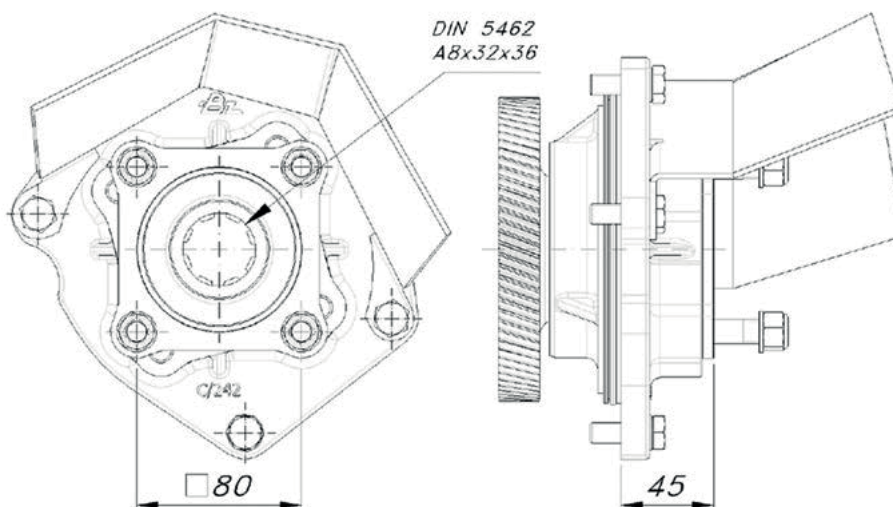
Adaptador  
 Adapter



Descripción Description

Kit adaptador con rodamiento de apoyo para instalar bombas ISO 4 Taladros en los motores Scania de la serie ED 160.

Adapter Kit with bearing support to install ISO 4 bolts pumps on Scania engines ED 160 Series.



Datos Principales		Main Data
Par nominal Torque (Nm)	Continuo Continuous	450
	Intermitente Intermittent	550
Peso Weight (Kg)		5.8
Potencia 1000 r.p.m. Power 1000 r.p.m.		64 C.V. // 48 kW
Lado de montaje Mounting position		Posterior Rear
Sentido de giro de la bomba Pump rotation		Izquierdo Anti ClockWise
Relación motor-bomba Engine to pto ratio		1: 1.19