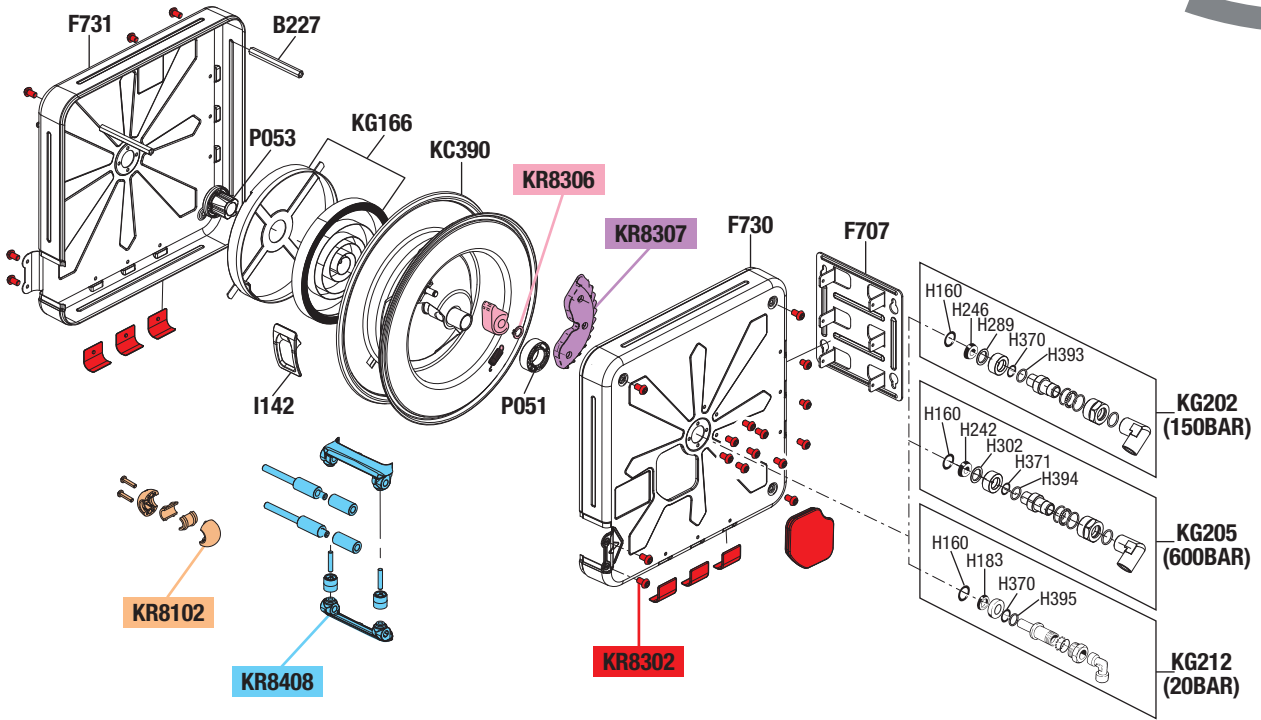




5. 440 industriale verniciata carterato - 5. 440 industrial painted enclosed



GUIDA RICAMBI - SPARE PARTS GUIDE

KIT RICAMBI

OGNI KIT SOTTO RIPORTATO COMPRENDE I RICAMBI EVIDENZIATI CON LO STESSO COLORE E LE RELATIVE GUARNIZIONI. QUESTI RICAMBI NON SONO FORNIBILI SEPARATAMENTE TRanne QUELLI CODIFICATI.

SPARE PARTS KITS

EACH KIT SHOWN WITH THE SAME COLOUR INCLUDES ALSO THE GASKETS. THE SPARE PARTS COMPOSING THE KIT CAN'T BE SUPPLIED SEPARATELY EXCEPT THOSE SHOWN WITH A PROPER CODE.

CODICE CODE	DESCRIZIONE DESCRIPTION	Q.TÀ Q.TY
KR8102	TAMPONE FERMATUBO HOSE STOP	1
KR8302	SET VITI AVVOLGITUBO HOSEREEL SCREWS KIT	1
KR8306	DENTE DI ARRESTO DETENT	1
KR8307	KIT CREMAGUERA RACK KIT	1
KR8408	KIT PORTA RULLI AVVOLGITUBO ROLLERS HOLDING KIT FOR HOSEREEL	1

ELENCO RICAMBI FORNIBILI SINGOLARMENTE

LIST OF SPARE PARTS WHICH CAN BE SUPPLIED SEPARATELY

CODICE CODE	DESCRIZIONE DESCRIPTION	Q.TÀ Q.TY
B227	PRIGIONIERO SLEEVE	1
F707	STAFFA BRACKET	1
F730	CARTER LATO CREMAGUERA RACK SIDE COVER	1
F731	CARTER LATO MOLLA SPRING SIDE COVER	1
I142	INSERTO FORO USCITA TUBO HOSE OUTLET PROTECTION	1
KC390	TAMBURRO AVVOLGITUBO HOSEREEL DRUM	1
KG166	CARTER MOLLA COVER SPRING GROUP	1
KG202	SNODO AVVOLGITUBO HOSEREEL JOINT	1
KG205	SNODO AVVOLGITUBO HOSEREEL JOINT	1
KG212	SNODO AVVOLGITUBO HOSEREEL JOINT	1
P051	BOCCOLA LATO CREMAGUERA RACK SIDE BUSH	1
P053	BOCCOLA LATO MOLLA SPRING SIDE BUSH	1

ELENCO GUARNIZIONI SNODI

JOINTS GASKETS LIST

CODICE CODE	DESCRIZIONE DESCRIPTION	Q.TÀ Q.TY
H160	O-RING 2093	1
H183	GUARNIZIONE GASKET	1
H242	GUARNIZIONE GASKET	1
H246	GUARNIZIONE GASKET	1
H289	RONDELLA IN "PTFE" WASHER "PTFE"	1
H302	RONDELLA IN "PTFE" WASHER "PTFE"	1
H370	O-RING 2062 "VITON"	1
H371	O-RING 2037 "VITON"	1
H393	RONDELLA IN "PTFE" WASHER "PTFE"	1
H394	RONDELLA IN "PTFE" WASHER "PTFE"	1
H395	RONDELLA IN "PTFE" WASHER "PTFE"	1