

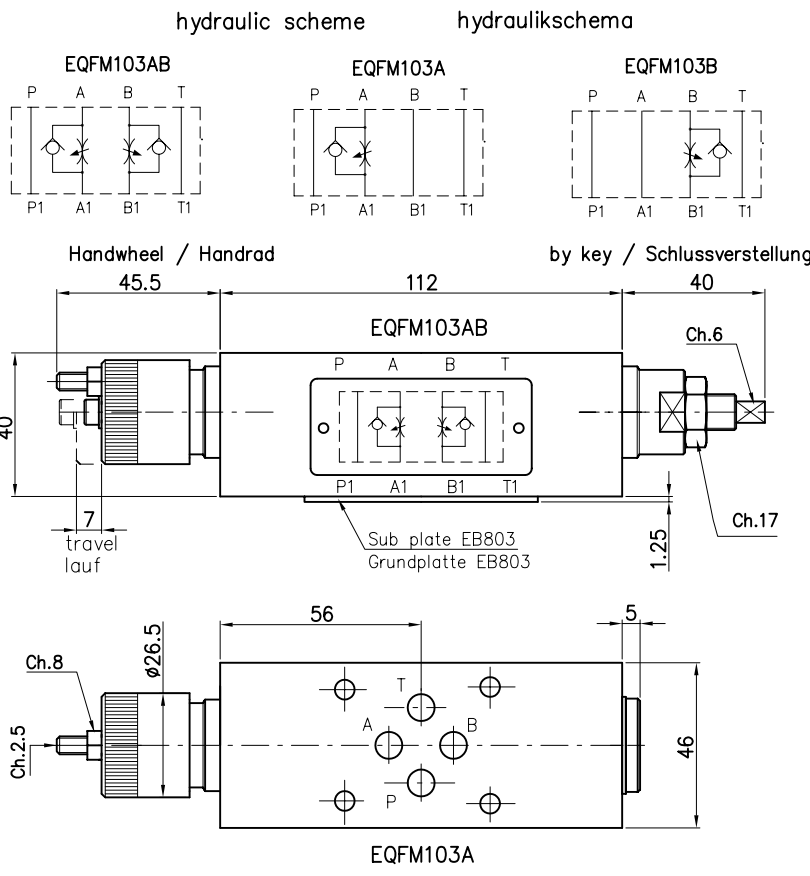
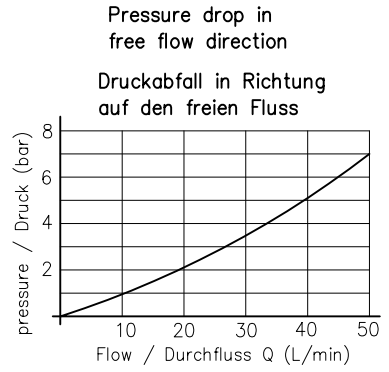
FLOW REGULATING VALVE TYPE EQFM1...3...
DROSSELRUECKSCHLAGVENTIL TYP EQFM1...3...



CETOP 3 modular single-way flow regulating valve, not compensated.
 Fitted with O-Ring holding plate, by turning the valve body it's possible to adjust inlet or outlet flow.

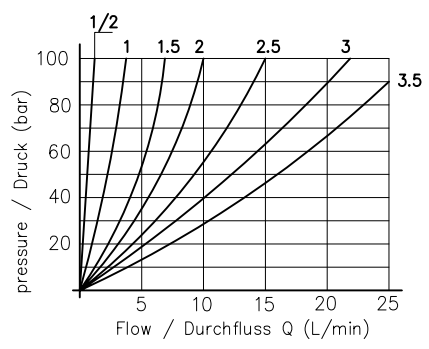
Zwischenplatten-Drosselrueckschlagventile NG06 zur Drosselung der Volumenstroeme.
 Durch Verwendung einer Dichtplatte (Seite 73.1) ist eine Zulauf-oder
 Ablaufregelung moeglich.

TECHNICAL SPECIFICATIONS	TECHNISCHE DATEN
Nominal flow / max Durchfluss:	— 25 – 50 l/min.
Max pressure / max Betriebsdruck:	— 300 bar
Oil viscosity / Ölviskosität:	— 2,8–380 cSt
Oil temperature / Öltemperatur:	— -10° +80°
Oil type / Öl Typ:	— mineral HL-HLP DIN 51524
Filtering / Ölfilterung:	— 19/15 ISO 4466 (25micron)
Gaskets / Dichtung:	— NBR + PTFE
Body material / Werkstoff:	— GGG40
Weight / Gewicht:	— 1.5 Kg

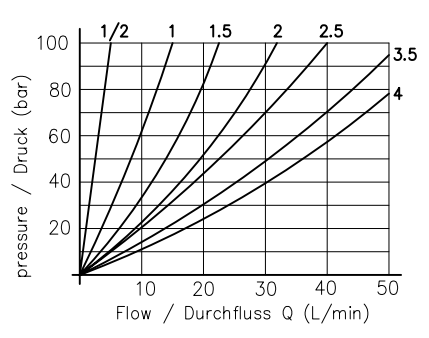


Pressure drop depending on handwheel turn number from opening start
 Druckabfall in Abhängigkeit von den Drehungen des Handrads vom Beginn der Öffnung

type / Typ 10
 Adjusting field
 Einstellungsbereich 0 – 25 L/min



type / typ 11
 Adjusting field
 Einstellungsbereich 0 – 50 L/min



Ordering code:
 Bestell-Code:

E	QF	M	*	3	*	*
---	----	---	---	---	---	---

EUROFLUID = E
 Flow regulating valve = QF
 Drosselrueckschlagventil
 type of modular mounting = M
 Typ fuer Modularmontage
 type / Typ = 10 – 11
 CETOP 3 = 3

Regolazione / Reglage
 F = by key / Schlussverstellung
 V = Handwheel / Aluhandrad
 AB – A – B = adjusting on / Einstellung auf

**VALVES
 VENTILE**