

▼ Vasemmalta oikealle: RACH-1504, RACH-15010, RACH-206, RACH-306



## Kevyt ratkaisu kiristykseen ja testaamiseen



### Satulat

Kaikki RACH-sylinterit on varustettu kierteitettyllä irrotettavilla karkaistua terästä olevilla satuloilla.



### Kevyet käsipumput

Enerpacin kevyet komposiittikäsipumput **P-392** tai **P-802** ovat paras mahdollinen perusta kevyelle sarjalle.

Sivu: 128

- Reikämäntärakenne mahdollistaa sekä vetovoimat esim. vetotangolla että työntövoimat kuten noston ja puristuksen
- Komposiittilaakerit pidentävät sylinterin käyttöikä ja lisäävät sivuttaisvoiman kestävyyttä
- Hard-Coat -pinnoite kaikilla pinnoilla estää vahingoittumista ja pidentää sylinterin kestoikää
- Kelluva keskiputki lisää tiivisteen ja tuotteen kestoikää
- Kantokahvat useimmissa malleissa
- Teräksinen aluslevy ja satula suojaukseen kuorman aiheuttamaa vahinkoa vastaan
- Sisäänrakennettu lukkorengas estää männän ylimenon ja antaa parhaan tuennan männänvarrelle
- Pinnoitettu palautusjousi erikoisjousiteräksestä nopeaa sylinterin palautusliikettä varten.



◀ RACH-306, jota käytetään P-392 käsipumpulla, käytetään keräysajoneuvojen ruostuneiden tappien vetämiseen.

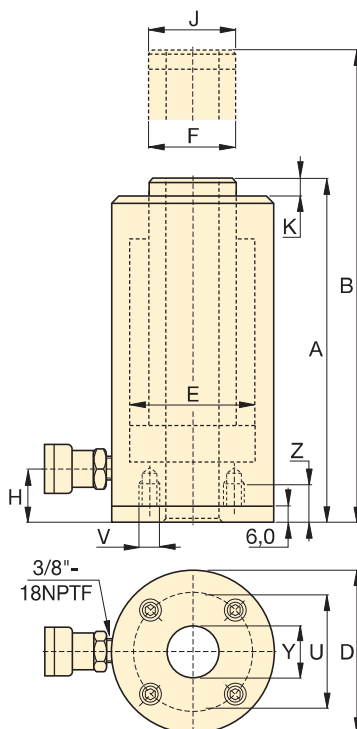
| Sylinterin Voima @ 700 bar tonnia (kN) | Isku (mm) | Tyyppi     | Männän pinta-ala (cm <sup>2</sup> ) |
|--|-----------|------------|-------------------------------------|
| 20 (229)                               | 50        | RACH-202   | 32,7                                |
|  | 100       | RACH-204   | 32,7                                |
|  | 150       | RACH-206   | 32,7                                |
|  | 200       | RACH-208   | 32,7                                |
|  | 250       | RACH-2010  | 32,7                                |
| 30 (358)                               | 50        | RACH-302   | 51,1                                |
|  | 100       | RACH-304   | 51,1                                |
|  | 150       | RACH-306   | 51,1                                |
|  | 200       | RACH-308   | 51,1                                |
|  | 250       | RACH-3010  | 51,1                                |
| 60 (596)                               | 50        | RACH-602   | 84,7                                |
|  | 100       | RACH-604   | 84,7                                |
|  | 150       | RACH-606   | 84,7                                |
|  | 200       | RACH-608   | 84,7                                |
|  | 250       | RACH-6010  | 84,7                                |
| 100 (1157)                             | 50        | RACH-1002  | 164,6                               |
|  | 100       | RACH-1004  | 164,6                               |
|  | 150       | RACH-1006  | 164,6                               |
|  | 200       | RACH-1008  | 164,6                               |
|  | 250       | RACH-10010 | 164,6                               |
| 150 (1588)                             | 50        | RACH-1502  | 225,8                               |
|  | 100       | RACH-1504  | 225,8                               |
|  | 150       | RACH-1506  | 225,8                               |
|  | 200       | RACH-1508  | 225,8                               |
|  | 250       | RACH-15010 | 225,8                               |

# Yksitoimiset alumiiniset reikämäntäsylinterit

## Teräksisen aluslevyn asennusreitit

| Sylinterin Tyyppi/<br>voima tonnia | Etäisyys U (mm) | Kierre V (mm) | Kierre syv. <sup>1)</sup> Z (mm) |
|------------------------------------|-----------------|---------------|----------------------------------|
| RACH-20                            | 80              | M6            | 12                               |
| RACH-30                            | 110             | M6            | 12                               |
| RACH-60                            | 160             | M6            | 12                               |
| RACH-100                           | 220             | M10           | 12                               |
| RACH-150                           | 245             | M10           | 12                               |

<sup>1)</sup> Mukaan lukien aluslevyn 6 mm korkeus. Asennusruuvit sisältyvät toimitukseen.



## RACH sarja



Voima:

**20 - 150 tonnia**

Isku:

**50 - 250 mm**

Männän reikä:

**27 - 79 mm**

Max käyttöpaino:

**700 bar**

| Öljy tilavuus (cm <sup>3</sup> ) | Lepo- korkeus A (mm) | Korkeus täydellä iskulla B (mm) | Ulko- halkaisija D (mm) | Männän halkaisija E (mm) | Männän- varren halkaisija F (mm) | Sylinterin pohjasta öljyreik. H (mm) | Standardi satula halk. J (mm) | Männän pään korkeus syl. yläreunasta lepotilassa K (mm) | Männän reikä Y (mm) | (kg) | Tyyppi     |
|----------------------------------|----------------------|---------------------------------|-------------------------|--------------------------|----------------------------------|--------------------------------------|-------------------------------|---|---------------------|------|------------|
| 164                              | 188                  | 238                             | 100                     | 75                       | 55                               | 29                                   | 55                            | 10  | 27                  | 5,2  | RACH-202   |
| 327                              | 251                  | 351                             | 100                     | 75                       | 55                               | 29                                   | 55                            | 10  | 27                  | 6,1  | RACH-204   |
| 491                              | 315                  | 465                             | 100                     | 75                       | 55                               | 29                                   | 55                            | 10  | 27                  | 7,1  | RACH-206   |
| 654                              | 378                  | 578                             | 100                     | 75                       | 55                               | 29                                   | 55                            | 10  | 27                  | 8,0  | RACH-208   |
| 818                              | 442                  | 692                             | 100                     | 75                       | 55                               | 29                                   | 55                            | 10  | 27                  | 9,0  | RACH-2010  |
| 256                              | 208                  | 258                             | 130                     | 95                       | 70                               | 29                                   | 70                            | 10  | 34                  | 8,0  | RACH-302   |
| 511                              | 267                  | 367                             | 130                     | 95                       | 70                               | 29                                   | 70                            | 10  | 34                  | 9,5  | RACH-304   |
| 766                              | 333                  | 483                             | 130                     | 95                       | 70                               | 29                                   | 70                            | 10  | 34                  | 11,2 | RACH-306   |
| 1022                             | 395                  | 595                             | 130                     | 95                       | 70                               | 29                                   | 70                            | 10  | 34                  | 12,9 | RACH-308   |
| 1277                             | 458                  | 708                             | 130                     | 95                       | 70                               | 29                                   | 70                            | 10  | 34                  | 14,5 | RACH-3010  |
| 423                              | 251                  | 301                             | 180                     | 130                      | 100                              | 61                                   | 100                           | 12  | 54                  | 16,2 | RACH-602   |
| 847                              | 315                  | 415                             | 180                     | 130                      | 100                              | 61                                   | 100                           | 12  | 54                  | 19,5 | RACH-604   |
| 1270                             | 380                  | 530                             | 180                     | 130                      | 100                              | 61                                   | 100                           | 12  | 54                  | 25,6 | RACH-606   |
| 1694                             | 445                  | 645                             | 180                     | 130                      | 100                              | 61                                   | 100                           | 12  | 54                  | 26,0 | RACH-608   |
| 2117                             | 510                  | 760                             | 180                     | 130                      | 100                              | 61                                   | 100                           | 12  | 54                  | 29,6 | RACH-6010  |
| 823                              | 258                  | 308                             | 250                     | 185                      | 145                              | 61                                   | 145                           | 14  | 79                  | 33,8 | RACH-1002  |
| 1646                             | 325                  | 425                             | 250                     | 185                      | 145                              | 61                                   | 145                           | 14  | 79                  | 39,8 | RACH-1004  |
| 2487                             | 391                  | 541                             | 250                     | 185                      | 145                              | 61                                   | 145                           | 14  | 79                  | 46,2 | RACH-1006  |
| 3291                             | 459                  | 659                             | 250                     | 185                      | 145                              | 61                                   | 145                           | 14  | 79                  | 52,2 | RACH-1008  |
| 4114                             | 527                  | 777                             | 250                     | 185                      | 145                              | 61                                   | 145                           | 14  | 79                  | 58,8 | RACH-10010 |
| 1129                             | 280                  | 330                             | 275                     | 205                      | 150                              | 61                                   | 145                           | 14  | 79                  | 48,9 | RACH-1502  |
| 2258                             | 360                  | 460                             | 275                     | 205                      | 150                              | 61                                   | 145                           | 14  | 79                  | 55,7 | RACH-1504  |
| 3387                             | 430                  | 580                             | 275                     | 205                      | 150                              | 61                                   | 145                           | 14  | 79                  | 63,0 | RACH-1506  |
| 4517                             | 500                  | 700                             | 275                     | 205                      | 150                              | 61                                   | 145                           | 14  | 79                  | 70,1 | RACH-1508  |
| 5646                             | 570                  | 820                             | 275                     | 205                      | 150                              | 61                                   | 145                           | 14  | 79                  | 77,2 | RACH-15010 |