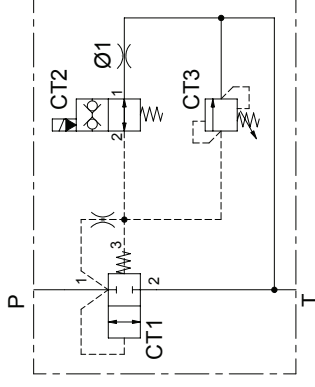


N°2 MOUNTING HOLES  
 $\varnothing$  10,5 THROUGH



### Caratteristiche generali / General characteristics:

Portata / Flow rate	150	l/min
Pressione max / Max pressure	250	bar
Fluido / Fluid	olio minerale / mineral oil	
Campo di Viscosità / Viscosity range	15 - 250	cSt
Filtrazione raccomandata / Recommended cleanliness	17/14 ISO4406	
Temperatura di lavoro / Temperature ranging	-25/+90 °C	
Materiale corpo / Body material	Alluminio / Aluminium	
Protezione superficiale / Surface protection	-	
Peso / Weight	2,1	Kg

### Attacchi / Ports connection

P - T	G1"
-------	-----

### Valvole / Valves

CT1	Pressione di taratura / Pressure setting	2,8	bar
CT2	Bobina / Coil	CT-9400	
CT3	Campo di taratura / Pressure range	50-350	bar
	Pressione di taratura / Pressure setting	250±10	bar
	Incremento pressione / Pressure increase	127	bar/giro - bar/turn

### Caratteristiche bobine / Coil's characteristics:

Codice NEM / NEM code	094002000	
Connettore / Connector	DIN 43650	
Classe di isolamento filo / Wire isolation class	H (>185°C)	
Intermittenza relativa / Relative intermittance	ED 100%	
Grado di protezione / Protection index	IP 65	
Tensione nominale / Nominal voltage	24	Vdc
Resistenza nominale / Nominal resistance	28	$\Omega$ ( $\pm$ 7%) @ 20°C
Potenza a 20°C / Power at 20°C	20,5	W



Scostamenti limite per dimensioni:  
 CLASSE:m UNI EN 22768-1  
 Scostamenti limite Toll.Forma:  
 CLASSE:k UNI EN 22768-2  
 Scostamenti limite per dim. lineari getti  
 CLASSE:c18 UNI ISO 8062

OGGETTO: BLOCCO ESCLUSIONE POMPA

Sigla

Foglio

INGOMBRO

Gruppo

Prototipo/Sost. il cod.

RS12239600

Disegn.

CODICE

A3

Data

07/06/2013

Approv.

07/06/2013

Scala

1:2

Mod.

XO48613000

0