

Asennusohje

Traktorin PTO → UNI-pumppu



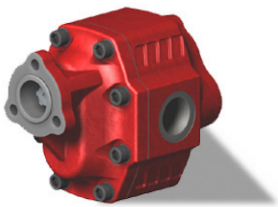
Tuotetiedot

Adapteria käytetään liitettäessä kolmipulttista UNI-laipalla olevaa pumppua traktoreissa usein käytettyyn ASAE 1 3/8" 6-uraiseen urosakseliin. Soveltuu käytettäväksi esim. kun halutaan liittää OMFB:n PGHU-pumppu traktorin perään.

Asennuspaketti koostuu itse adapterista, jonka mukana toimitetaan kiinnityspultit. Lisäksi tarvitaan erikseen tiivisteeseen ja väliholkin UNI-pumpun ja adapterin väliin. Väliholkki yhdistää adapterin ja pumpun ISO 14 6x21x25 akselit.

Pumpun asentaminen adapterin avulla

Tarvitset pumpun asentamiseen seuraavat tuotteet:



1. Pumppu, jossa kolmipulttinen UNI-kiinnitys








2. Tiivistesarjan, kiinnityspultit ja väliholkin



3. Adapterin

Adapterin kokoaminen:

	1. Adapteri ilman liitännätarvikkeita
	2. Kiinnitä adapteriin kiinnityspultit. Huom! Lyhyempi kierre kiinnitetään adapteriin, pidempi myöhemmin pumppuun.
	3. Aseta tiiviste
	4. Aseta adapteriholkki akseliin. Pumpussa ja adapterissa on kummassakin urosakseli, holkillä liitetään akselit yhteen.
	5. Aseta pumppu adapteriin ja kiinnitä adapteri pumppuun mukana tulleilla muttereilla

HUOM! MUISTA MYÖS KIINNITTÄÄ ADAPTERI TRAKTORIN RUNKOON. MUUTEN PYÖRII SEKÄ PUMPPU, ETTÄ AKSELI.