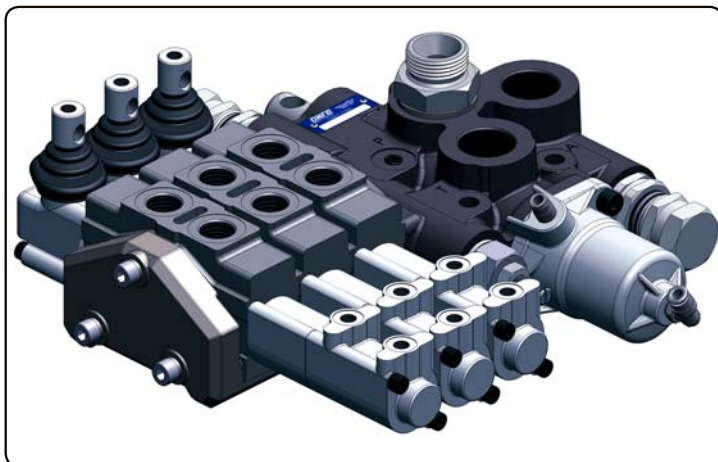


DEVIATORE OLEODINAMICO MULTIFUNZIONE MULTIFUNCTIONAL HYDRAULIC CONTROL VALVE

CODICE FAMIGLIA **121-016**
FAMILY CODE

“MODUL-GATE”



Valvola ad azionamento pneumatico per portate di olio elevate, con schema idraulico a centro aperto in accordo alle direttive CE, particolarmente indicata su ribaltabili pesanti, cava-cantiere e semirimorchi.

Utilizzabile con i deviatori pneumatici O.M.F.B. per ottenere una modulazione continua della velocità di discesa.

La valvola principale ha il corpo in ghisa sferoidale zincato, il cursore nichelato ed è predisposta per il montaggio di distributori ausiliari a pacchetto.

Gli elementi ausiliari sono a comando pneumatico con emergenza manuale e possono essere a semplice o a doppio effetto, sono combinabili tra di loro fino ad un massimo di 3 sezioni. L'elemento principale è dotato di valvola di massima pressione di tipo diretto/cartridge/pilot sul ramo ribaltabile nonché di una valvola di massima pressione e di un regolatore di portata sul ramo dei distributori ausiliari.

Pneumatic control valve for high flows, open centered to meet the CE requirements, it is especially designed for heavy duty tippers, off-road tippers and semi-trailers. We recommend to use OMFB air controls to enhance the proportional lowering speed. The main valve is made of galvanized nodular cast iron body, nickel spool and it is ready to accept one or more auxiliary valves. These auxiliary valves are pneumatically controlled and complete with manual override system and can be either single or double acting. They can be fitted together up to 3 sections. The main valve is complete with direct/cartridge/pilot relief valve on the cylinder port as well as a relief valve and flow regulator on the auxiliary valve port.

CARATTERISTICHE TECNICHE DEVIATORE PRINCIPALE

TECHNICAL FEATURES OF MAIN VALVE

Portata nominale/Flow rate	250 l/min.
Pressione max. all'utilizzo/Max. working pressure	320 bar
Temperatura di esercizio/Working temperature	-15+110°C
Viscosità olio/Oil viscosity	12 - 100 cSt
Filtrazione olio/Oil filtering	< 25 µm
Pressione taratura standard/Standard pressure setting	160 bar
Pressione taratura max./Max. pressure setting	280 bar
Pressione pneumatica max./Max. pneumatic pressure	12 bar

CARATTERISTICHE TECNICHE DISTRIBUTORI AUSILIARI

TECHNICAL FEATURES OF AUXILIARY VALVES

Portata nominale/Flow rate	60 l/min.
Pressione max. all'utilizzo/Max. working pressure	320 bar
Temperatura di esercizio/Working temperature	-15+110°C
Viscosità olio/Oil viscosity	12 - 100 cSt
Filtrazione olio/Oil filtering	< 25 µm
Pressione pneumatica max./Max. pneumatic pressure	12 bar



Kit fissaggio codice / Mounting kit p/n: 121-994-00520

Q.	Descrizione / Description
3	Vite TCE M10 L=90mm / Screw M10 TCE L=90mm
3	Rondelle piane per M10 / Washer M10
3	Rondelle elastiche per M10 / Spring washet M10

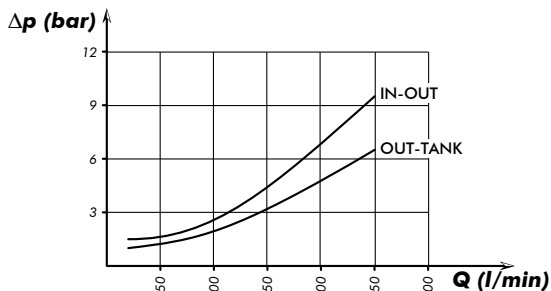
OPTIONAL

Immagine/Image	Codice/Code	Descrizione / Description
	134-016-00446	Leva e pomello / Lever and knob
	134-016-00491 134-016-00508	Kit elettrovalvole e raccordi per servocomando elettropneumatico 12V e 24V, per rendere possibile l'azionamento pneumatico mediante comando elettrico. 12V and 24V electropneumatic servo control kits for activating the pneumatic operation by means of an electric signal.

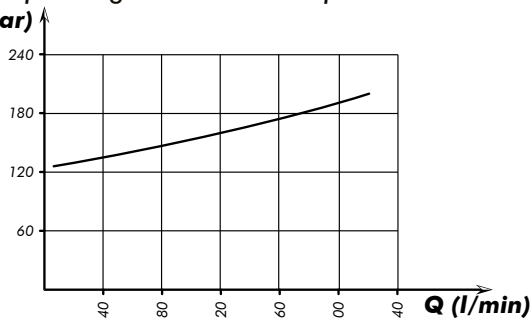
pag.87

DEVIATORE PRINCIPALE / MAIN VALVE

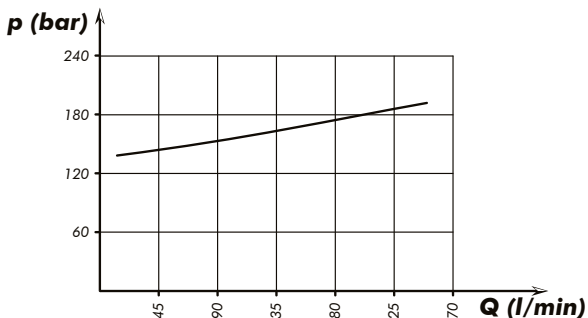
Perdite di carico deviatore
Tipping valve pressure drops



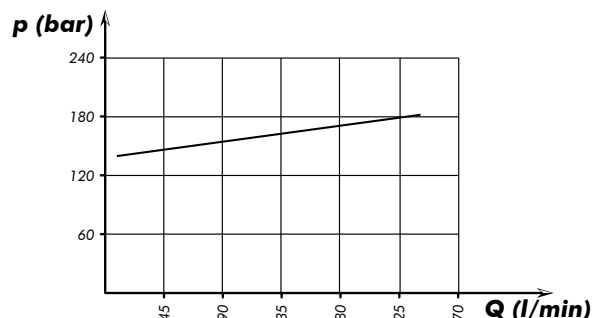
Curva caratteristica p-Q Valvola di max. Diretta
p-Q operating curve for Direct pressure relief valves



Curva caratteristica p-Q Valvola di max. Cartridge
p-Q operating curve for Cartridge pressure relief valves

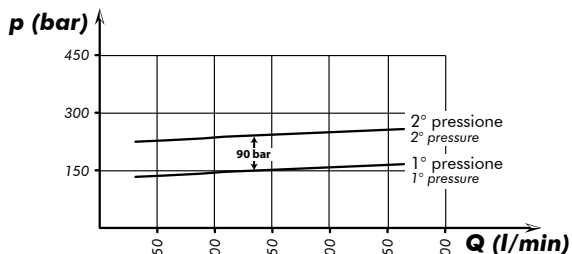


Curva caratteristica p-Q Valvola di max. Pilot
p-Q operating curve for Pilot pressure relief valves



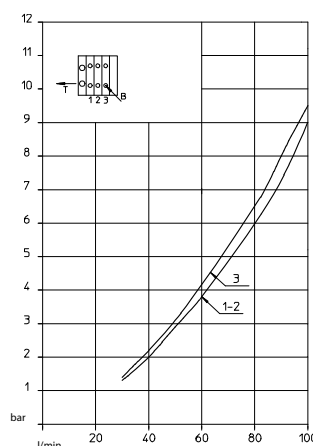
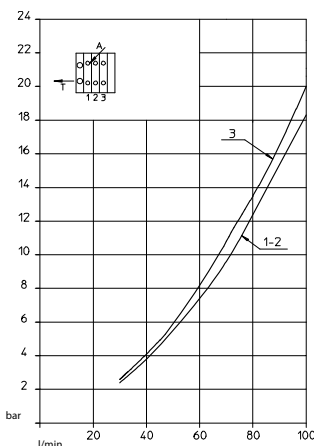
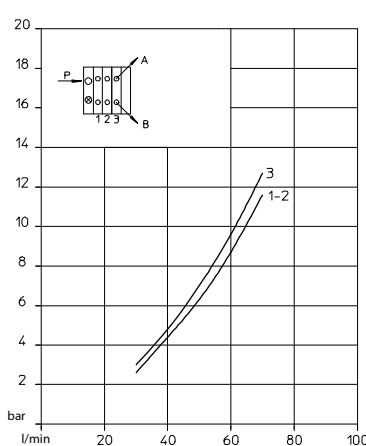
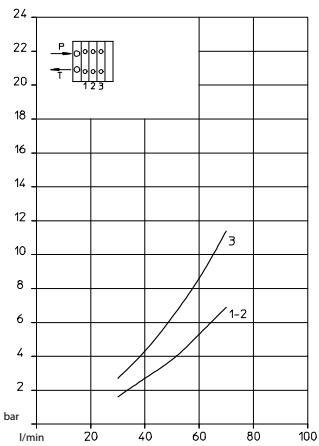
Curva caratteristica p-Q Valvola di max. Pilot 2PP
p-Q operating curve for Pilot 2PP pressure relief valves

- Range di taratura approssimativa:
 - 1[^] pressione: 0 / 200 bar
 - 2[^] pressione: prima pressione + 0 / 200 bar
 Pressure Setting Range approx.:
 - Low pressure: 0 / 200 bar
 - High pressure: low pressure value + 0 / 200 bar

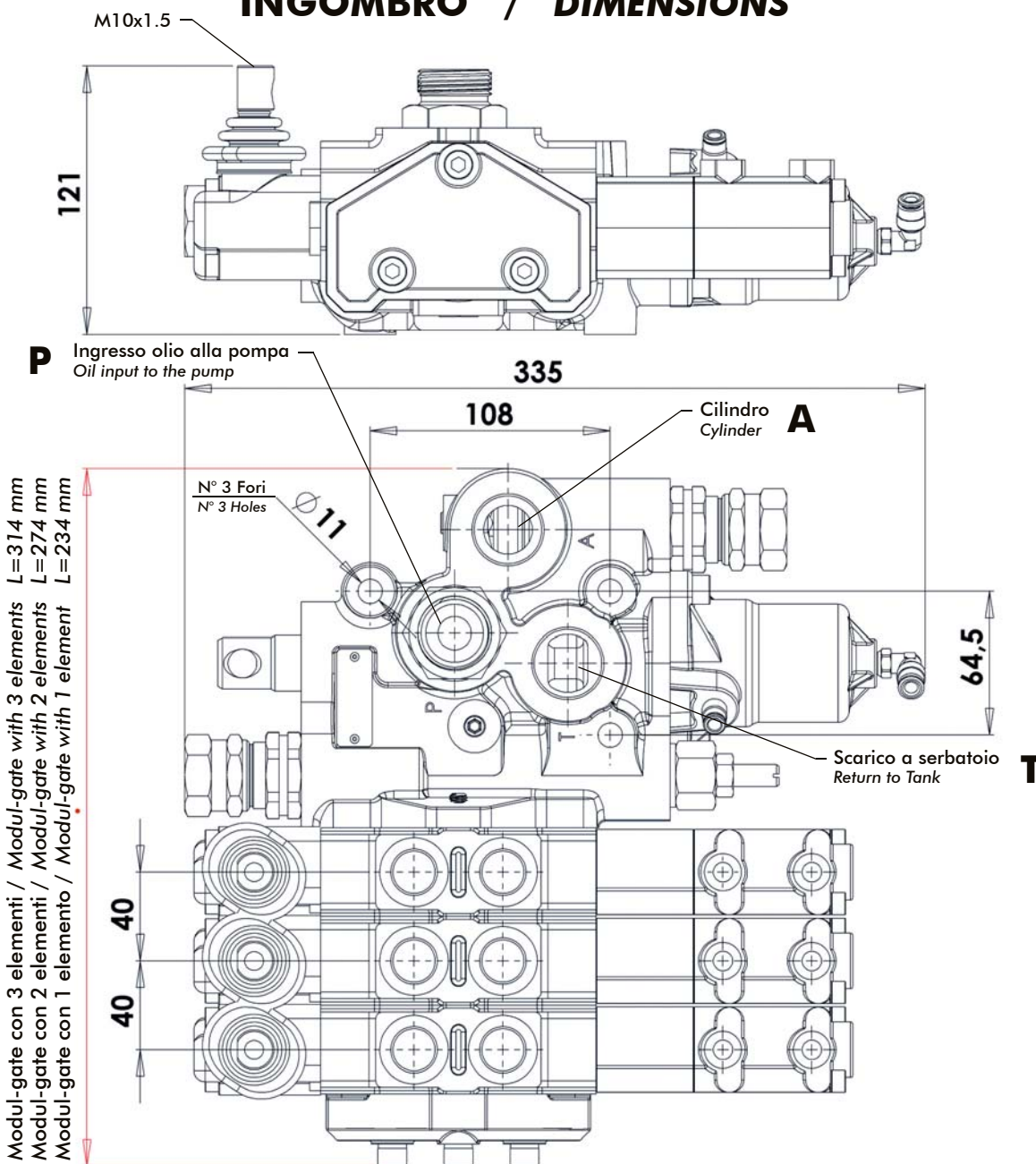


Rilievi eseguiti con olio ISO VG 46 a 40° / The graph refers to oil type ISO VG 46 a 40°

PERDITA DI CARICO DISTRIBUTORI AUSILIARI PRESSURE DROP AUXILIARY VALVE



INGOMBRO / DIMENSIONS



Posizione di riposo
Rest position

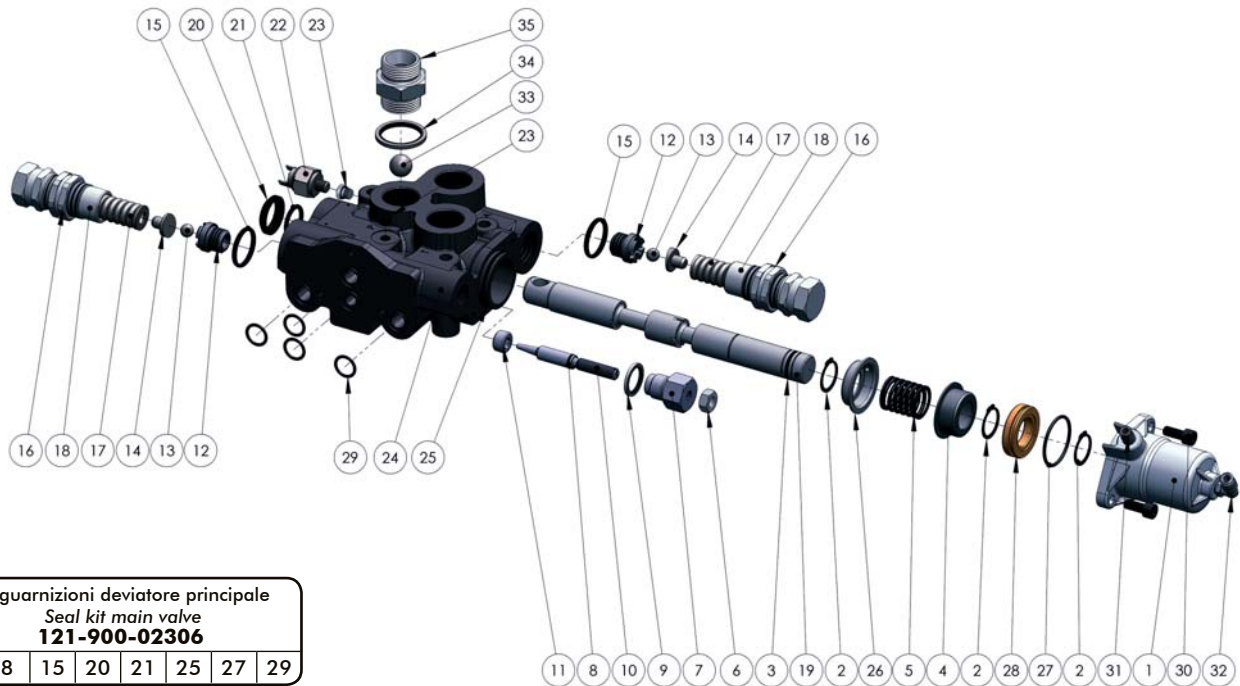
Posizione di salita
Tipping

Posizione di discesa
Lowering

10

16

RICAMBI VALVOLA DIRETTA / DIRECT VALVE SPARE PARTS



Kit guarnizioni deviatore principale
Seal kit main valve
121-900-02306

3 8 15 20 21 25 27 29

N°	Codice Code	Descrizione Description	Q.
1	537-004-00259	Cilindro Cylinder	1
2	501-002-00229	Anello seeger 24 E Circlip	3
3	506-002-00158	Guarnizione OR 3081 O-Ring 3081	1
4	534-001-00203	Anello guidamolla Spring guide ring	1
5	512-006-00302	Molla ritorno cursore Rod spring return	1
6	505-004-00023	Dado M10 H8 UNI 5588 Nut M10	1
7	540-003-00468	Tappo corpo rubinetto Plug	1
8	506-001-00104	Guarnizione OR 108 O-Ring 108	1
9	116-009-10129	Rondella acciaio-gomma Steel-rubber washer	1
10	504-000-00609	Grano registro portata a scarico Return flow setting grub screw	1
11	504-000-00618	Grano conico M18x1.5 forato DIN 906 Grub hole screw	1
12	540-000-00167	Tappo guida sfera Ball bearing guide cap	2
13	510-009-00116	Sfera GR. AAA (ISO 20) 7/16" (Ø11.11) Ball 7/16"	2
14	542-001-00091	Pistoncino guida molla e sfera Piston	2
15	506-003-00086	Guarnizione OR 4112 O-Ring 4112	2
16	505-000-00581	Dado registro valvola di max. Max. pressure setting nut	2
17	512-005-00849	Molla valvola di massima Max. pressure spring	2
18	540-003-00413	Tappo regolazione valv.max.press. Max. pressure setting plug	2
19	536-003-00752	Stelo cursore Rod	1
20	506-000-01819	Guarnizione raschiapolvere Scraper seal	1
21	506-003-00059	Guarnizione OR 4100 O-Ring 4100	2
22	122-009-00011	Idrostop (OPTIONAL) Pressure switch (OPTIONAL)	1
23	115-009-00016	Tappo acciaio G 1/8" DIN 906 Steel plug G 1/8"	2
24	520-003-00540	Corpo deviatore Deviator body	1
25	506-002-00336	Guarnizione OR 3175 O-Ring 3175	1
26	534-001-00141	Anello guidamolla Spring guide ring	1
27	506-002-00309	Guarnizione OR 3156 O-Ring 3156	1
28	532-003-00143	Pistone Piston	1
29	506-001-00168	Guarnizione OR 2062 O-Ring 2062	4
30	502-003-00548	Vite TCE M8x20 Screw TCE M8x20	2
31	100-017-00151	Raccordo diritto tubo 6 Straight fitting pipe 6	1
32	100-016-00125	Raccordo a 90° 1/8" Fitting 90° 1/8"	1
33	510-009-00214	Sfera GR AAA 3/4" (Ø19.05) Ball 3/4"	1
34	116-009-11002	Rondella acciaio-gomma G 1" Steel-rubber washer	1
35	540-007-00204	Tappo corpo valvola di ritegno Check valve body cap	1

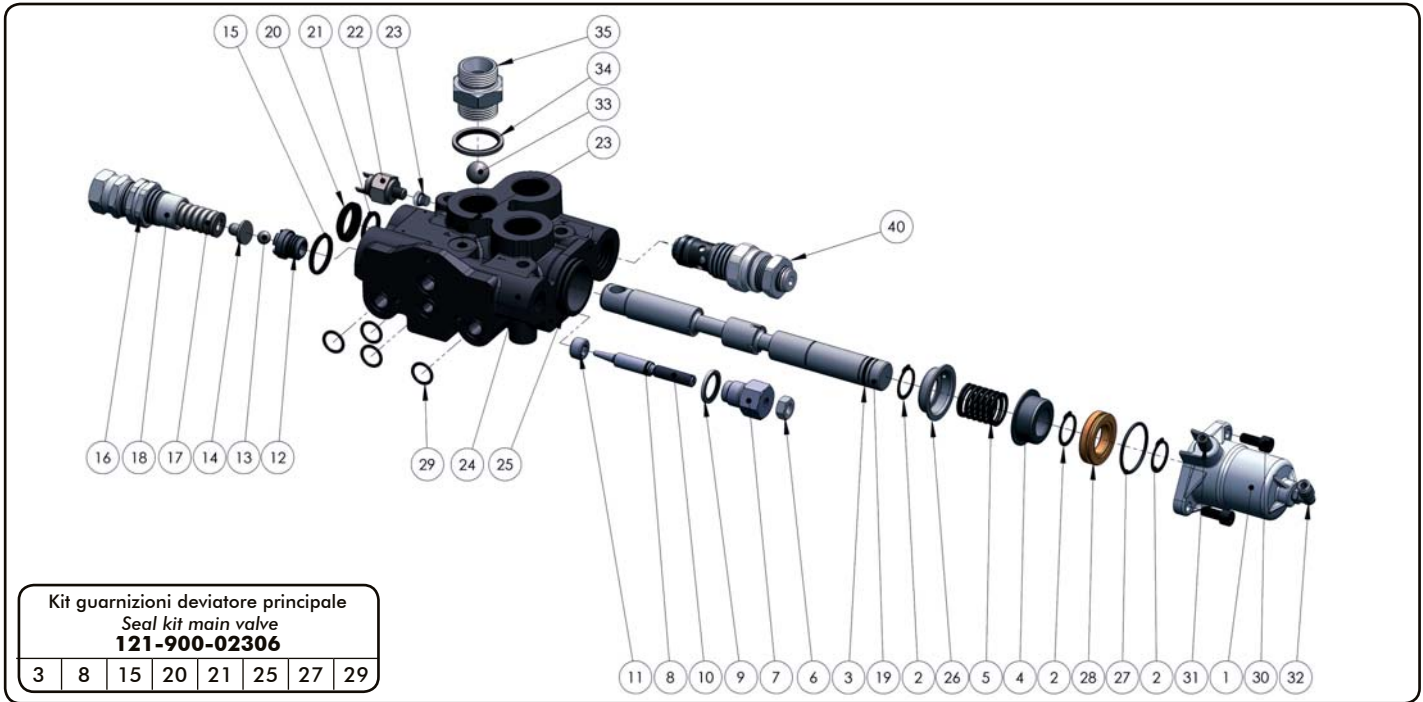
Kit guarnizioni distributori ausiliari
Seal kit auxiliary valve
134-992-40018



N°	Descrizione Description	Q.
1	OR 3118 029.82 x 2.62 NBR 90	2
2	OR 2068 017.17 x 1.78 NBR 90	3
3	OR 2056 014.00 x 1.78 NBR 90	1
4	OR 3-912 023.47 x 2.95 NBR 70	2
5	OR 121 015.88 x 2.62 NBR 70	2

RICAMBI VALVOLA CARTRIDGE / CARTRIDGE VALVE SPARE PARTS

Codice fascicolo: 997-400-12120



Kit guarnizioni deviatore principale
Seal kit main valve
121-900-02306

3	8	15	20	21	25	27	29
---	---	----	----	----	----	----	----

N°	Codice Code	Descrizione Description	Q.
1	537-004-00259	Cilindro Cylinder	1
2	501-002-00229	Anello seeger 24 E Circlip	3
3	506-002-00158	Guarnizione OR 3081 O-Ring 3081	1
4	534-001-00203	Anello guidamolla Spring guide ring	1
5	512-006-00302	Molla ritorno cursore Rod spring return	1
6	505-004-00023	Dado M10 H8 UNI 5588 Nut M10	1
7	540-003-00468	Tappo corpo rubinetto Plug	1
8	506-001-00104	Guarnizione OR 108 O-Ring 108	1
9	116-009-10129	Rondella acciaio-gomma Steel-rubber washer	1
10	504-000-00609	Grano registro portata a scarico Return flow setting grub screw	1
11	504-000-00618	Grano conico M18x1.5 forato DIN 906 Grub hole screw	1
12	540-000-00167	Tappo guida sfera Ball bearing guide cap	2
13	510-009-00116	Sfera GR. AAA (ISO 20) 7/16" (Ø11.11) Ball 7/16"	2
14	542-001-00091	Pistoncino guida molla e sfera Piston	2
15	506-003-00086	Guarnizione OR 4112 O-Ring 4112	2
16	505-000-00581	Dado registro valvola di max. Max. pressure setting nut	2
17	512-005-00849	Molla valvola di massima Max. pressure spring	2
18	540-003-00413	Tappo regolazione valv.max.press. Max. pressure setting plug	2
19	536-003-00752	Stelo cursore Rod	1
20	506-000-01819	Guarnizione raschiapolvere Scraper seal	1
21	506-003-00059	Guarnizione OR 4100 O-Ring 4100	2
22	122-009-00011	Idrostop (OPTIONAL) Pressure switch (OPTIONAL)	1
23	115-009-00016	Tappo acciaio G 1/8" DIN 906 Steel plug G 1/8"	2
24	520-003-00540	Corpo deviatore Deviator body	1
25	506-002-00336	Guarnizione OR 3175 O-Ring 3175	1
26	534-001-00141	Anello guidamolla Spring guide ring	1
27	506-002-00309	Guarnizione OR 3156 O-Ring 3156	1
28	532-003-00143	Pistone Piston	1
29	506-001-00168	Guarnizione OR 2062 O-Ring 2062	4
30	502-003-00548	Vite TCE M8x20 Screw TCE M8x20	2
31	100-017-00151	Raccordo diritto tubo 6 Straight fitting pipe 6	1
32	100-016-00125	Raccordo a 90° 1/8" Fitting 90° 1/8"	1
33	510-009-00214	Sfera GR AAA 3/4" (Ø19.05) Ball 3/4"	1
34	116-009-11002	Rondella acciaio-gomma G 1" Steel-rubber washer	1
35	540-007-00204	Tappo corpo valvola di ritegno Check valve body cap	1
40	121-090-20261	Valvola di massima CARTRIDGE CARTRIDGE relief valve	1

Kit guarnizioni distributori ausiliari
Seal kit auxiliary valve
134-992-40018

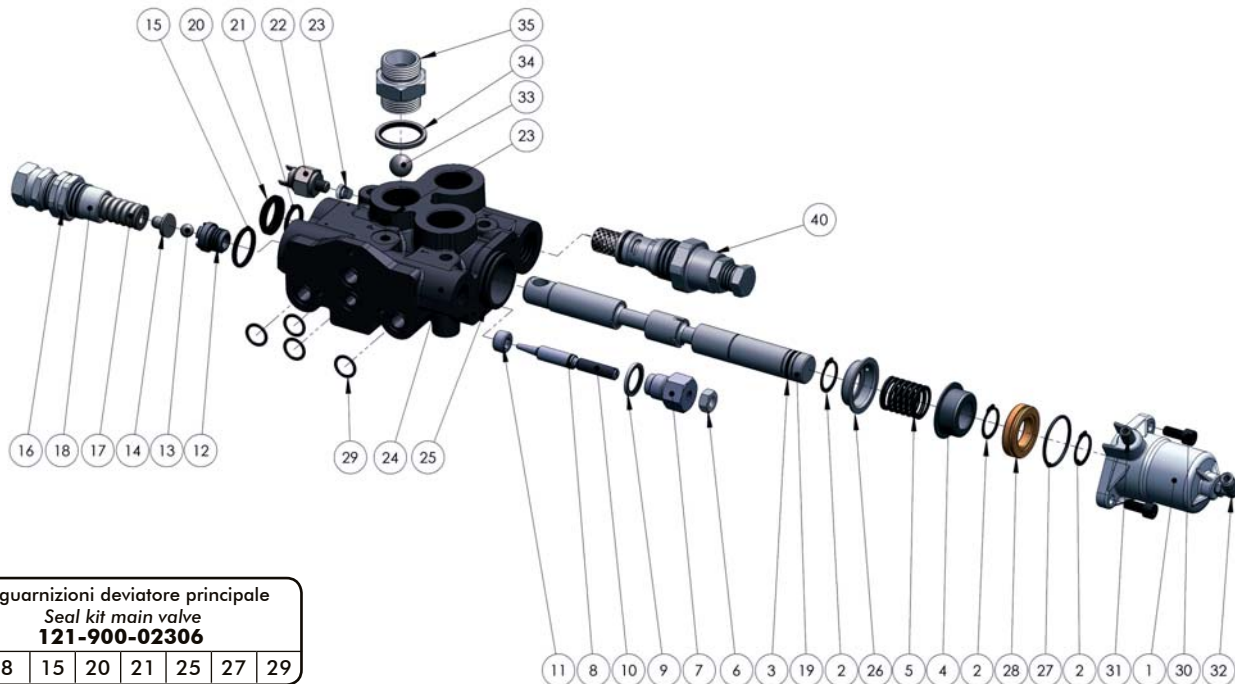
N°	Descrizione Description	Q.
1	OR 3118 029.82 x 2.62 NBR 90	2
2	OR 2068 017.17 x 1.78 NBR 90	3
3	OR 2056 014.00 x 1.78 NBR 90	1
4	OR 3-912 023.47 x 2.95 NBR 70	2
5	OR 121 015.88 x 2.62 NBR 70	2

Data: Giovedì 10 marzo 2016

Rev:AQ

Codice foglio:997-121-01601

RICAMBI VALVOLA PILOT / PILOT VALVE SPARE PARTS



Kit guarnizioni deviatore principale
Seal kit main valve
121-900-02306

3	8	15	20	21	25	27	29
---	---	----	----	----	----	----	----

11	8	10	9	7	6	3	19	2	26	5	4	2	28	27	2	31	1	30	32
----	---	----	---	---	---	---	----	---	----	---	---	---	----	----	---	----	---	----	----

N°	Codice Code	Descrizione Description	Q.
1	537-004-00259	Cilindro Cylinder	1
2	501-002-00229	Anello seeger 24 E Circlip	3
3	506-002-00158	Guarnizione OR 3081 O-Ring 3081	1
4	534-001-00203	Anello guidamolla Spring guide ring	1
5	512-006-00302	Molla ritorno cursore Rod spring return	1
6	505-004-00023	Dado M10 H8 UNI 5588 Nut M10	1
7	540-003-00468	Tappo corpo rubinetto Plug	1
8	506-001-00104	Guarnizione OR 108 O-Ring 108	1
9	116-009-10129	Rondella acciaio-gomma Steel-rubber washer	1
10	504-000-00609	Grano registro portata a scarico Return flow setting grub screw	1
11	504-000-00618	Grano conico M18x1.5 forato DIN 906 Grub hole screw	1
12	540-000-00167	Tappo guida sfera Ball bearing guide cap	2
13	510-009-00116	Sfera GR. AAA (ISO 20) 7/16" (Ø11.11) Ball 7/16"	2
14	542-001-00091	Pistoncino guida molla e sfera Piston	2
15	506-003-00086	Guarnizione OR 4112 O-Ring 4112	2
16	505-000-00581	Dado registro valvola di max. Max. pressure setting nut	2
17	512-005-00849	Molla valvola di massima Max. pressure spring	2
18	540-003-00413	Tappo regolazione valv.max.press. Max. pressure setting plug	2
19	536-003-00752	Stelo cursore Rod	1
20	506-000-01819	Guarnizione raschiapolvere Scraper seal	1
21	506-003-00059	Guarnizione OR 4100 O-Ring 4100	2
22	122-009-00011	Idrostop (OPTIONAL) Pressure switch (OPTIONAL)	1
23	115-009-00016	Tappo acciaio G 1/8" DIN 906 Steel plug G 1/8"	2
24	520-003-00540	Corpo deviatore Deviator body	1
25	506-002-00336	Guarnizione OR 3175 O-Ring 3175	1
26	534-001-00141	Anello guidamolla Spring guide ring	1
27	506-002-00309	Guarnizione OR 3156 O-Ring 3156	1
28	532-003-00143	Pistone Piston	1
29	506-001-00168	Guarnizione OR 2062 O-Ring 2062	4
30	502-003-00548	Vite TCE M8x20 Screw TCE M8x20	2
31	100-017-00151	Raccordo diritto tubo 6 Straight fitting pipe 6	1
32	100-016-00125	Raccordo a 90° 1/8" Fitting 90° 1/8"	1
33	510-009-00214	Sfera GR AAA 3/4" (Ø19.05) Ball 3/4"	1
34	116-009-11002	Rondella acciaio-gomma G 1" Steel-rubber washer	1
35	540-007-00204	Tappo corpo valvola di ritegno Check valve body cap	1
40	121-090-20145	Valvola di massima PILOT PILOT relief valve	1

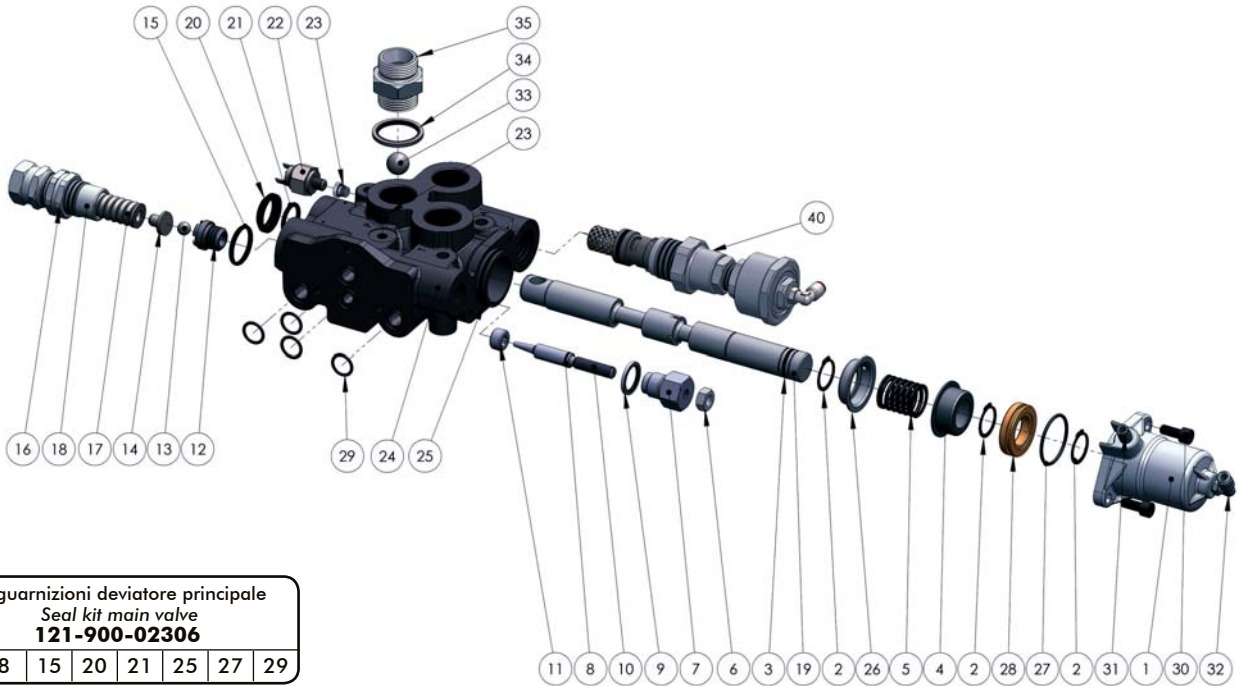
Kit guarnizioni distributori ausiliari
Seal kit auxiliary valve
134-992-40018



N°	Descrizione Description	Q.
1	OR 3118 029.82 x 2.62 NBR 90	2
2	OR 2068 017.17 x 1.78 NBR 90	3
3	OR 2056 014.00 x 1.78 NBR 90	1
4	OR 3-912 023.47 x 2.95 NBR 70	2
5	OR 121 015.88 x 2.62 NBR 70	2

RICAMBI VALVOLA PILOT 2PP / PILOT 2PP VALVE SPARE PARTS

Codice fascicolo: 997-400-12120



Data: Giovedì 10 marzo 2016

Rev:AQ

Codice foglio: 997-121-01601

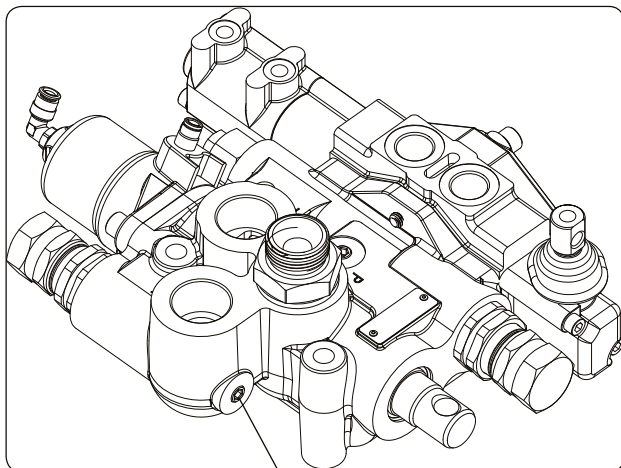
N°	Codice Code	Descrizione Description		Q.
1	537-004-00259	Cilindro	Cylinder	1
2	501-002-00229	Anello seeger 24 E	Circlip	3
3	506-002-00158	Guarnizione OR 3081	O-Ring 3081	1
4	534-001-00203	Anello guidamolla	Spring guide ring	1
5	512-006-00302	Molla ritorno cursore	Rod spring return	1
6	505-004-00023	Dado M10 H8 UNI 5588	Nut M10	1
7	540-003-00468	Tappo corpo rubinetto	Plug	1
8	506-001-00104	Guarnizione OR 108	O-Ring 108	1
9	116-009-10129	Rondella acciaio-gomma	Steel-rubber washer	1
10	504-000-00609	Grano registro portata a scarico	Return flow setting grub screw	1
11	504-000-00618	Grano conico M18x1.5 forato DIN 906	Grub hole screw	1
12	540-000-00167	Tappo guida sfera	Ball bearing guide cap	2
13	510-009-00116	Sfera GR. AAA (ISO 20) 7/16" (Ø11.11)	Ball 7/16"	2
14	542-001-00091	Pistoncino guida molla e sfera	Piston	2
15	506-003-00086	Guarnizione OR 4112	O-Ring 4112	2
16	505-000-00581	Dado registro valvola di max.	Max. pressure setting nut	2
17	512-005-00849	Molla valvola di massima	Max. pressure spring	2
18	540-003-00413	Tappo regolazione valv.max.press.	Max. pressure setting plug	2
19	536-003-00752	Stelo cursore	Rod	1
20	506-000-01819	Guarnizione raschiapolvere	Scraper seal	1
21	506-003-00059	Guarnizione OR 4100	O-Ring 4100	2
22	122-009-00011	Idrostop (OPTIONAL)	Pressure switch (OPTIONAL)	1
23	115-009-00016	Tappo acciaio G 1/8" DIN 906	Steel plug G 1/8"	2
24	520-003-00540	Corpo deviatore	Deviator body	1
25	506-002-00336	Guarnizione OR 3175	O-Ring 3175	1
26	534-001-00141	Anello guidamolla	Spring guide ring	1
27	506-002-00309	Guarnizione OR 3156	O-Ring 3156	1
28	532-003-00143	Pistone	Piston	1
29	506-001-00168	Guarnizione OR 2062	O-Ring 2062	4
30	502-003-00548	Vite TCE M8x20	Screw TCE M8x20	2
31	100-017-00151	Raccordo diritto tubo 6	Straight fitting pipe 6	1
32	100-016-00125	Raccordo a 90° 1/8"	Fitting 90° 1/8"	1
33	510-009-00214	Sfera GR AAA 3/4" (Ø19.05)	Ball 3/4"	1
34	116-009-11002	Rondella acciaio-gomma G 1"	Steel-rubber washer	1
35	540-007-00204	Tappo corpo valvola di ritegno	Check valve body cap	1
40	121-090-20298	Valvola di massima PILOT 2 pressioni indipendenti	2 independent pressure set PILOT relief valve	1

Kit guarnizioni distributori ausiliari
Seal kit auxiliary valve
134-992-40018

N°	Descrizione Description	Q.
1	OR 3118 029.82 x 2.62 NBR 90	2
2	OR 2068 017.17 x 1.78 NBR 90	3
3	OR 2056 014.00 x 1.78 NBR 90	1
4	OR 3-912 023.47 x 2.95 NBR 70	2
5	OR 121 015.88 x 2.62 NBR 70	2

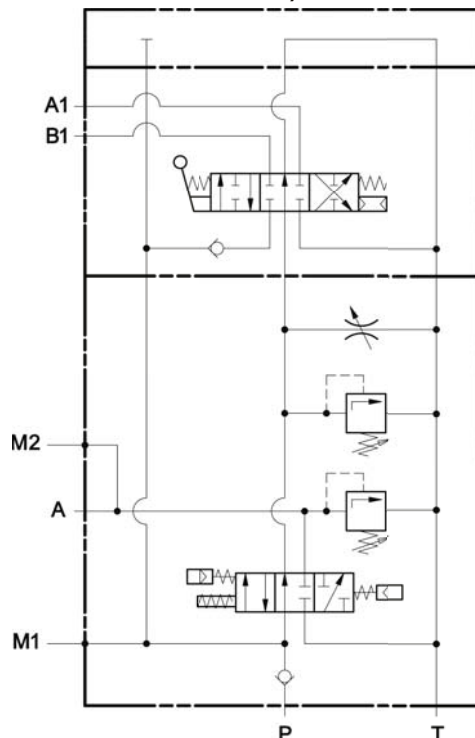
**DEVIATORE MODUL-GATE:
RIBALTABILE + 1 SEZIONE DOPPIO EFFETTO**
**MODUL-GATE CONTROL VALVE:
MAIN VALVE + 1 DOUBLE ACTING SECTION**

Codice / Code	Tipo valvola di massima Relief valve type
121-016-00103	Diretta / Direct
121-016-01102	Cartridge
121-016-02101	Pilot
121-016-03100	2P Pilot



Prelievo pressione del cilindro G 1/8"
Port for cylinder pressure G 1/8" **M2**

Schema idraulico / Hydraulic scheme



B1 Utilizzo ausiliario G 1/2"
Auxiliary port G 1/2"

Prelievo pressione della pompa G 1/8"
Port for pump pressure G 1/8" **M1**

Ingresso olio dalla pompa G 1"
Oil input from the pump G 1" **P**

Cilindro G 1"
Cylinder **A**

Scarico a serbatoio G 1"
Return to Tank **T**

Valvola di massima ribaltabile.
Tipper relief valve

Comando meccanico distributore ausiliario
Mechanical control auxiliary valve

Cod. 134-992-00105

Comando pneumatico discesa (Tubo 6)
Lowering pneumatic control (6mm air pipe)

Comando pneumatico salita (Tubo 6)
Tipping pneumatic control (6mm air pipe)

Regolatore portata distributori ausiliari
Flow regulator auxiliary valves

502-3-673 (vite/screw)
501-8-045 (rondella/washer)

Coperchio di chiusura distributori ausiliari
Cover plate auxiliary valves
Cod. 134-992-10014

Comandi pneumatici distributore ausiliario G 1/8"
Pneumatic controls auxiliary valves G 1/8"

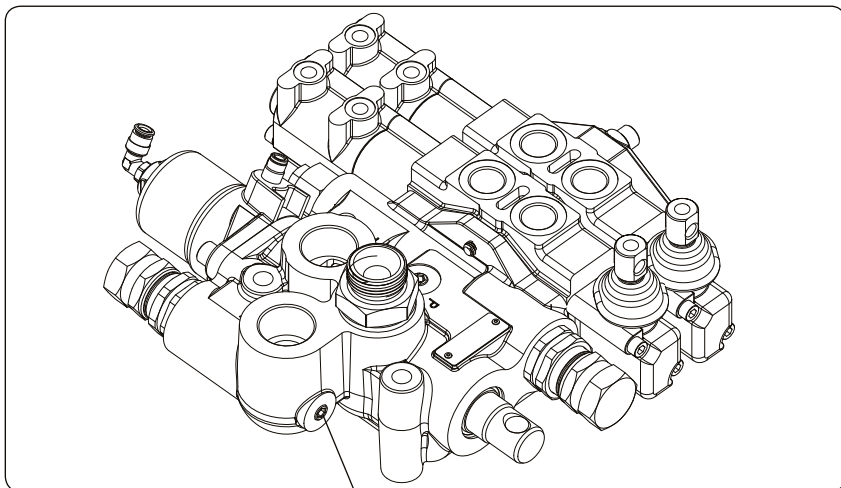
Utilizzo ausiliario G 1/2"
Auxiliary port G 1/2" **A1**

pag.94

**DEVIATORE MODUL-GATE:
RIBALTABILE + 2 SEZIONI DOPPIO EFFETTO**
**MODUL-GATE CONTROL VALVE:
MAIN VALVE + 2 DOUBLE ACTING SECTIONS**

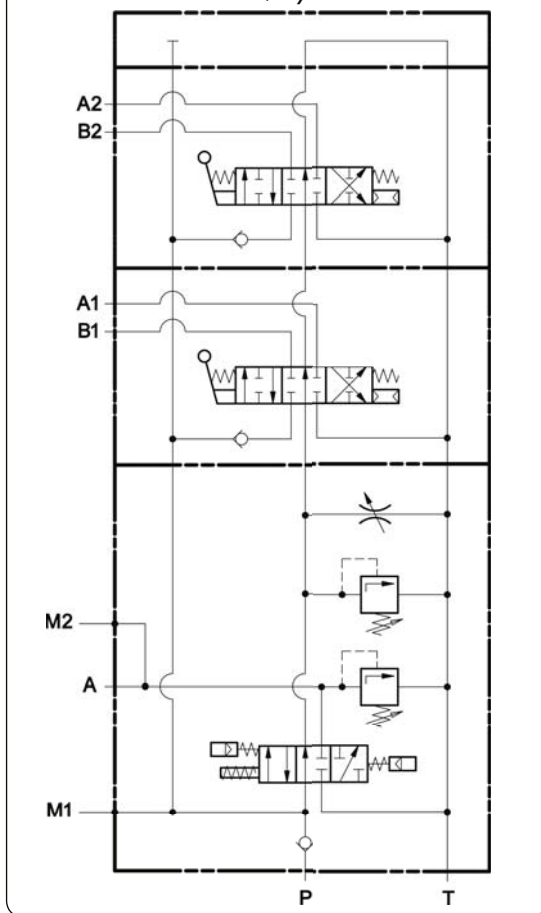
Codice / Code	Tipo valvola di massima Relief valve type
121-016-00201	Diretta / Direct
121-016-01200	Cartridge
121-016-02209	Pilot

Codice fascicolo: 997-400-12120



Prelievo pressione del cilindro G 1/8"
Port for cylinder pressure G 1/8" **M2**

Schema idraulico / Hydraulic scheme



Data: Giovedì 10 marzo 2016

Rev:AQ

Codice foglio: 997-121-01601

Prelievo pressione della pompa G 1/8"
Port for pump pressure G 1/8" **M1**

Ingresso olio dalla pompa G 1"
Oil input from the pump **P**

Cilindro G 1" **A**
Cylinder

Scarico a serbatoio G 1" **T**
Return to Tank

Valvola di massima ribaltabile.
Tipper relief valve

B1 Utilizzo ausiliario G 1/2"
Auxiliary port G 1/2"

Valvola di massima distributori ausiliari
Relief valve for auxiliary valves

Cod. 134-992-00105

B1

A1

B2

B1

A1

Comando meccanico distributore ausiliario
Mechanical control auxiliary valve

Cod. 134-992-00105

502-3-726 (vite/screw)
501-8-045 (rondella/washer)

Coperchio di chiusura distributori ausiliari
Cover plate auxiliary valves

Cod. 134-992-10014

Utilizzo ausiliario G 1/2"
Auxiliary port G 1/2" **A1**

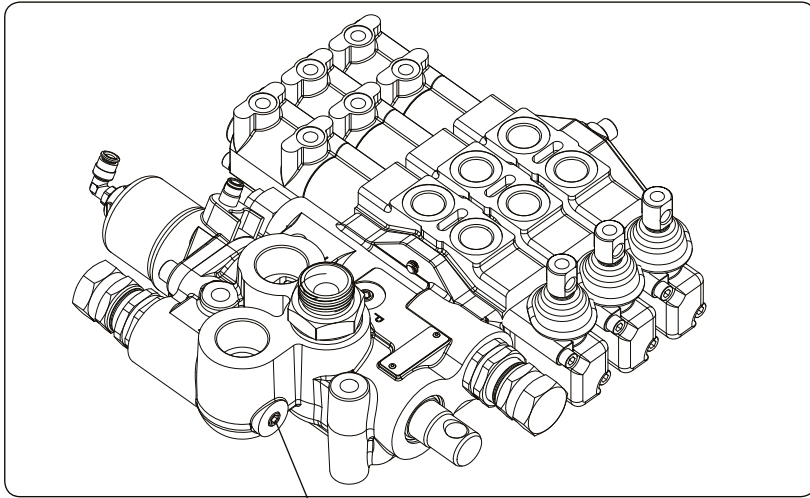
Comandi pneumatici distrib. ausiliario G 1/8"
Pneumatic controls auxiliary valves G 1/8"

Comando pneumatico discesa (Tubo 6)
Lowering pneumatic control (6mm air pipe)

Comando pneumatico salita (Tubo 6)
Tipping pneumatic control (6mm air pipe)

Regolatore portata distributori ausiliari
Flow regulator auxiliary valves

**DEVIATORE MODUL-GATE:
RIBALTABILE + 3 SEZIONI DOPPIO EFFETTO
COD. 121-016-00309
MODUL-GATE CONTROL VALVE:
MAIN VALVE + 3 DOUBLE ACTING SECTIONS
121-016-00309**



Prelievo pressione del cilindro G 1/8"
Port for cylinder pressure G 1/8" **M2**

M1 Prelievo pressione della pompa G 1/8"
Port for pump pressure G 1/8"

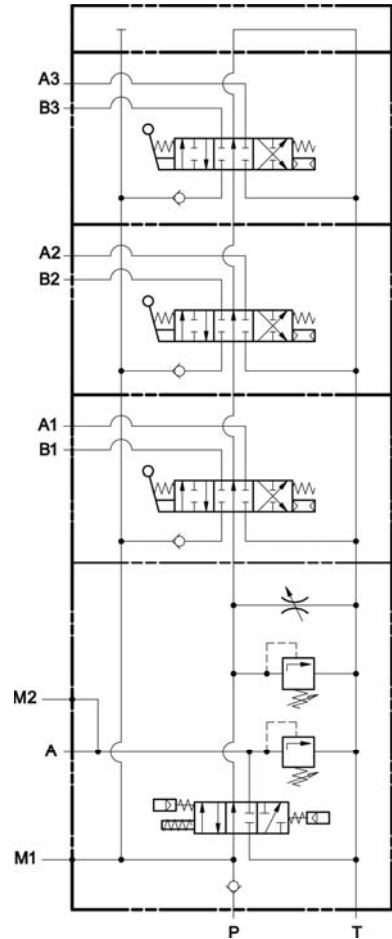
Valvola di massima distributori ausiliari
Relief valve for auxiliary valves

A1 Utilizzo ausiliario G 1/2"
Auxiliary port G 1/2"

B1 Utilizzo ausiliario G 1/2"
Auxiliary port G 1/2"

Comando meccanico distributore ausiliario
Mechanical control auxiliary valve

Schema idraulico / Hydraulic scheme



Ingresso olio dalla pompa G 1"
Oil input from the pump **P**

Cilindro G 1" **A**
Cylinder

Scarico a serbatoio G 1"
Return to Tank **T**

Valvola di massima ribaltabile.
Tipper relief valve

Comando pneumatico discesa (Tubo 6)
Lowering pneumatic control (6mm air pipe)

Comando pneumatico salita (Tubo 6)
Tipping pneumatic control (6mm air pipe)

Regolatore portata distributori ausiliari
Flow regulator auxiliary valves

502-3-771 (vite/screw)
501-8-045 (rondella/washer)

Coperchio di chiusura distributori ausiliari
Cover plate auxiliary valves **Cod. 134-992-10014**

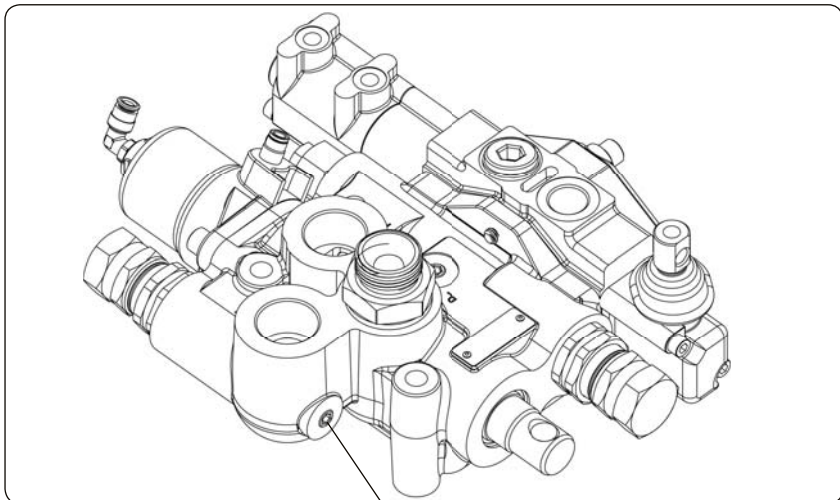
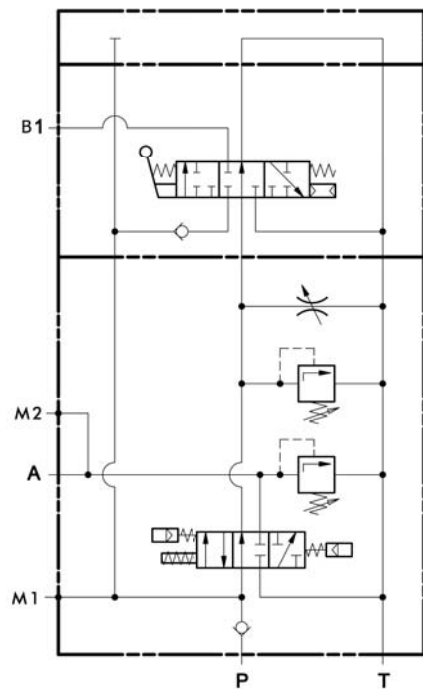
Comandi pneumatici distributore ausiliario G 1/8"
Pneumatic controls auxiliary valves G1/8"

Cod. 134-992-00105

**DEVIATORE MODUL-GATE:
RIBALTABILE + 1 SEZIONE SEMPLICE EFFETTO**
**MODUL-GATE CONTROL VALVE:
MAIN VALVE + 1 SINGLE ACTING SECTION**

Codice / Code	Tipo valvola di massima Relief valve type
121-016-00112	Diretta / Direct
121-016-01111	Cartridge
121-016-02110	Pilot

Schema idraulico / Hydraulic scheme



Prelievo pressione del cilindro G 1/8"
Port for cylinder pressure G 1/8"

M2

Prelievo pressione della pompa G 1/8"
Port for pump pressure G 1/8"

M1

Ingresso olio dalla pompa G 1"
Oil input from the pump

P

Cilindro G 1"
Cylinder

A

Scarico a serbatoio G 1"
Return to Tank

T

B1 Utilizzo ausiliario G 1/2"
Auxiliary port G 1/2"

Comando meccanico distributore ausiliario
Mechanical control auxiliary valve

B1

Valvola di massima distributori ausiliari
Relief valve for auxiliary valves

Valvola di massima ribaltabile.
Tipper relief valve

Cod. 134-992-00114

502-3-673 (vite/screw)
501-8-045 (rondella/washer)

Coperchio di chiusura distributori ausiliari
Cover plate auxiliary valves

Cod. 134-992-10014

Comando pneumatico distributore ausiliario G 1/8"
Pneumatic controls auxiliary valves G 1/8"

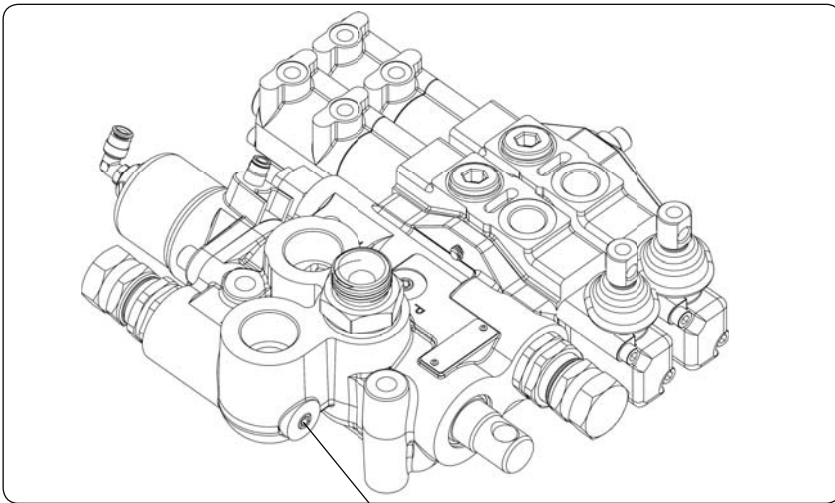
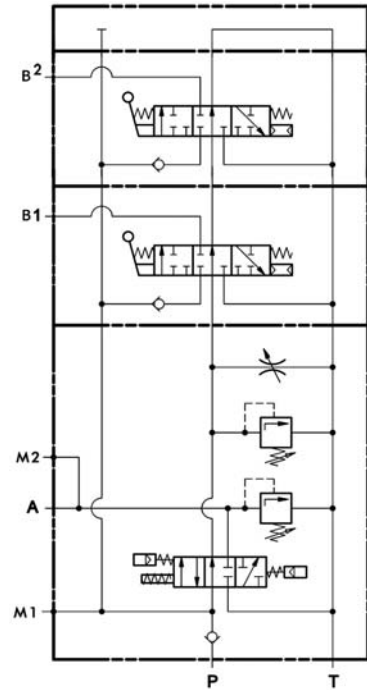
Regolatore portata distributori ausiliari
Flow regulator auxiliary valves

Comando pneumatico discesa (Tubo 6)
Lowering pneumatic control (6mm air pipe)

Comando pneumatico salita (Tubo 6)
Tipping pneumatic control (6mm air pipe)

**DEVIATORE MODUL-GATE:
RIBALTABILE + 2 SEZIONI SEMPLICE EFFETTO
COD. 121-016-00215**
**MODUL-GATE CONTROL VALVE:
MAIN VALVE + 2 SINGLE ACTING SECTIONS
COD. 121-016-00215**

Schema idraulico / Hydraulic scheme



Prelievo pressione del cilindro G 1/8"
Port for cylinder pressure G 1/8"

M2

Prelievo pressione della pompa G 1/8"
Port for pump pressure G 1/8"

M1

Ingresso olio dalla pompa G 1"
Oil input from the pump

P

Cilindro G 1"
Cylinder

A

Scarico a serbatoio G 1"
Return to Tank

T

Valvola di massima
ribaltabile.
Tipper relief valve

B1 Utilizzo ausiliario G 1/2"
Auxiliary port G 1/2"

Valvola di massima
distributori ausiliari
Relief valve for
auxiliary valves

B2 Utilizzo ausiliario G 1/2"
Auxiliary port G 1/2"

Comando meccanico
distributore ausiliario
Mechanical control
auxiliary valve

B2

Cod. 134-992-00114

502-3-673 (vite/screw)
501-8-045 (rondella/washer)

Coperchio di chiusura distributori ausiliari
Cover plate auxiliary valves

Cod. 134-992-10014

Comando pneumatico
discesa (Tubo 6)
Lowering pneumatic
control (6mm air pipe)

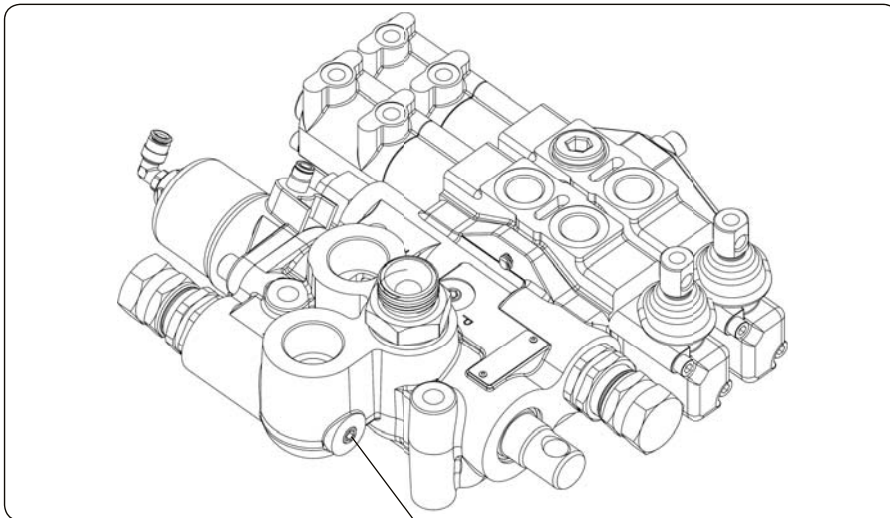
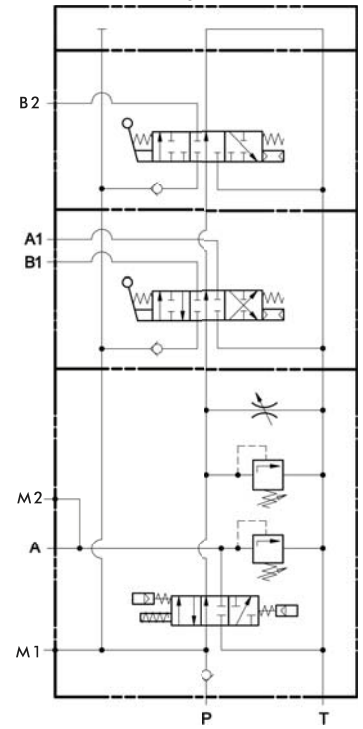
Comando pneumatico
salita (Tubo 6)
Tipping pneumatic
control (6mm air pipe)

Regolatore portata distributori ausiliari
Flow regulator auxiliary valves

Comandi pneumatici distributore ausiliario G 1/8"
Pneumatic controls auxiliary valves G 1/8"

**DEVIATORE MODUL-GATE:
RIBALTABILE + 1 SEZIONE DOPPIO EFFETTO
+ 1 SEZIONE SEMPLICE EFFETTO
COD. 121-016-00210
MODUL-GATE CONTROL VALVE:
MAIN VALVE + 1 DOUBLE ACTING SECTION
+ 1 SINGLE ACTING SECTION
121-016-00210**

Schema idraulico / Hydraulic scheme



Prelievo pressione del cilindro G 1/8"
Port for cylinder pressure G 1/8"

M2

Prelievo pressione della pompa G 1/8"
Port for pump pressure G 1/8"

M1

Valvola di massima distributori ausiliari
Relief valve for auxiliary valves

Ingresso olio dalla pompa G 1"
Oil input from the pump

P

A1 Utilizzo ausiliario G 1/2"
Auxiliary port G 1/2"

B1 Utilizzo ausiliario G 1/2"
Auxiliary port G 1/2"

Cilindro G 1"
Cylinder

A

Comando meccanico distributore ausiliario
Mechanical control auxiliary valve

Scarico a serbatoio G 1"
Return to Tank

T

B2 Utilizzo ausiliario G 1/2"
Auxiliary port G 1/2"

Valvola di massima ribaltabile.
Tipper relief valve

Cod. 134-992-00114

502-3-726 (vite/screw)
501-8-045 (rondella/washer)

Coperchio di chiusura distributori ausiliari
Cover plate auxiliary valves

Cod. 134-992-10014

Cod. 134-992-00105

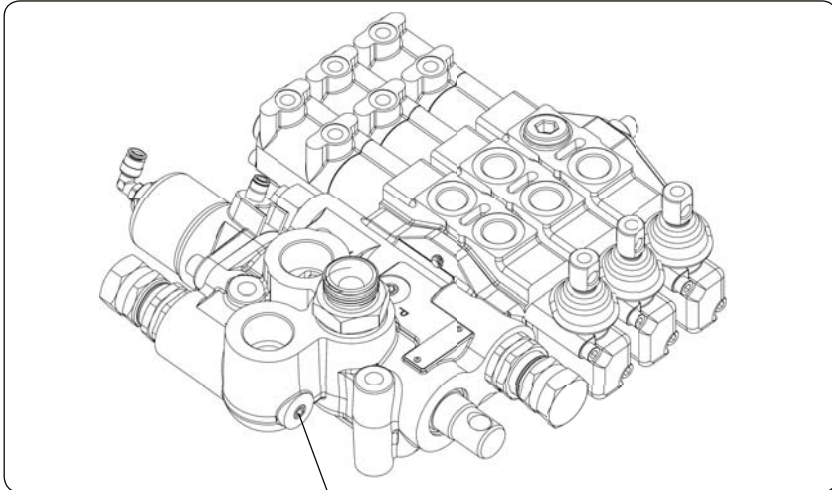
Regolatore portata distributori ausiliari
Flow regulator auxiliary valves

Comandi pneumatici distributore ausiliario G 1/8"
Pneumatic controls auxiliary valves G 1/8"

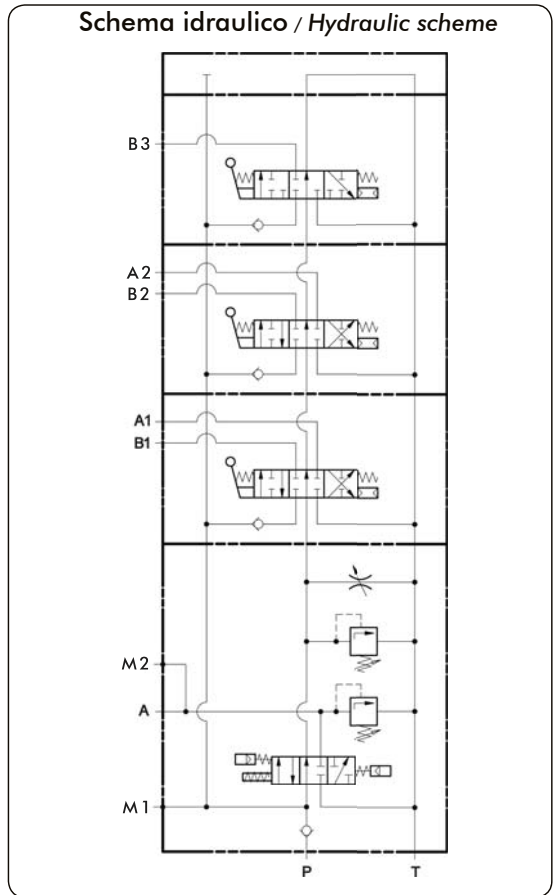
Comando pneumatico discesa (Tubo 6)
Lowering pneumatic control (6mm air pipe)

Comando pneumatico salita (Tubo 6)
Tipping pneumatic control (6mm air pipe)

**DEVIATORE MODUL-GATE:
RIBALTABILE + 2 SEZIONI DOPPIO EFFETTO
+ 1 SEZIONE SEMPLICE EFFETTO
COD. 121-016-00318
MODUL-GATE CONTROL VALVE:
MAIN VALVE + 2 DOUBLE ACTING SECTIONS
+ 1 SINGLE ACTING SECTION
121-016-00318**



Prelievo pressione del cilindro G 1/8"
Port for cylinder pressure G 1/8" **M2**



Valvola di massima distributori ausiliari
Relief valve for auxiliary valves

Prelievo pressione della pompa G 1/8"
Port for pump pressure G 1/8" **M1**

Ingresso olio dalla pompa G 1" **P**
Oil input from the pump

A1 Utilizzo ausiliario G 1/2"
Auxiliary port G 1/2"

B1 Utilizzo ausiliario G 1/2"
Auxiliary port G 1/2"

Cilindro G 1" **A**
Cylinder

Scarico a serbatoio G 1" **T**
Return to Tank

Comando meccanico distributore ausiliario
Mechanical control auxiliary valve

Valvola di massima ribaltabile.
Tipper relief valve

Cod. 134-992-00114

502-3-771 (vite/screw)
501-8-045 (rondella/washer)

Coperchio di chiusura distributori ausiliari
Cover plate auxiliary valves

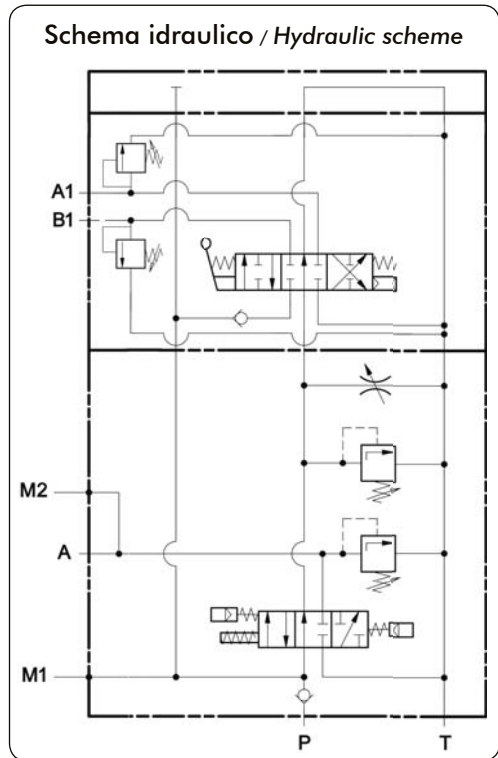
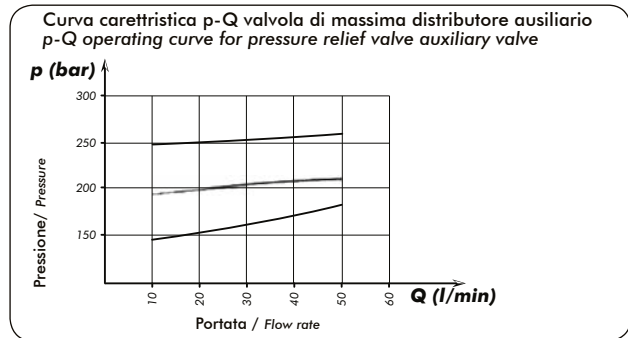
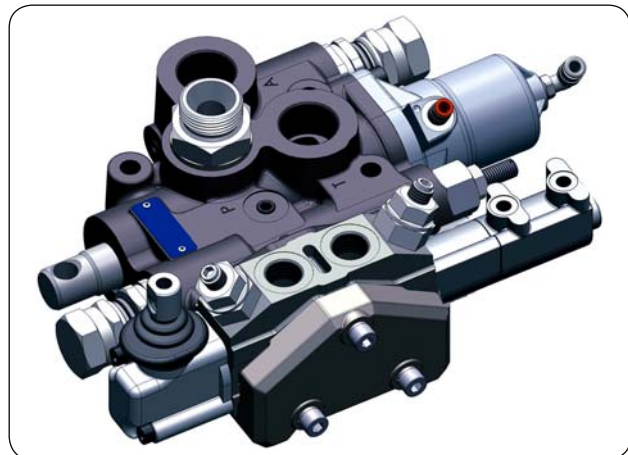
Cod. 134-992-10014

Cod. 134-992-00105

pag.100

**DEVIATORE MODUL-GATE:
RIBALTABILE + 1 SEZIONE DOPPIO EFFETTO CON VALVOLA DI MASSIMA**
**MODUL-GATE CONTROL VALVE:
MAIN VALVE + 1 DOUBLE ACTING SECTION WITH RELIEF VALVE**

Codice / Code	Tipo valvola di massima / Relief valve type
121-016-10101	Diretta / Direct
121-016-12109	Pilot



Codice fascicolo: 997-400-12120

Data: Giovedì 10 marzo 2016

Rev:AQ

Codice foglio: 997-121-01601

Scarico a serbatoio G 1" T
Return to Tank

Ingresso olio dalla pompa G 1" P
Oil input from the pump

Cilindro G 1" A
Cylinder

Prelievo pressione del cilindro G 1/8" M2
Port for cylinder pressure G 1/8"

Prelievo pressione della pompa G 1/8" M1
Port for pump pressure G 1/8"

Valvola di massima generale distributori ausiliari
Main relief valve for auxiliary valves

Comando meccanico distributore ausiliario
Mechanical control auxiliary valve

Valvola di massima ribaltabile.
Tipper relief valve

Comando pneumatico salita (Tubo 6)
Tipping pneumatic control (6mm air pipe)

Comando pneumatico discesa (Tubo 6)
Lowering pneumatic control (6mm air pipe)

Regolatore portata distributori ausiliari
Flow regulator auxiliary valves

Utilizzo ausiliario G 1/2" B1
Auxiliary port G 1/2"

Utilizzo ausiliario G 1/2" A1
Auxiliary port G 1/2"

Comandi pneumatici distributore ausiliario G 1/8"
Pneumatic controls auxiliary valves G 1/8"

Valvola di massima uscite ausiliarie. Campo taratura 131-320 bar.
Taratura standard 150 bar
Auxiliary output relief valve. Pressure range 131-320 bar Standard pressure 150 bar

Molle di ricambio
Springs spare parts
134-992-60014 30/80 bar (bianca/white)
134-992-60023 80-130 bar (gialla/yellow)
134-992-60032 130/350 bar (verde/green)

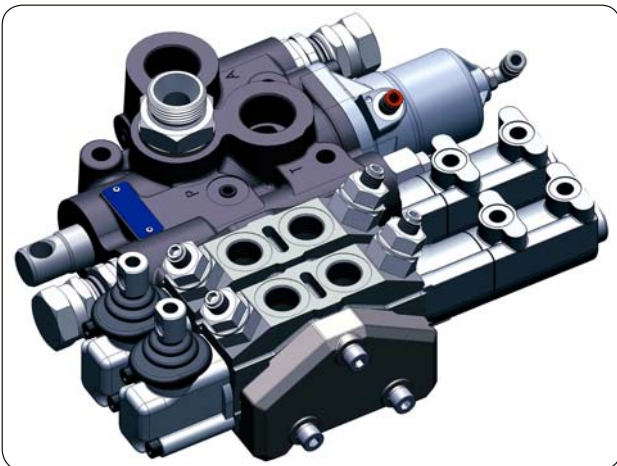
502-3-673 (vite/screw)
501-8-045 (rondella/washer)

Coperchio di chiusura distributori ausiliari
Cover plate auxiliary valves

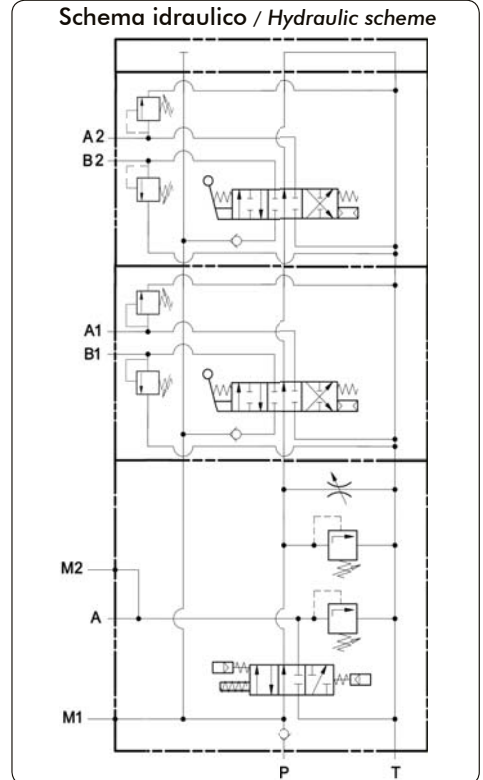
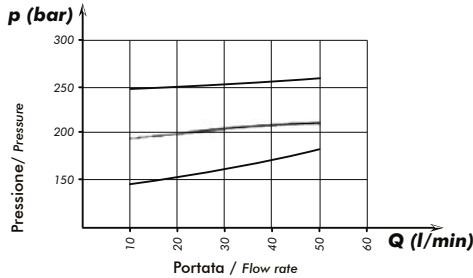
Cod. 134-992-00203

Cod. 134-992-10014

**DEVIATORE MODUL-GATE:
RIBALTABILE + 2 SEZIONI DOPPIO EFFETTO CON VALVOLA DI MASSIMA CODICE 121-016-10209**
**MODUL-GATE CONTROL VALVE:
MAIN VALVE + 2 DOUBLE ACTING SECTIONS WITH RELIEF VALVE CODE 121-016-10209**



Curva caratteristica p-Q valvola di massima distributore ausiliario
p-Q operating curve for pressure relief valve auxiliary valve



Scarico a serbatoio G 1" T
Return to Tank

Ingresso olio dalla pompa G 1" P
Oil input from the pump

Cilindro G 1" A
Cylinder

Prelievo pressione del cilindro G 1/8" M2
Port for cylinder pressure G 1/8"

Prelievo pressione della pompa G 1/8" M1
Port for pump pressure G 1/8"

Valvola di massima generale distributori ausiliari
Main relief valve for auxiliary valves

Comando meccanico distributore ausiliario
Mechanical control auxiliary valve

Comando pneumatico salita (Tubo 6)
Tipping pneumatic control (6mm air pipe)

Comando pneumatico discesa (Tubo 6)
Lowering pneumatic control (6mm air pipe)

Regolatore portata distributori ausiliari
Flow regulator auxiliary valves

Utilizzo ausiliario G 1/2" B1
Auxiliary port G 1/2"

Utilizzo ausiliario G 1/2" A1
Auxiliary port G 1/2"

Comandi pneumatici distributore ausiliario G 1/8"
Pneumatic controls auxiliary valves G 1/8"

Valvola di massima uscite ausiliarie. Campo taratura 131-320 bar. Taratura standard 150 bar
Auxiliary output relief valve. Pressure range 131-320 bar. Standard pressure 150 bar

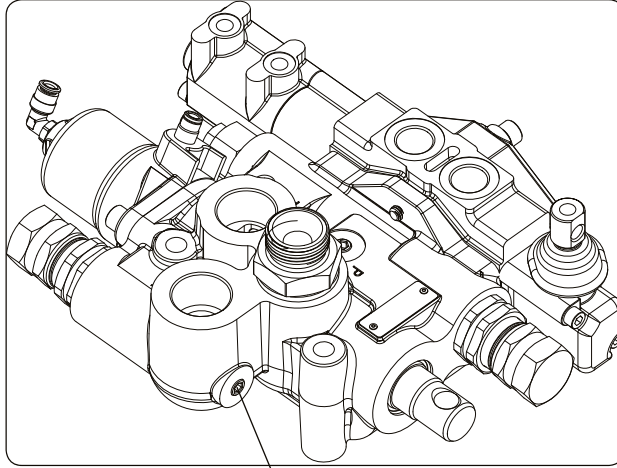
Molle di ricambio
Springs spare parts
134-992-60014 30/80 bar (bianca/white)
134-992-60023 80-130 bar (gialla/yellow)
134-992-60032 130/350 bar (verde/green)

502-3-673 (vite/screw)
501-8-045 (rondella/washer)

Coperchio di chiusura distributori ausiliari
Cover plate auxiliary valves
Cod. 134-992-10014

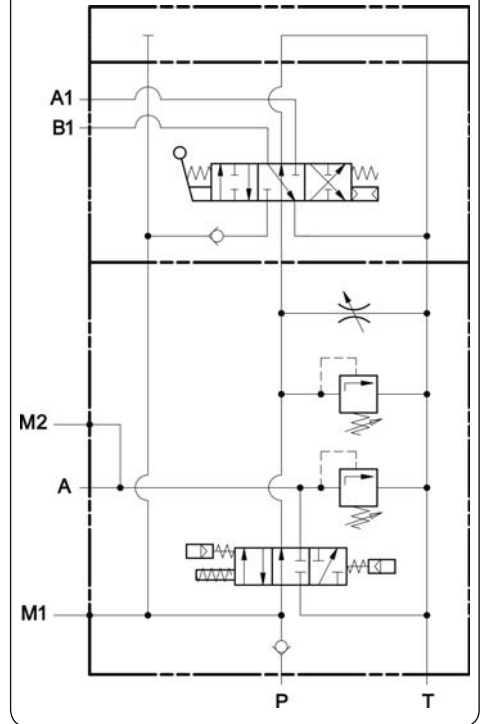
Cod. 134-992-00203

**DEVIATORE MODUL-GATE:
RIBALTABILE + 1 SEZIONE DOPPIO EFFETTO CON
UTILIZZO "B" A SCARICO - COD. 121-016-30107**
**MODUL-GATE CONTROL VALVE:
MAIN VALVE + 1 DOUBLE ACTING SECTION WITH
PORT "B" TO TANK - CODE 121-016-30107**

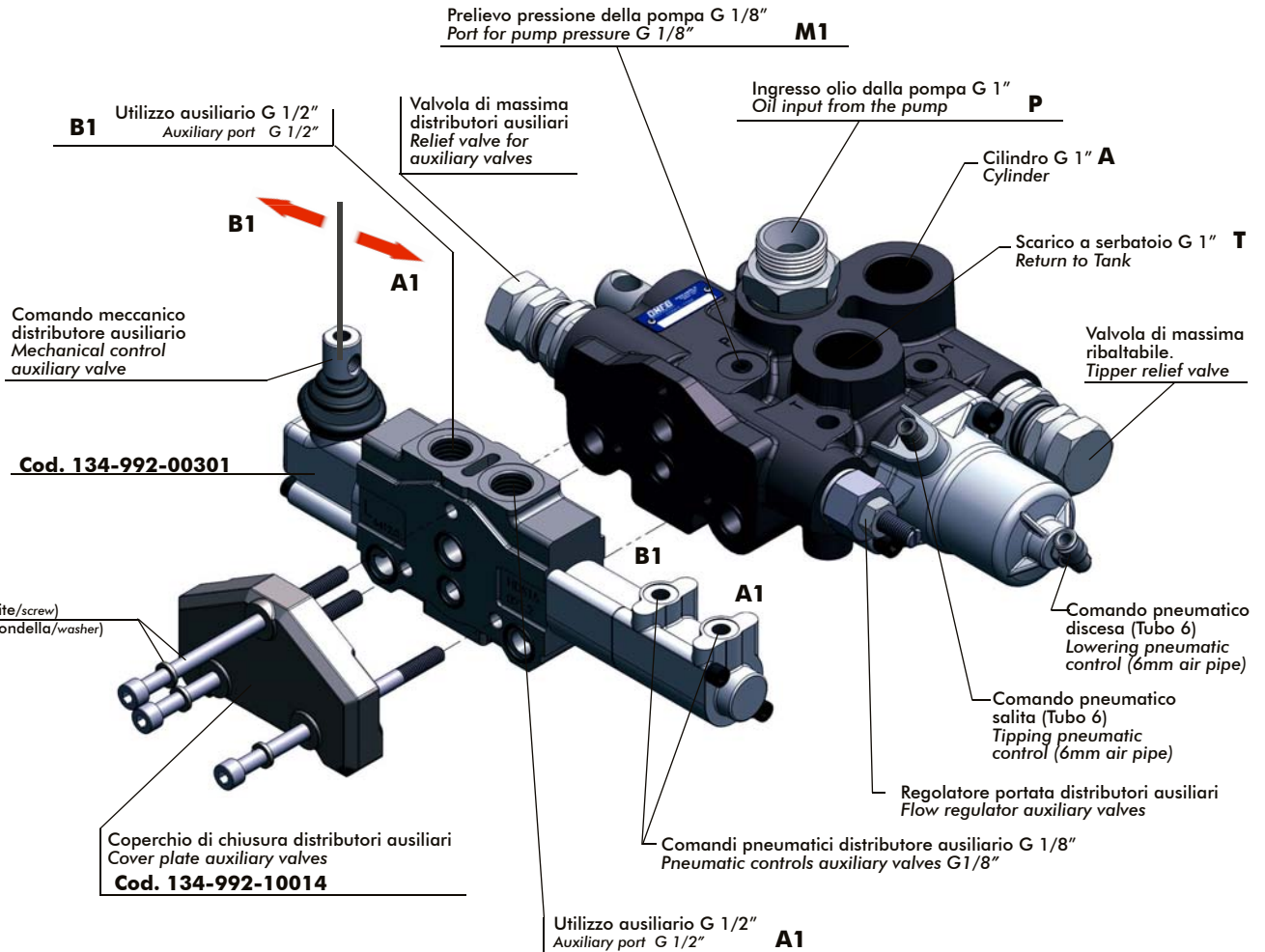


Prelievo pressione del cilindro G 1/8"
Port for cylinder pressure G 1/8" **M2**

Schema idraulico / Hydraulic scheme



Prelievo pressione della pompa G 1/8"
Port for pump pressure G 1/8" **M1**



Codice fascicolo: 997-400-12120

Data: Giovedì 10 marzo 2016

Rev:AQ

Codice foglio: 997-121-01601

DEVIATORE MODUL-GATE: RIBALTABILE + CARRY-OVER CODICE 121-016-90007
MODUL-GATE CONTROL VALVE: MAIN VALVE + CARRY-OVER CODE 121-016-90007

