



MONOBLOCK

TYPE EM105/...

34

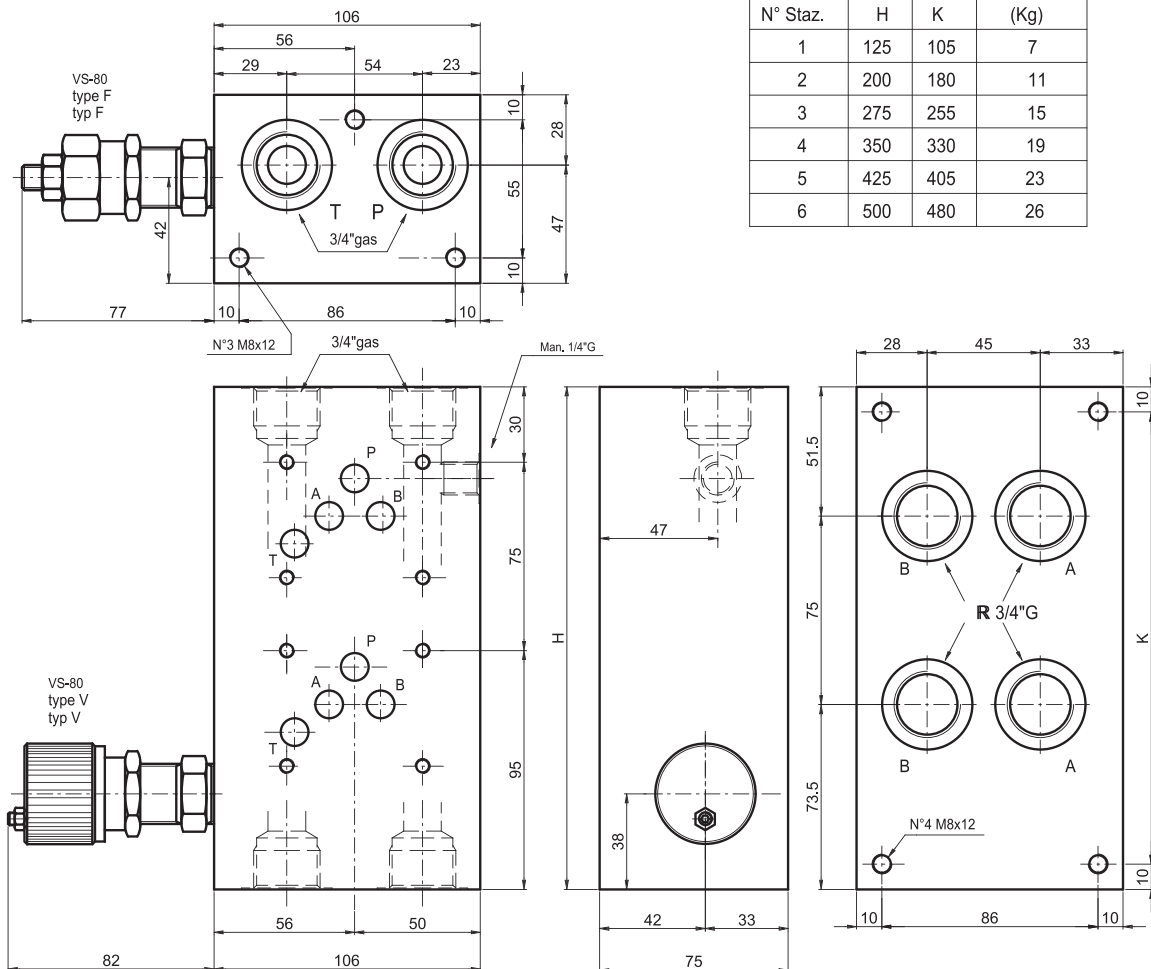
MONOBLOCCO

TIPO EM105/...

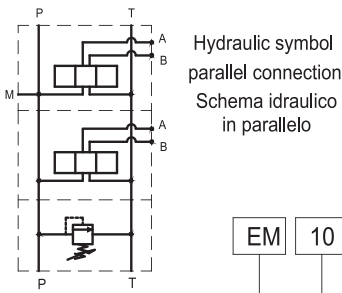
MONOBLOCK
MONOBLOCCO

Monoblock with ports A-B on rear = 3/4"G, P-T = 3/4"G.
With/without pressure relief valve.(RV)

Monoblocco con utilizzi A-B posteriori da 3/4"G, P-T da 3/4"G
con/senza valvola limitatrice di pressione



N° Staz.	H	K	(Kg)
1	125	105	7
2	200	180	11
3	275	255	15
4	350	330	19
5	425	405	23
6	500	480	26



Ordering code:
Esempio di ordinazione:

EM 10 5 / * * * * *

Monoblock = M
 ports A-B on rear = 10
 versione A-B posteriori =
 CETOP 5
 N° Elements = 1-2-3-4-5-6
 N° stazioni =

Setting/regolazione
 F = by key / A chiave
 V = Handwheel/Volantino

Spring type/tipo molla
 1 = 5-60 bar
 2 = 35-120 bar
 3 = 80-250 bar

Z = prearranged for RV
 = con sede per VLP
 T = with plugged RV seat
 = con sede tappata per VLP
 X = with RV included
 = con VLP inclusa

R 3/4"G = 34

NOTES : See page 51 for technical characteristics of RV

NOTA: Per informazioni tecniche relative alla VLP vedere pag 51