

# POMPE A MANO SENZA SERBATOIO

## HAND PUMPS WITHOUT TANK

**CODICE FAMIGLIA**  
FAMILY CODE

106

**SERIE**  
SERIES

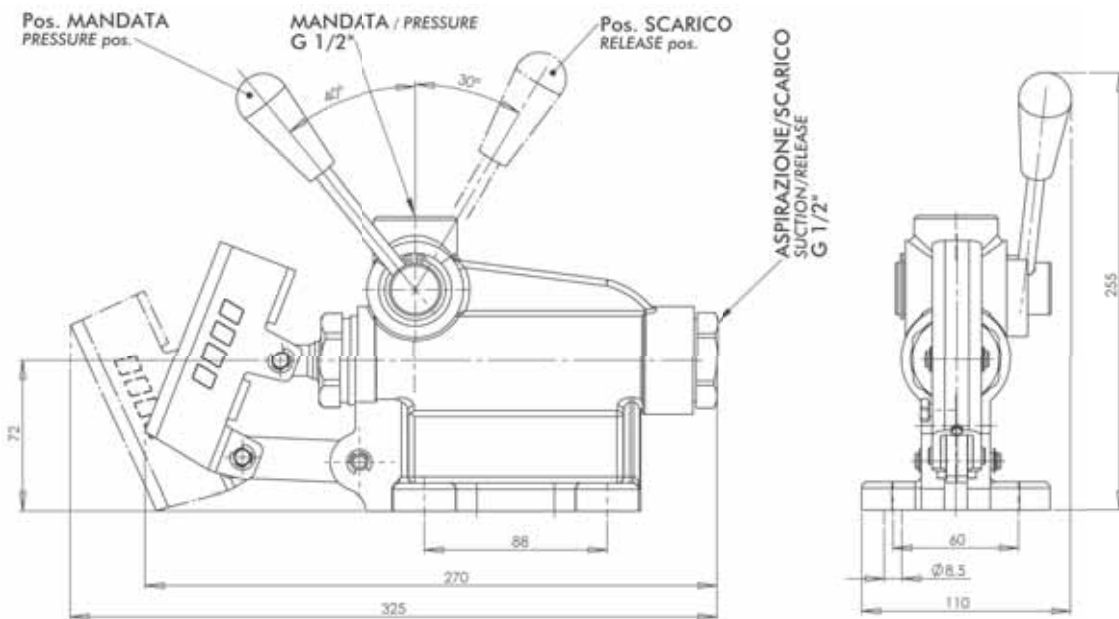
**PM 50**



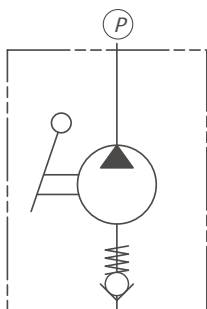
Pompe a mano con azionamento a doppio effetto (la pompa eroga olio sia spingendo che tirando la leva), con rubinetto di scarico per impianti a semplice effetto o senza rubinetto per impianti d'emergenza. Sono disponibili in tre diverse cilindratae per consentire le più svariate applicazioni e per limitare lo sforzo sulla leva in ogni situazione. Hanno il corpo in ghisa con trattamento di fosfatizzazione e lo stelo in acciaio nichelato.

*Hand pumps with double effect activation (the pump delivers oil both pushing and pulling the lever) wheter with drainage tap for simple effect installations or without tap for emergency installations. Available in three different capacities to allow several applications and to limit the effort on the lever in any situation. The body is in cast-iron with phosphate treatment and the stem is in nickered steel.*

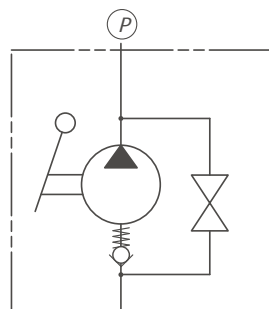
|                                  | Codice di ordinazione<br>Order code |
|----------------------------------|-------------------------------------|
|                                  | PM 50                               |
| con rubinetto<br>with valve      | 106-001-00022                       |
| senza rubinetto<br>without valve | 106-001-00059                       |



Schema Idraulico / Hydraulic layout



SENZA RUBINETTO  
WITHOUT VALVE



CON RUBINETTO  
WITH VALVE

Dati Tecnici  
Technical data

| Tipo pompa<br>Pump type | Pressione massima<br>Max. Pressure<br><br>bar | Cilindrata<br>Displacement                |                                      |  | Peso<br>Weight<br><br>Kg |
|-------------------------|---|---|--------------------------------------|--|--------------------------|
|                         |   | Completa / Full<br>cm <sup>3</sup> /ciclo | Tiro / Pull<br>cm <sup>3</sup> /tiro | Spinta / Push<br>cm <sup>3</sup> /spinta |                          |
| PM 50                   | 250   | 50  | 29,8                                 | 20,7                                     | 5                        |

|   |   |             |        |       |      |
|---|---|-------------|--------|-------|------|
| Fluido idraulico<br>Fluid   | Minerale o sintetico compatibile con guarnizioni:<br>Mineral or synthetic compatible with the following<br>seals:<br>NBR, FKM, FPM, Nylon |             |        |       |      |
| Viscosità cinematica<br>consigliata<br>Kinematic viscosity<br>suggested | T media ambiente (°C)<br>Average ambient temp. (°C)   | < -10       | -10÷10 | 10÷35 | > 35 |
|   | VG (cSt = mm <sup>2</sup> /s)   | 22          | 32     | 46    | 68   |
| Temperatura di utilizzo<br>Working temperature                          |   | -15° +110°C |        |       |      |

Leva  
Lever

PM 50

106-000-00078

Kit di guarnizioni  
Seal kit

PM 50

106-900-00033

Sforzo in fase di pompaggio  
con leva standard  
Load while pumping with standard lever

PM 50

