

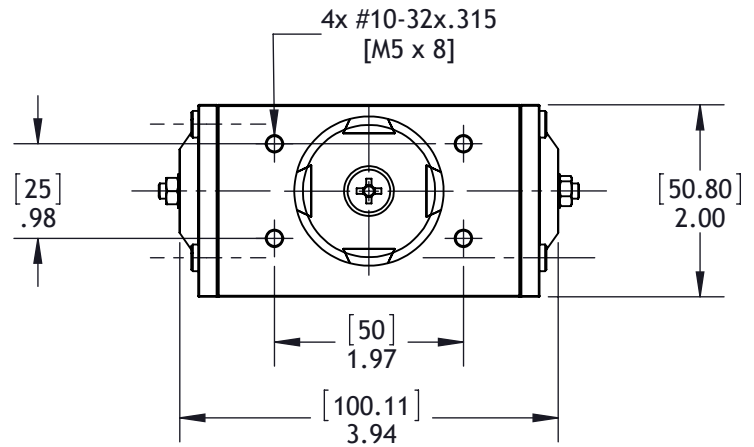
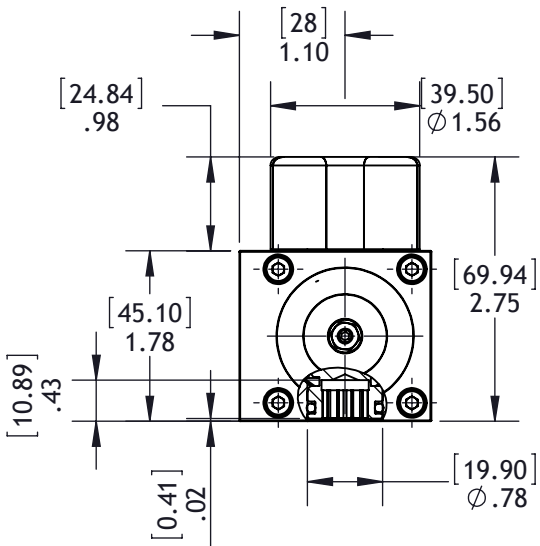
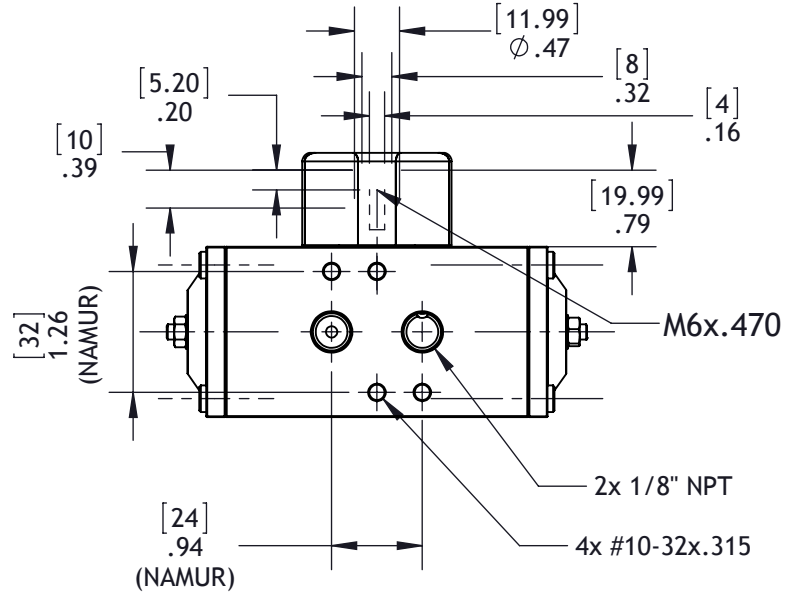
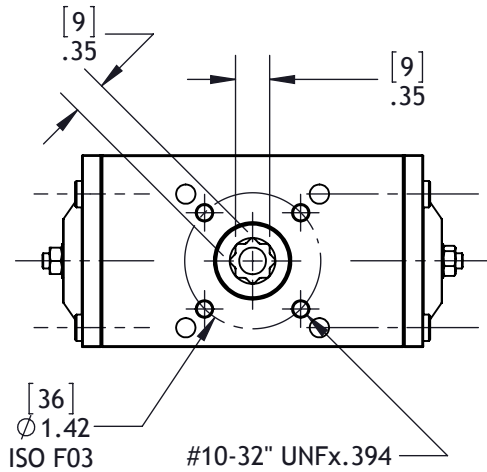
MT04
TECHNICAL DATA



MT03
DATI TECNICI

DIMENSIONS TO
ISO 5211 - DIN 3337
AND NAMUR VDI/VDE 3845

DIMENSIONS IN INCHES
[MM]



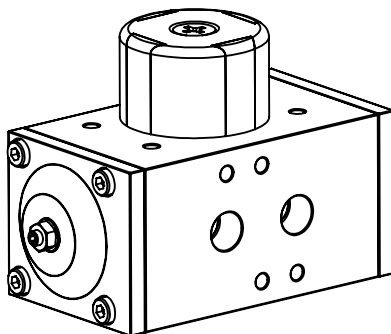
DOPPIO EFFETTO
DOUBLE ACTING

100 kPa = 1 Bar

100 kPa	200 kPa	300 kPa	400 kPa	500 kPa	562 kPa	600 kPa	700 kPa	800 kPa	900 kPa	1000 kPa
1,31	2,67	4,0	5,34	6,67	7,5	8,04	9,38	10,72	12,06	13,4

DOUBLE ACTING

40 PSIG	60 PSIG	80 PSIG	100 PSIG	120 PSIG
33	49	65	82	98

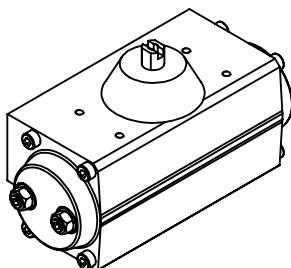
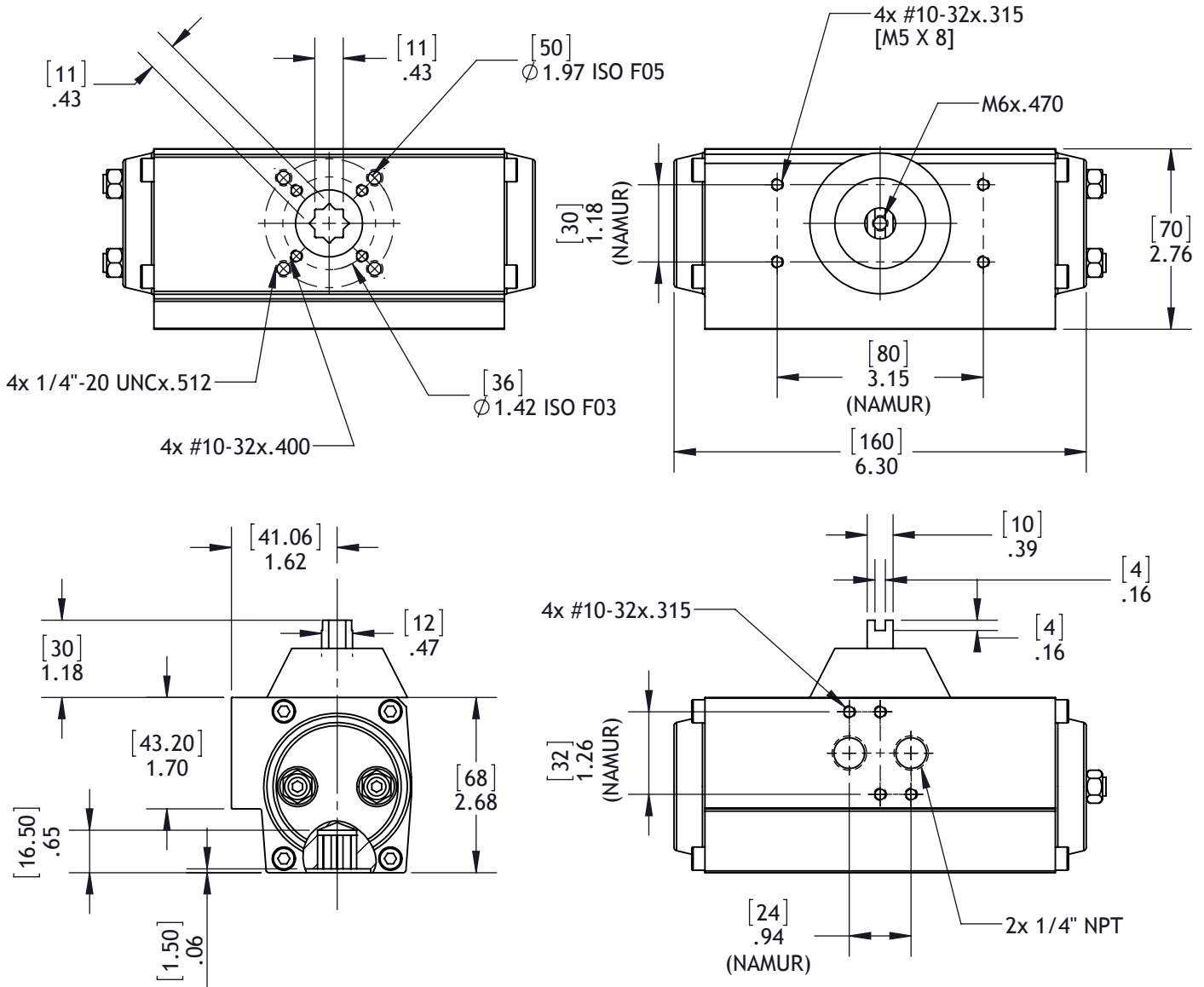


WEIGHT (LB)	1.058
PESI (KG)	.48
AIR CONSUMPTION (CU. IN.)	4.03
CONSUMI ARIA (N. Lt.)	.07



DIMENSIONS TO
ISO 5211 - DIN 3337
AND NAMUR VDI/VDE 3845

DIMENSIONS IN INCHES
[MM]



WEIGHT (LB)		AIR CONSUMPTION (CU. IN)	
D.A	S.R.	D.A.	S.R.
2.76	3.00	15.26	6.10

MT-07

VALORI DI COPPIA in "Nm" TORQUE VALUES in "Nm"

DOPPIO EFFETTO DOUBLE ACTING

100 kPa = 1 Bar

100 kPa	200 kPa	300 kPa	400 kPa	500 kPa	562 kPa	600 kPa	700 kPa	800 kPa	900 kPa	1000 kPa
--	--	12,5	16,6	20,8	23,4	25,0	29,2	33,3	--	--

SEMPLICE EFFETTO 90° SPRING RETURN 90°

100 kPa = 1 Bar

POS. 1 COPPIA DI CHIUSURA (RITORNO MOLLE) POS. 1 CLOSING TORQUE (SPRING)		POS. 2 - COPPIA DI APERTURA - POS. 2 - OPENING TORQUE																						
		200 kPa		300 kPa		400 kPa		500 kPa		562 kPa		600 kPa		700 kPa		800 kPa		900 kPa		1000 kPa				
N° MOLLE # SPRINGS	START		END		START		END		START		END		START		END		START		END		START		END	
	START	END	START	END	START	END	START	END	START	END	START	END	START	END	START	END	START	END	START	END	START	END	START	END
1+1	3,7	2,3	6,0	4,6	10,2	8,8	14,3	12,9	18,5	17,1	21,1	19,7	22,7	21,3	26,9	25,5	31,0	29,6	35,2	33,8	39,4	38,0		
2+2	7,4	4,6	--	--	7,9	5,1	12,0	9,2	16,2	13,4	18,8	16,0	20,4	17,6	24,6	21,8	28,7	25,9	32,9	30,1	37,1	34,3		
3+3	11,1	6,9	--	--	5,6	1,4	9,7	5,5	13,9	9,7	16,5	12,3	18,1	13,9	22,3	18,1	26,4	22,2	30,6	26,4	34,8	30,6		
4+4	14,8	9,2	--	--	--	--	7,4	1,8	11,6	6,0	14,2	8,6	15,8	10,2	20,0	14,4	24,1	18,5	28,3	22,7	32,5	26,9		
5+5	18,5	11,5	--	--	--	--	--	--	9,3	2,3	11,9	4,9	13,5	6,5	17,7	10,7	21,8	14,8	26,0	19,0	30,2	23,2		

MT-08

TORQUE VALUES in "IN.LB"

SPRING RETURN 90°

DOUBLE ACTING

40 PSIG	60 PSIG	80 PSIG	100 PSIG	120 PSIG
110	147	207	259	295

POS. 1 CLOSING TORQUE (SPRING)			POS. 2 - OPENING TORQUE													
			40 PSIG		60 PSIG		80 PSIG		100 PSIG		120 PSIG					
# SPRINGS	START		END		START		END		START		END		START		END	
	START	END	START	END	START	END	START	END	START	END	START	END	START	END	START	END
1+1	33	20	90	78	127	115	187	175	239	227	275	263				
2+2	65	40	70	45	107	82	167	142	219	194	255	230				
3+3	98	60	50	13	87	50	147	110	199	162	235	198				
4+4	130	80	--	--	67	17	127	77	179	129	215	165				
5+5	163	100	--	--	--	--	107	45	159	97	195	133				

PESI - WEIGHT

DOPPIO EFFETTO = 1,25 Kg.
DOUBLE ACTING = 2.76 LB.

SEMPLICE EFFETTO (3+3 molle) = 1.36 Kg.
SPRING RETURN (3+3 spring) = 3.00 LB.

CONSUMI ARIA (CICLO COMPLETO) AIR CONSUMPTION (FULL CYCLE)

DOPPIO EFFETTO = 0,25 N. Lt.
DOUBLE ACTING = 15.26 CU. IN.

SEMPLICE EFFETTO (3+3 molle) = 0,10 N. Lt.
SPRING RETURN (3+3 spring) = 6.10 CU. IN.

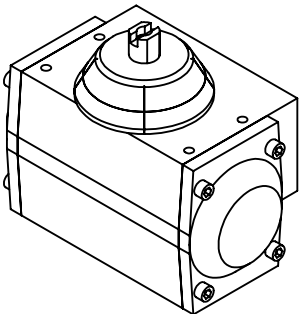
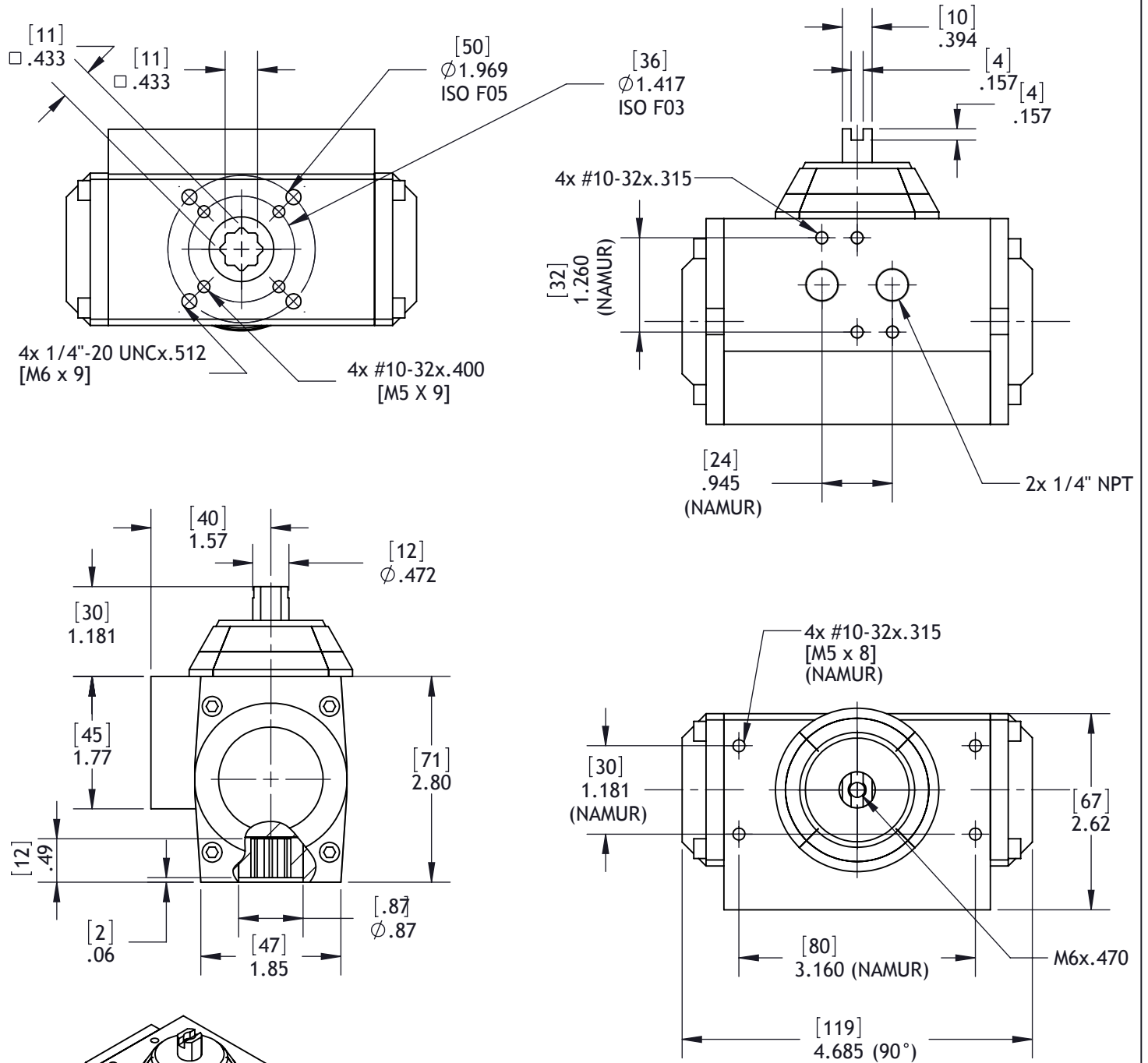


MT12-F03-F05
TECHNICAL DATA



MT05-F03-F05
DATI TECNICI

DIMENSIONS TO
ISO 5211 - DIN 3337
AND NAMUR VDI/VDE 3845
DIMENSIONS IN INCHES
[MM]



WEIGHT IN L.B.		AIR CONSUMPTION IN CU. IN.	
D.A.	S.R.	D.A.	S.R.
2.00	2.18	13.50	8.00

MT-05

VALORI DI COPPIA IN Nm TORQUE VALUES IN Nm

DOPPIO EFFETTO 90° DOUBLE ACTING 90°

100 kPa = 1 Bar

100 kPa	200 kPa	300 kPa	400 kPa	500 kPa	562 kPa	600 kPa	700 kPa	800 kPa	900 kPa	1000 kPa
2,52	5,0	7,6	10,1	12,6	14,1	15,1	17,6	20,2	22,7	25,2

SEMPLICE EFFETTO 90° SPRING RETURN 90°

100 kPa = 1 Bar

POS. 1 COPPIA DI CHIUSURA (RITORNO MOLLE)		POS. 2 - COPPIA DI APERTURA - POS. 2 - OPENING TORQUE																				
		POS. 1 CLOSING TORQUE (SPRING)		200 kPa		300 kPa		400 kPa		500 kPa		562 kPa		600 kPa		700 kPa		800 kPa		900 kPa		1000 kPa
N° MOLLE # SPRINGS	START	END	START	END	START	END	START	END	START	END	START	END	START	END	START	END	START	END	START	END	START	END
1+1	3,7	2,5	2,5	1,3	5,1	3,9	7,6	6,4	10,1	8,9	11,6	10,4	12,6	11,4	15,1	13,9	17,7	16,5	20,2	19,0	22,7	21,5
2+2	7,4	5,0	--	--	2,6	0,2	5,1	2,7	7,6	5,2	9,1	6,7	10,1	7,7	12,6	10,2	15,2	12,8	17,7	15,3	20,2	17,8
3+3	11,2	7,5	--	--	--	--	--	--	5,1	1,5	6,6	3,0	7,6	4,0	10,1	6,5	12,7	9,1	15,2	11,5	17,7	14,0

MT-12

TORQUE VALUES IN IN. Lb.

DOUBLE ACTING 90°

40 PSIG	60 PSIG	80 PSIG	100 PSIG	120 PSIG
62	94	125	156	187

SPRING RETURN 90°

POS. 1 CLOSING TORQUE (SPRING)		POS. 2 - OPENING TORQUE										
		40 PSIG		60 PSIG		80 PSIG		100 PSIG		120 PSIG		
# SPRINGS	START	END	START	END	START	END	START	END	START	END	START	END
1+1	33	22	40	29	72	61	103	92	134	123	165	154
2+2	66	44	--	--	50	28	81	59	112	90	143	121
3+3	99	66	--	--	--	--	58	27	90	66	121	88

PESI - WEIGHT

DOPPIO EFFETTO = 0,850 Kg.
DOUBLE ACTING = 1.87 LB.

SEMPLICE EFFETTO (3+3 molle) = 0,935 Kg.
SPRING RETURN (3+3 spring) = 2.06 LB.

CONSUMI ARIA (CICLO COMPLETO) AIR CONSUMPTION (FULL CYCLE)

DOPPIO EFFETTO = 0,22 N. Lt.
DOUBLE ACTING = 13.5 CU. IN.

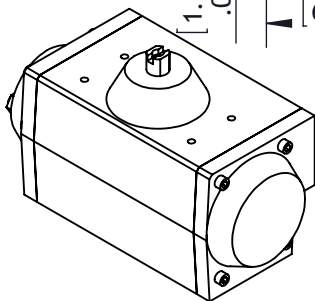
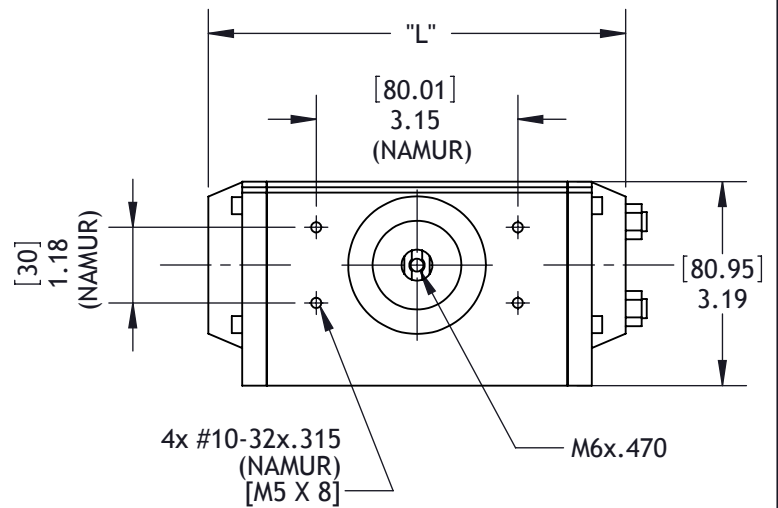
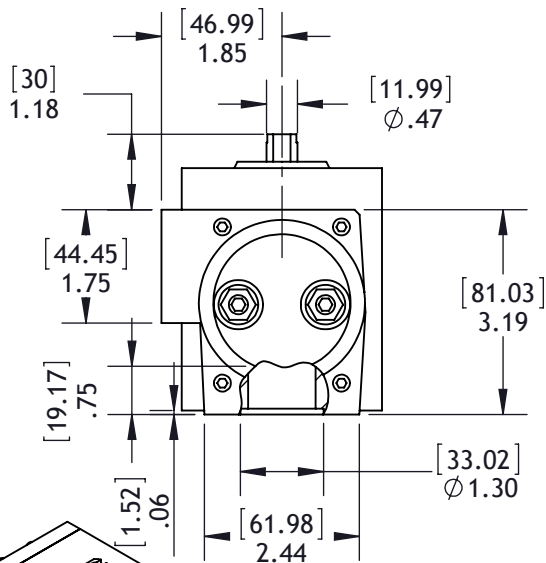
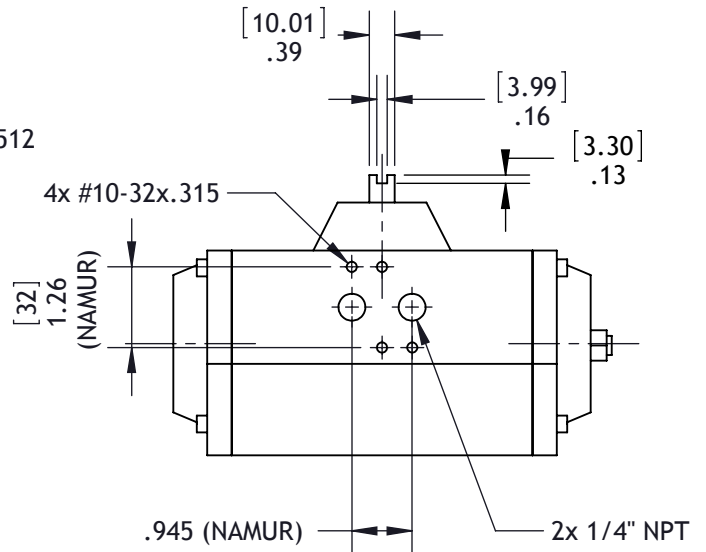
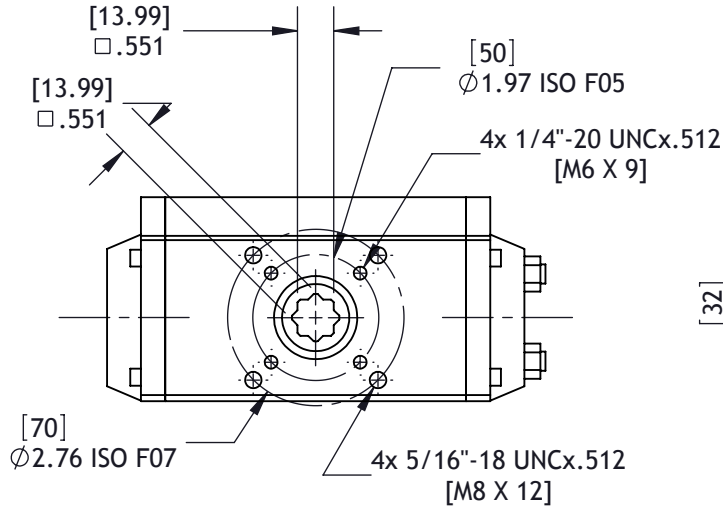
SEMPLICE EFFETTO (3+3 molle) = 0,13 N. Lt.
SPRING RETURN (3+3 spring) = 8.0 CU. IN.





DIMENSIONS TO
ISO 5211 - DIN 3337
AND NAMUR VDI/VDE 3845

DIMENSIONS IN INCHES
[MM]



	90°	120°	135°	150°	180°
"L"	6.496	7.638	7.953	8.425	9.213

WEIGHT

STROKE	DOUBLE ACTING					SPRING RETURN 7+5 SPRING
	90°	120°	135°	150°	180°	90°
LB.	3.52	CALL	CALL	CALL	CALL	3.94

AIR CONSUMPTION (FULL CYCLE)

STROKE	DOUBLE ACTING					SPRING RETURN 7+5 SPRING
	90°	120°	135°	150°	180°	90°
CU.-IN.	25.6	32.4	34.4	37.5	42.5	11.20

MT-15

VALORI DI COPPIA in "Nm" TORQUE VALUES in "Nm"

DOPPIO EFFETTO DOUBLE ACTING

100 kPa = 1 Bar

100 kPa	200 kPa	300 kPa	400 kPa	500 kPa	562 kPa	600 kPa	700 kPa	800 kPa	900 kPa	1000 kPa
5,5	11,0	16,5	22,0	27,5	30,9	33,0	38,5	44,0	49,5	55,0

SEMPLICE EFFETTO 90° SPRING RETURN 90°

100 kPa = 1 Bar

POS. 1 COPPIA DI CHIUSURA (RITORNO MOLLE)		POS. 2 - COPPIA DI APERTURA - POS. 2 - OPENING TORQUE																				
		POS. 1 CLOSING TORQUE (SPRING)		200 kPa		300 kPa		400 kPa		500 kPa		562 kPa		600 kPa		700 kPa		800 kPa		900 kPa		1000 kPa
N° MOLLE # SPRINGS	START	END	START	END	START	END	START	END	START	END	START	END	START	END	START	END	START	END	START	END	START	END
1+1	4,2	3,0	8,0	6,8	13,5	12,3	19,0	17,8	24,5	23,3	27,9	26,7	30,0	28,8	35,5	34,3	41,0	39,8	46,5	45,3	52,0	50,8
2+2	8,4	6,0	5,0	2,6	10,5	8,1	16,0	13,6	21,5	19,1	24,6	22,5	27,0	24,6	32,5	30,1	38,0	35,6	43,5	41,1	49,0	46,6
3+3	12,6	9,1	--	--	7,4	3,9	12,9	9,4	18,4	14,9	21,8	18,3	23,9	20,4	29,4	25,9	34,9	31,4	40,4	36,9	45,9	42,4
4+4	16,9	12,1	--	--	--	--	9,9	5,1	15,4	10,6	18,8	14,0	20,9	16,1	26,4	21,6	31,9	27,1	37,4	32,6	42,9	38,1
5+5	21,1	15,1	--	--	--	--	6,9	0,9	12,4	6,4	15,8	9,8	17,9	11,9	23,4	17,4	28,9	22,9	34,4	28,4	39,9	33,9
7+5	25,3	18,1	--	--	--	--	--	--	9,4	2,2	12,8	5,6	14,9	7,7	20,4	13,2	25,9	18,7	31,4	24,2	36,9	29,7

MT-16

TORQUE VALUES in "IN.LB"

SPRING RETURN 90°

DOUBLE ACTING

40 PSIG	60 PSIG	80 PSIG	100 PSIG	120 PSIG
137	206	275	344	412

# SPRINGS	POS. 1 CLOSING TORQUE (SPRING)		POS. 2 - OPENING TORQUE									
	START	END	40 PSIG		60 PSIG		80 PSIG		100 PSIG		120 PSIG	
	START	END	START	END	START	END	START	END	START	END	START	END
1+1	37	27	110	100	179	169	248	238	317	307	385	375
2+2	75	53	84	62	153	131	222	200	291	269	359	337
3+3	112	81	56	25	125	94	194	163	263	232	331	300
4+4	150	107	--	--	99	56	168	125	237	194	305	262
5+5	187	134	--	--	72	19	141	88	210	157	278	225
7+5	224	160	--	--	--	--	115	51	184	120	252	188

PESI - WEIGHT

CORSA STROKE	DOPPIO EFFETTO -DOUBLE ACTING					SEMPLICE EFFETTO 7+5 MOLLE SPRING RETURN 7+5 SPRING
	90°	120°	135°	150°	180°	90°
Kg.	1,830	2,210	2,270	2,400	2,700	2,020
LB.	4.03	4.87	5.00	5.29	5.95	4.45

CONSUMI ARIA (CICLO COMPLETO) AIR CONSUMPTION (FULL CYCLE)

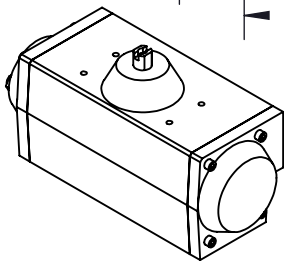
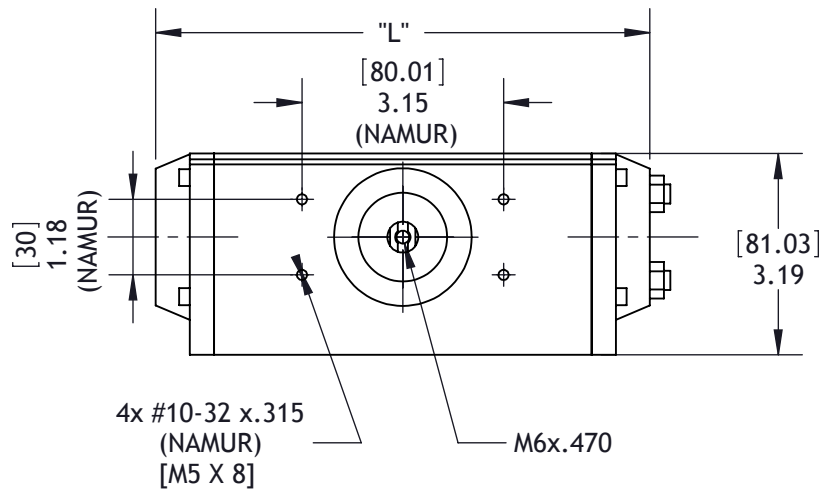
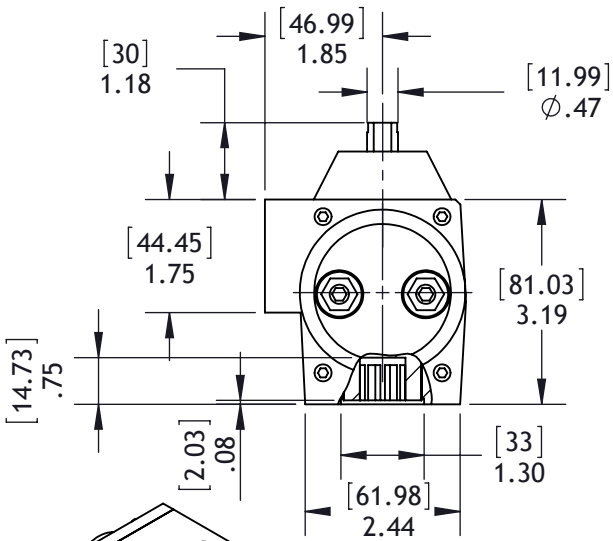
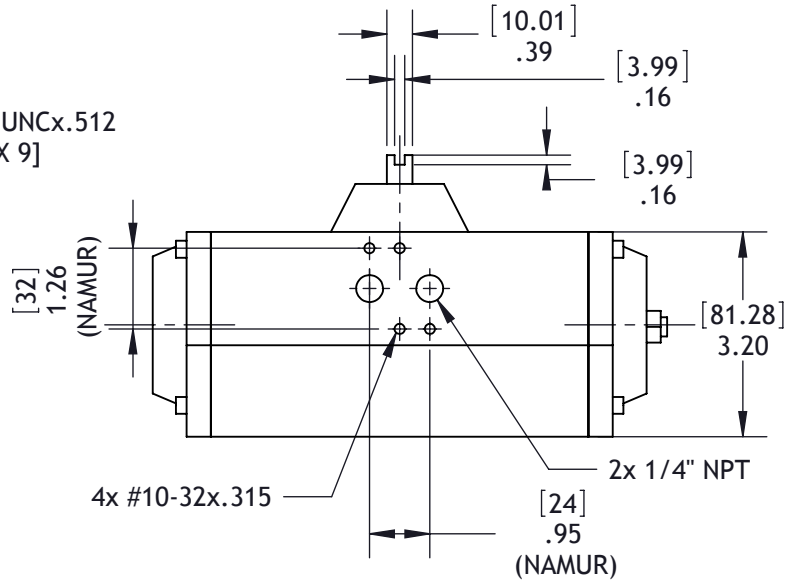
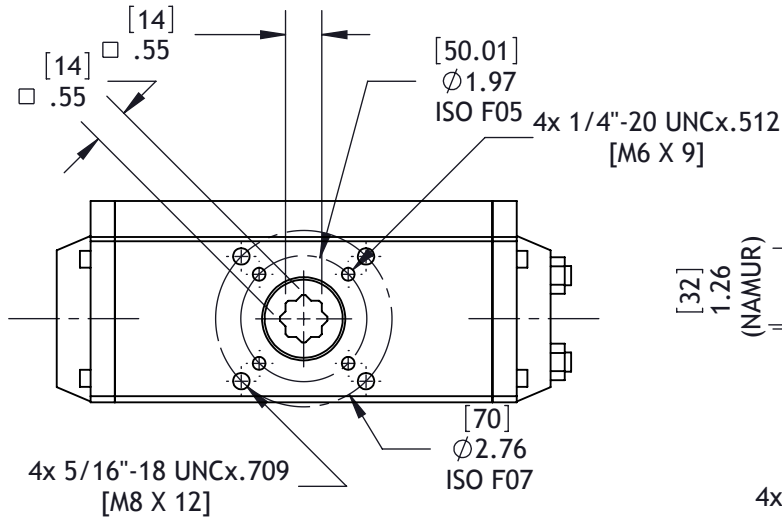
CORSA STROKE	DOPPIO EFFETTO -DOUBLE ACTING					SEMPLICE EFFETTO 7+5 MOLLE SPRING RETURN 7+5 SPRING
	90°	120°	135°	150°	180°	90°
N. Lt.	0,41	0,52	0,55	0,60	0,68	0,18
CU.-IN.	25.6	32.4	34.4	37.5	42.5	11.2





DIMENSIONS TO
ISO 5211 - DIN 3337
AND NAMUR VDI/VE 3845

DIMENSIONS IN INCHES
[MM]



	90°	120°	135°	150°	180°
"L"	7.756	8.622	9.252	9.881	10.787

WEIGHT

AIR CONSUMPTION (FULL CYCLE)

STROKE	DOUBLE ACTING					SPRING RETURN 7+5 SPRING
	90°	120°	135°	150°	180°	90°
LB.	4.22	CALL	CALL	CALL	CALL	4.75

STROKE	DOUBLE ACTING					SPRING RETURN 7+5 SPRING
	90°	120°	135°	150°	180°	90°
CU-IN.	34.3	39.9	43.1	47.4	53.7	15.6

MT-17

VALORI DI COPPIA in "Nm" TORQUE VALUES in "Nm"

DOPPIO EFFETTO DOUBLE ACTING

100 kPa = 1 Bar

100 kPa	200 kPa	300 kPa	400 kPa	500 kPa	562 kPa	600 kPa	700 kPa	800 kPa	900 kPa	1000 kPa
7,2	14,5	21,7	29,0	36,2	40,6	43,5	50,7	58,0	65,2	72,5

SEMPLICE EFFETTO 90° SPRING RETURN 90°

100 kPa = 1 Bar

POS. 1 COPPIA DI CHIUSURA (RITORNO MOLLE)		POS. 2 - COPPIA DI APERTURA - POS. 2 - OPENING TORQUE																					
		POS. 1 CLOSING TORQUE (SPRING)		200 kPa		300 kPa		400 kPa		500 kPa		562 kPa		600 kPa		700 kPa		800 kPa		900 kPa		1000 kPa	
N° MOLLE # SPRINGS	START	END	START	END	START	END	START	END	START	END	START	END	START	END	START	END	START	END	START	END	START	END	
1+1	5,2	3,6	10,9	9,3	18,1	16,5	25,4	23,8	32,6	31,0	37,0	35,4	39,9	38,3	47,1	45,5	54,4	52,8	61,6	60,0	68,9	67,3	
2+2	10,5	7,2	7,3	4,0	14,5	11,2	21,8	18,5	29,0	25,7	33,4	30,1	36,3	33,0	43,5	40,2	50,8	47,5	58,0	54,7	65,3	62,0	
3+3	15,7	10,8	--	--	10,9	6,0	18,2	13,3	25,4	20,5	29,8	24,9	32,7	27,8	39,9	35,0	47,2	42,3	54,4	49,5	61,7	56,8	
4+4	20,9	14,4	--	--	7,3	0,8	14,6	8,1	21,8	15,3	26,2	19,7	29,1	22,6	36,3	29,8	43,6	37,1	50,8	44,3	58,1	51,6	
5+5	26,1	18,1	--	--	--	--	10,9	2,9	18,1	10,1	22,5	14,5	25,4	17,4	32,6	24,6	39,9	31,9	47,1	39,1	54,4	46,4	
7+5	31,4	21,7	--	--	--	--	--	--	14,5	4,8	18,9	9,2	21,8	12,1	29,0	19,3	36,3	26,6	43,5	33,8	50,8	41,1	

MT-17

TORQUE VALUES in "IN.LB"

SPRING RETURN 90°

DOUBLE ACTING

40 PSIG	60 PSIG	80 PSIG	100 PSIG	120 PSIG
180	270	360	450	540

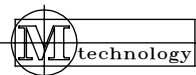
# SPRINGS	POS. 1 CLOSING TORQUE (SPRING)		POS. 2 - OPENING TORQUE									
	START	END	40 PSIG		60 PSIG		80 PSIG		100 PSIG		120 PSIG	
	START	END	START	END	START	END	START	END	START	END	START	END
1+1	46	32	148	134	238	224	328	314	418	404	508	494
2+2	93	64	116	87	206	177	296	267	386	357	476	447
3+3	139	96	84	41	174	131	264	221	354	311	444	401
4+4	185	128	--	--	142	85	232	175	322	265	412	355
5+5	232	160	--	--	110	38	200	128	290	218	380	308
7+5	278	192	--	--	--	--	168	82	258	172	348	262

PESI - WEIGHT

CORSA STROKE	DOPPIO EFFETTO -DOUBLE ACTING					SEMPLICE EFFETTO 7+5 MOLLE SPRING RETURN 7+5 SPRING
	90°	120°	135°	150°	180°	90°
Kg.	2,350	2,600	2,850	3,150	3,650	2,590
LB.	5.18	5.73	6.28	6.94	8.05	5.71

CONSUMI ARIA (CICLO COMPLETO) AIR CONSUMPTION (FULL CYCLE)

CORSA STROKE	DOPPIO EFFETTO -DOUBLE ACTING					SEMPLICE EFFETTO 7+5 MOLLE SPRING RETURN 7+5 SPRING
	90°	120°	135°	150°	180°	90°
N. Lt.	0,55	0,64	0,69	0,76	0,86	0,25
CU.-IN.	34.3	39.9	43.1	47.4	53.7	15.6

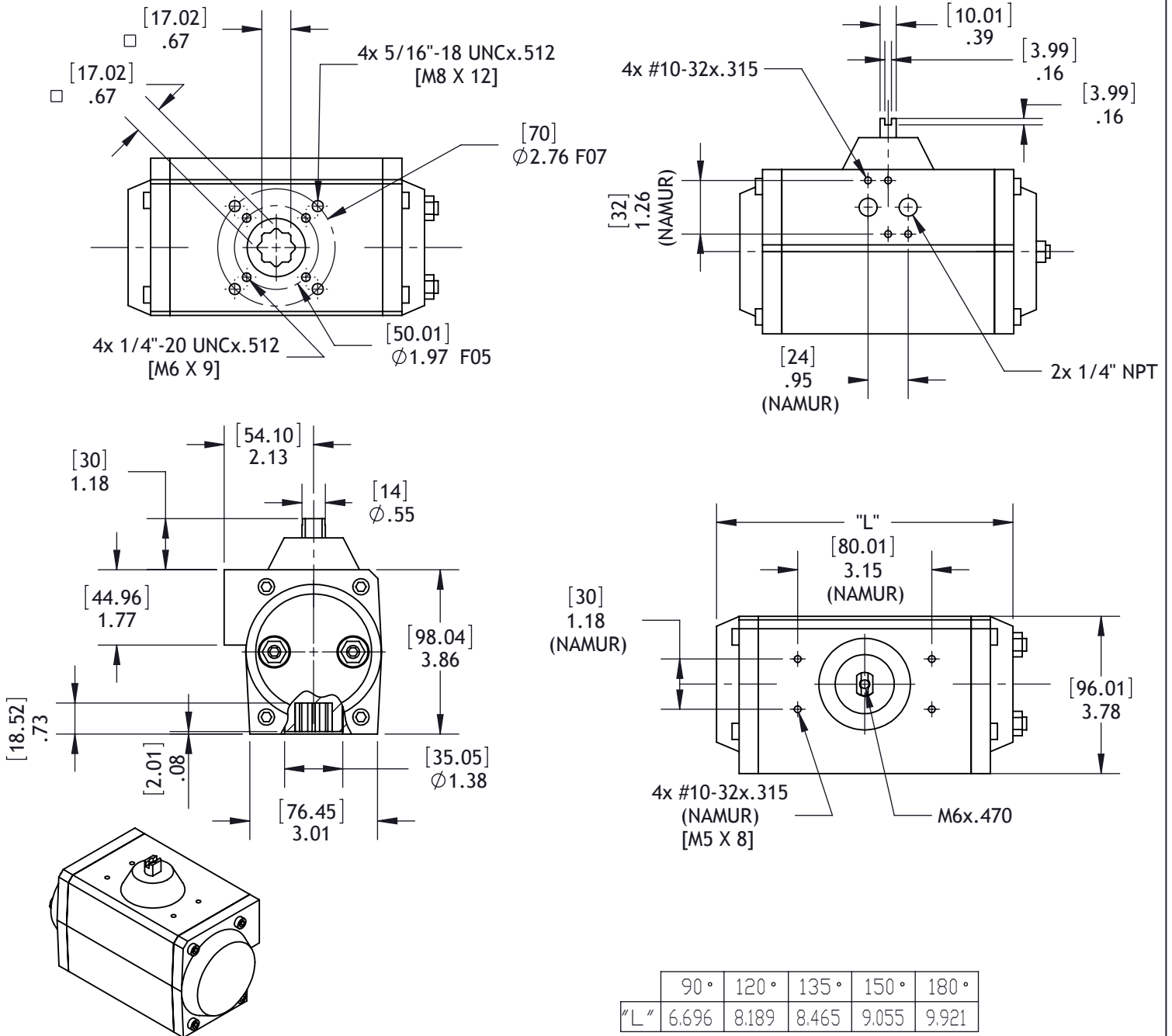


MT21
TECHNICAL DATA



MT20
DATI TECNICI

DIMENSIONS TO
ISO 5211 - DIN 3337
AND NAMUR VDI/VDE 3845
DIMENSIONS IN INCHES
[MM]



WEIGHT

STROKE	DOUBLE ACTING					SPRING RETURN 7+5 SPRING
	90°	120°	135°	150°	180°	90°
LB.	5.17	CALL	CALL	CALL	CALL	6.00

AIR CONSUMPTION (FULL CYCLE)

STROKE	DOUBLE ACTING					SPRING RETURN 7+5 SPRING
	90°	120°	135°	150°	180°	90°
CU.-IN.	44.4	56.9	59.4	64.4	77.3	18.1

	90°	120°	135°	150°	180°
"L"	6.696	8.189	8.465	9.055	9.921

MT-20

VALORI DI COPPIA in "Nm" TORQUE VALUES in "Nm"

DOPPIO EFFETTO DOUBLE ACTING

100 kPa = 1 Bar

100 kPa	200 kPa	300 kPa	400 kPa	500 kPa	562 kPa	600 kPa	700 kPa	800 kPa	900 kPa	1000 kPa
10,0	20,0	30,0	40,0	50,0	56,5	60,0	70,0	80,0	90,0	100,0

SEMPLICE EFFETTO 90° SPRING RETURN 90°

100 kPa = 1 Bar

POS. 1 COPPIA DI CHIUSURA (RITORNO MOLLE)		POS. 2 - COPPIA DI APERTURA - POS. 2 - OPENING TORQUE																				
		POS. 1 CLOSING TORQUE (SPRING)		200 kPa		300 kPa		400 kPa		500 kPa		562 kPa		600 kPa		700 kPa		800 kPa		900 kPa		1000 kPa
N° MOLLE # SPRINGS	START	END	START	END	START	END	START	END	START	END	START	END	START	END	START	END	START	END	START	END	START	END
1+1	6,9	5,2	14,8	13,1	24,8	23,1	34,8	33,1	44,8	43,1	51,3	49,6	54,8	53,1	64,8	63,1	74,8	73,1	84,8	83,1	94,8	93,1
2+2	13,8	10,4	9,6	6,2	19,6	16,2	29,6	26,2	39,6	36,2	46,1	42,7	49,6	46,2	59,6	56,2	69,6	66,2	79,6	76,2	89,6	86,2
3+3	20,8	15,6	--	--	14,4	9,2	24,4	19,2	34,4	29,2	40,9	35,7	44,4	39,2	54,4	49,2	64,4	59,2	74,4	69,2	84,4	79,2
4+4	27,7	20,8	--	--	9,2	2,3	19,2	12,3	29,2	22,3	35,7	28,8	39,2	32,3	49,2	42,3	59,2	52,3	69,2	62,3	79,2	72,3
5+5	34,6	26,0	--	--	--	--	14,0	5,4	24,0	15,4	30,5	21,9	34,0	25,4	44,0	35,4	54,0	45,4	64,0	55,4	74,0	65,4
7+5	41,6	31,2	--	--	--	--	--	--	18,8	8,4	25,3	14,9	28,8	18,4	38,8	28,4	48,8	38,4	58,8	48,4	68,8	58,4

MT-21

TORQUE VALUES in "IN.LB"

SPRING RETURN 90°

DOUBLE ACTING

40 PSIG	60 PSIG	80 PSIG	100 PSIG	120 PSIG
250	375	500	625	750

# SPRINGS	POS. 1 CLOSING TORQUE (SPRING)		POS. 2 - OPENING TORQUE									
	START	END	40 PSIG		60 PSIG		80 PSIG		100 PSIG		120 PSIG	
1+1	61	46	204	189	329	314	454	439	579	564	704	689
2+2	122	92	158	128	283	253	408	378	533	503	658	628
3+3	184	138	112	66	237	191	362	316	487	441	612	566
4+4	245	184	66	5	191	130	316	255	441	380	566	505
5+5	307	230	--	--	145	68	270	193	395	318	520	443
7+5	369	278	--	--	97	6	222	131	347	256	472	381

PESI - WEIGHT

CORSA STROKE	DOPPIO EFFETTO -DOUBLE ACTING					SEMPLICE EFFETTO 7+5 MOLLE SPRING RETURN 7+5 SPRING
	90°	120°	135°	150°	180°	90°
Kg.	2,870	3,370	3,450	3,650	4,000	3,250
LB.	6,33	7,43	7,60	8,05	8,82	7,16

CONSUMI ARIA (CICLO COMPLETO) AIR CONSUMPTION (FULL CYCLE)

CORSA STROKE	DOPPIO EFFETTO -DOUBLE ACTING					SEMPLICE EFFETTO 7+5 MOLLE SPRING RETURN 7+5 SPRING
	90°	120°	135°	150°	180°	90°
N. Lt.	0,71	0,91	0,95	1,03	1,18	0,29
CU.-IN.	44.4	56.9	59.4	64.4	73.7	18.1

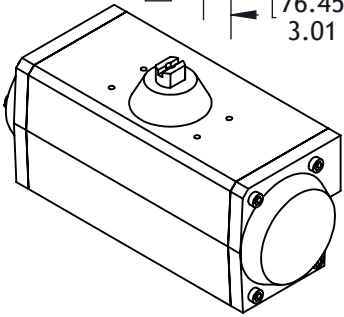
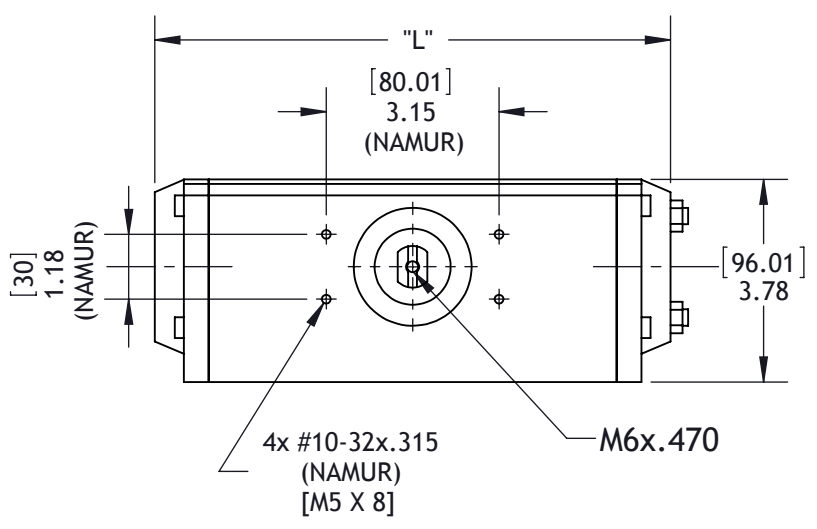
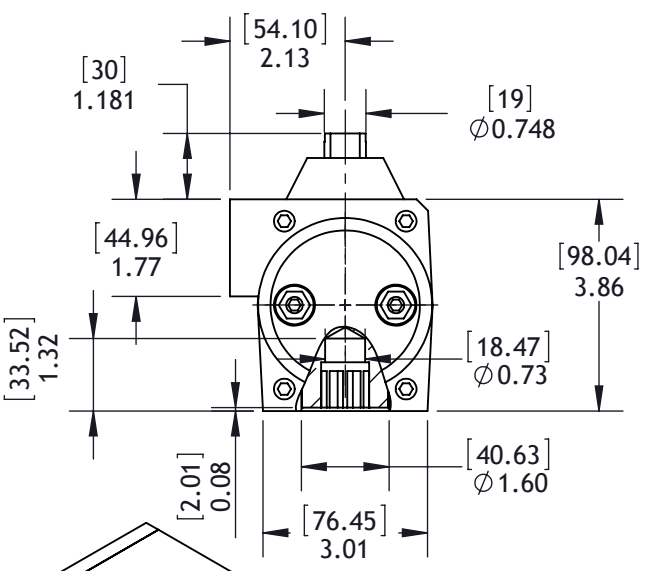
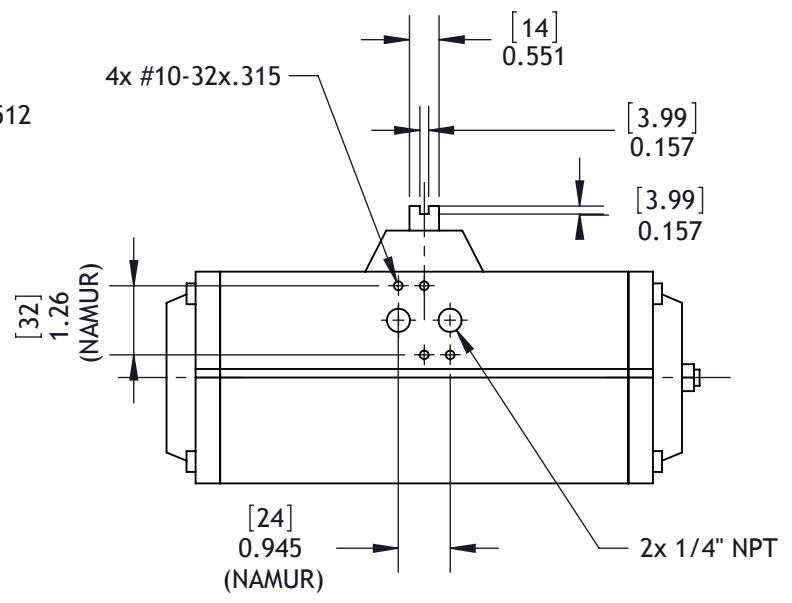
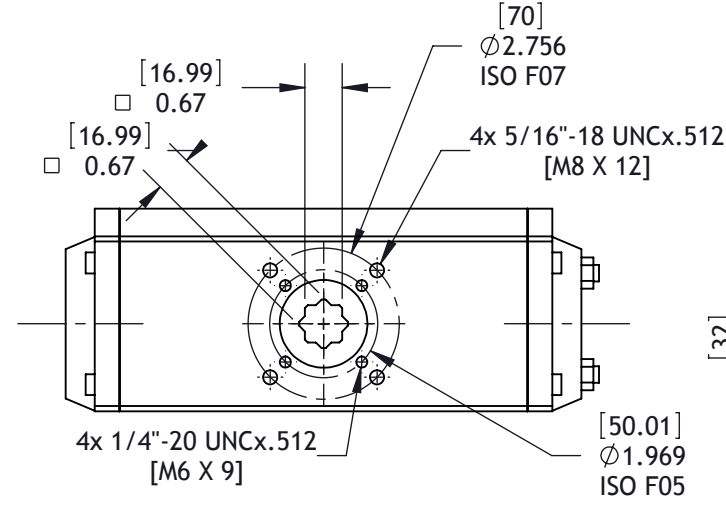


MT26
TECHNICAL DATA



MT25
DATI TECNICI

DIMENSIONS TO
ISO 5211 - DIN 3337
AND NAMUR VDI/VE 3845
DIMENSIONS IN INCHES
[MM]



	90°	120°	135°	150°	180°
"L"	9.409	11.024	11.024	11.850	12.992

WEIGHT

STROKE	DOUBLE ACTING					SPRING RETURN 7+5 SPRING
	90°	120°	135°	150°	180°	90°
LB.	7.15	CALL	CALL	CALL	CALL	8.30

AIR CONSUMPTION (FULL CYCLE)

STROKE	DOUBLE ACTING					SPRING RETURN 7+5 SPRING
	90°	120°	135°	150°	180°	90°
CU-IN.	68.7	90.6	93.7	103.1	118.7	30.0

MT-25

VALORI DI COPPIA in "Nm" TORQUE VALUES in "Nm"

DOPPIO EFFETTO DOUBLE ACTING

100 kPa = 1 Bar

100 kPa	200 kPa	300 kPa	400 kPa	500 kPa	562 kPa	600 kPa	700 kPa	800 kPa	900 kPa	1000 kPa
15,1	30,2	45,3	60,4	75,5	84,5	90,6	105,7	120,8	135,9	151,0

SEMPLICE EFFETTO 90° SPRING RETURN 90°

100 kPa = 1 Bar

POS. 1 COPPIA DI CHIUSURA (RITORNO MOLLE)		POS. 2 - COPPIA DI APERTURA - POS. 2 - OPENING TORQUE																					
		POS. 1 CLOSING TORQUE (SPRING)		200 kPa		300 kPa		400 kPa		500 kPa		562 kPa		600 kPa		700 kPa		800 kPa		900 kPa		1000 kPa	
N° MOLLE # SPRINGS	START	END	START	END	START	END	START	END	START	END	START	END	START	END	START	END	START	END	START	END	START	END	
1+1	11,0	7,0	23,2	19,2	38,3	34,3	53,8	49,4	68,5	64,5	77,5	73,5	83,6	79,6	98,7	94,7	113,8	109,8	128,9	124,9	144,0	140,0	
2+2	22,1	14,0	16,2	8,1	31,3	23,2	46,4	38,3	61,5	53,4	70,5	62,4	76,6	68,5	91,7	83,6	106,8	98,7	121,9	113,8	137,0	129,8	
3+3	33,2	20,9	--	--	24,4	12,1	39,5	27,2	54,6	42,3	63,6	51,3	69,7	57,4	84,8	72,5	99,9	87,6	115,0	102,7	130,1	117,8	
4+4	44,2	27,9	--	--	17,4	1,1	32,5	16,2	47,6	31,3	56,6	40,3	62,7	46,4	77,8	61,5	92,9	76,6	108,0	91,7	123,1	106,8	
5+5	55,3	34,9	--	--	--	--	25,5	5,1	40,6	20,2	49,6	29,2	55,7	35,3	70,8	50,4	85,9	65,5	101,0	80,6	116,1	95,7	
7+5	66,3	41,9	--	--	--	--	--	--	33,6	9,2	42,6	18,2	48,7	24,3	63,8	39,4	78,9	54,5	94,0	69,6	109,1	84,7	

MT-26

TORQUE VALUES in "IN.LB"

SPRING RETURN 90°

DOUBLE ACTING

40 PSIG	60 PSIG	80 PSIG	100 PSIG	120 PSIG
375	562	750	937	1125

# SPRINGS	POS. 1 CLOSING TORQUE (SPRING)		POS. 2 - OPENING TORQUE									
	START	END	40 PSIG		60 PSIG		80 PSIG		100 PSIG		120 PSIG	
	START	END	START	END	START	END	START	END	START	END	START	END
1+1	98	62	313	277	500	464	688	652	875	839	1063	1027
2+2	196	124	251	179	438	366	626	554	813	741	1001	929
3+3	294	185	190	81	377	268	565	456	752	643	940	831
4+4	392	247	--	--	315	170	503	358	690	545	878	733
5+5	490	309	--	--	253	72	441	260	628	447	816	635
7+5	588	372	--	--	--	--	378	162	565	349	753	537

PESI - WEIGHT

CORSO STROKE	DOPPIO EFFETTO -DOUBLE ACTING					SEMPLICE EFFETTO 7+5 MOLLE SPRING RETURN 7+5 SPRING
	90°	120°	135°	150°	180°	90°
Kg.	4,000	4,600	4,650	4,950	5,350	4,520
LB.	8.82	10.14	10.25	10.91	11.79	9.96

CONSUMI ARIA (CICLO COMPLETO) AIR CONSUMPTION (FULL CYCLE)

CORSO STROKE	DOPPIO EFFETTO -DOUBLE ACTING					SEMPLICE EFFETTO 7+5 MOLLE SPRING RETURN 7+5 SPRING
	90°	120°	135°	150°	180°	90°
N. Lt.	1,10	1,45	1,50	1,65	1,90	0,48
CU.-IN.	68.7	90.6	93.7	103.1	118.7	30.0

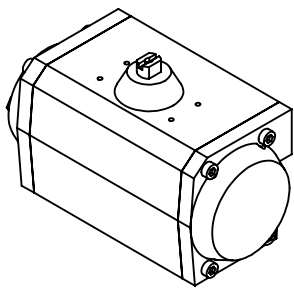
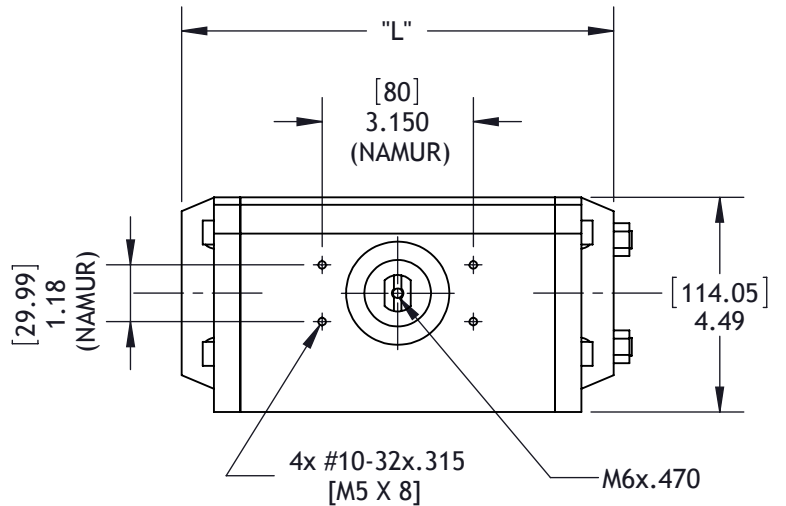
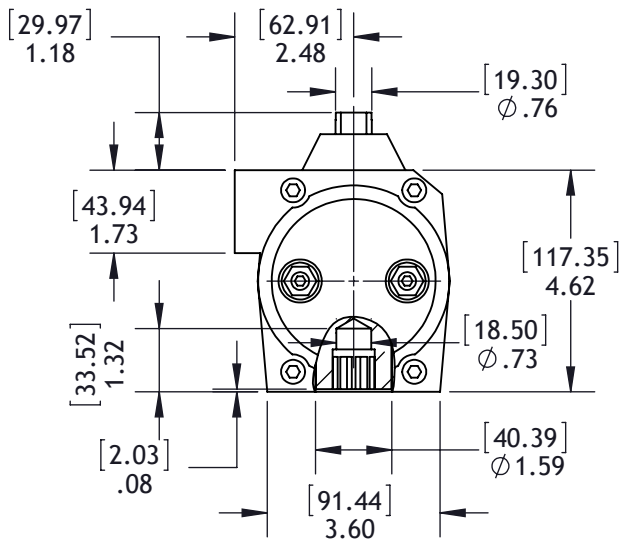
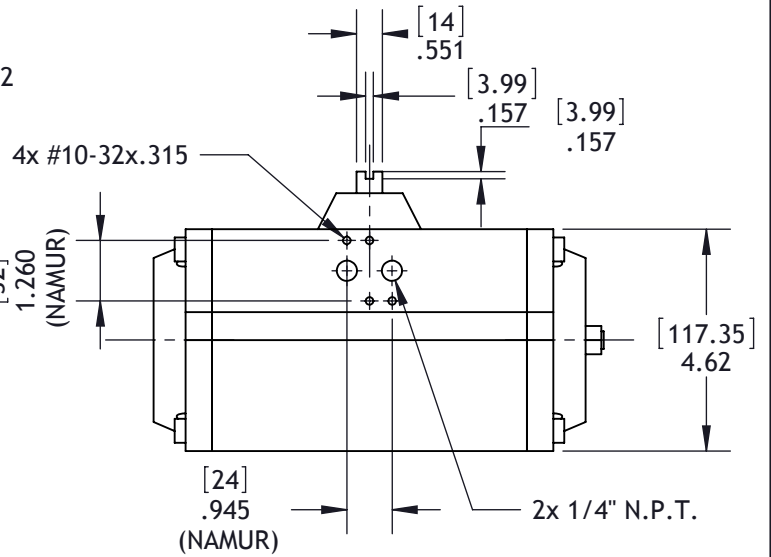
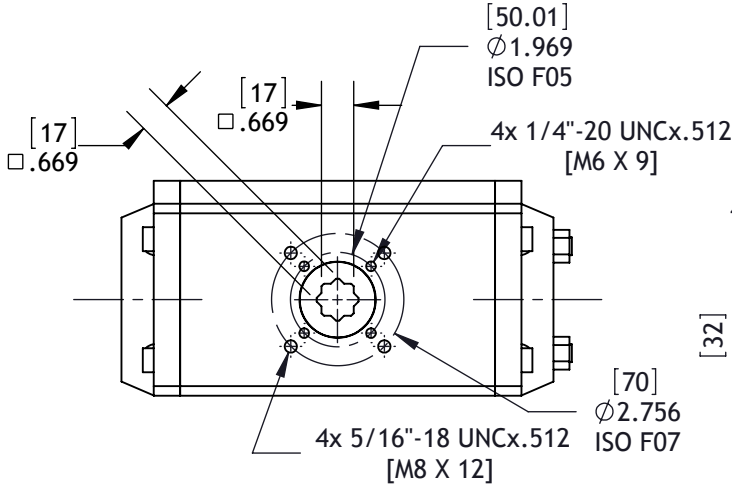


MT31
TECHNICAL DATA



MT30
DATI TECNICI

DIMENSIONS TO
ISO 5211 - DIN 3337
AND NAMUR VDI/VDE 3845
DIMENSIONS IN INCHES
[MM]



	90°	120°	135°	150°	180°
"L"	9.055	10.709	11.024	11.850	13.031

WEIGHT

STROKE	DOUBLE ACTING					SPRING RETURN 7+5 SPRING
	90°	120°	135°	150°	180°	90°
LB.	9.13	CALL	CALL	CALL	CALL	10.74

AIR CONSUMPTION (FULL CYCLE)

STROKE	DOUBLE ACTING					SPRING RETURN 7+5 SPRING
	90°	120°	135°	150°	180°	90°
CU.-IN.	88.9	115.6	118.8	129.4	150.0	40.6

MT-30

VALORI DI COPPIA in "Nm" TORQUE VALUES in "Nm"

DOPPIO EFFETTO DOUBLE ACTING

100 kPa = 1 Bar

100 kPa	200 kPa	300 kPa	400 kPa	500 kPa	562 kPa	600 kPa	700 kPa	800 kPa	900 kPa	1000 kPa
20,1	40,2	60,3	80,4	100,5	112,7	120,6	140,7	160,8	180,9	201,0

SEMPLICE EFFETTO 90° SPRING RETURN 90°

100 kPa = 1 Bar

POS. 1 COPPIA DI CHIUSURA (RITORNO MOLLE)		POS. 2 - COPPIA DI APERTURA - POS. 2 - OPENING TORQUE																					
		POS. 1 CLOSING TORQUE (SPRING)		200 kPa		300 kPa		400 kPa		500 kPa		562 kPa		600 kPa		700 kPa		800 kPa		900 kPa		1000 kPa	
N° MOLLE # SPRINGS	START	END	START	END	START	END	START	END	START	END	START	END	START	END	START	END	START	END	START	END	START	END	
1+1	14,1	10,5	29,7	26,1	49,8	46,2	69,9	66,3	90,0	86,4	102,2	98,6	110,1	106,5	130,2	126,6	150,3	146,7	170,4	166,8	190,5	186,9	
2+2	28,3	21,1	19,1	11,9	39,2	32,0	59,3	52,1	79,4	72,2	91,6	84,4	99,5	92,3	119,6	112,4	139,7	132,5	159,8	152,6	179,9	172,7	
3+3	42,4	31,6	--	--	28,7	17,9	48,8	38,0	68,9	58,1	81,1	70,3	89,0	78,2	109,1	98,3	129,2	118,4	149,3	138,5	169,4	158,6	
4+4	56,6	42,2	--	--	18,1	3,7	38,2	23,8	58,3	43,9	70,5	56,1	78,4	64,0	98,5	84,1	118,6	104,2	138,7	124,3	158,8	144,4	
5+5	70,7	52,7	--	--	--	--	27,7	9,7	47,8	29,8	60,0	42,0	67,9	49,9	88,0	70,0	108,1	90,1	128,2	110,2	148,3	130,3	
7+5	84,9	63,2	--	--	--	--	--	--	37,3	15,6	49,5	27,8	57,4	35,7	77,5	55,8	97,6	75,9	117,7	96,0	137,8	116,1	

MT-31

TORQUE VALUES in "IN.LB"

SPRING RETURN 90°

DOUBLE ACTING

40 PSIG	60 PSIG	80 PSIG	100 PSIG	120 PSIG
500	750	1000	1250	1500

POS. 1 CLOSING TORQUE (SPRING)		POS. 2 - OPENING TORQUE										
		40 PSIG		60 PSIG		80 PSIG		100 PSIG		120 PSIG		
# SPRINGS	START	END	START	END	START	END	START	END	START	END	START	END
1+1	125	93	407	375	657	625	907	875	1157	1125	1407	1375
2+2	251	187	313	249	563	499	813	749	1063	999	1313	1249
3+3	376	280	220	124	470	374	720	624	970	874	1220	1124
4+4	502	374	--	--	376	248	626	498	876	748	1126	998
5+5	627	467	--	--	283	123	533	373	783	623	1033	873
7+5	753	560	--	--	--	--	440	247	690	497	940	747

PESI - WEIGHT

CORS STROKE	DOPPIO EFFETTO -DOUBLE ACTING						SEMPLICE EFFETTO 7+5 MOLLE SPRING RETURN 7+5 SPRING
	90°	120°	135°	150°	180°	90°	
	Kg.	4,840	5,720	5,830	6,150	6,750	
LB.	10.67	12.61	12.85	13.56	14.88	12.28	

CONSUMI ARIA (CICLO COMPLETO) AIR CONSUMPTION (FULL CYCLE)

CORS STROKE	DOPPIO EFFETTO -DOUBLE ACTING						SEMPLICE EFFETTO 7+5 MOLLE SPRING RETURN 7+5 SPRING
	90°	120°	135°	150°	180°	90°	
	N. Lt.	1,40	1,85	1,90	2,07	2,40	
CU.-IN.	88.9	115.6	118.8	129.4	150.0	40.6	

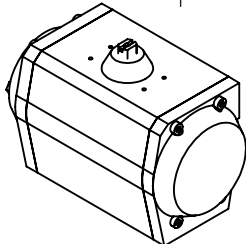
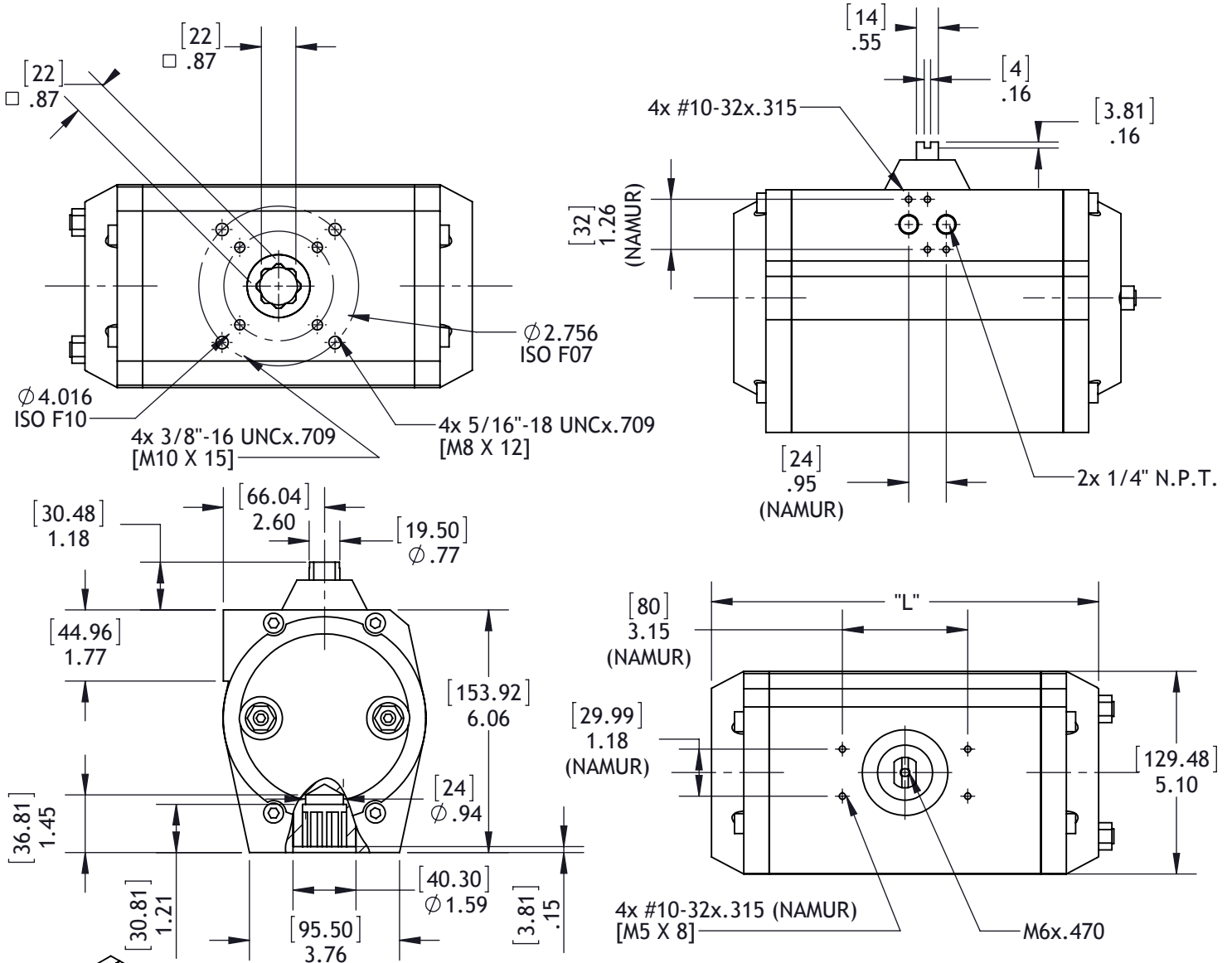


MT36
TECHNICAL DATA



MT35
DATI TECNICI

DIMENSIONS TO
ISO 5211 - DIN 3337
AND NAMUR VDI/VDE 3845
DIMENSIONS IN INCHES
[MM]



	90°	120°	135°	150°	180°
"L"	9.685	10.866	11.693	12.520	13.661

WEIGHT

STROKE	DOUBLE ACTING					SPRING RETURN 7+5 SPRING
	90°	120°	135°	150°	180°	90°
LB.	14.6	CALL	CALL	CALL	CALL	17.8

AIR CONSUMPTION (FULL CYCLE)

STROKE	DOUBLE ACTING					SPRING RETURN 7+5 SPRING
	90°	120°	135°	150°	180°	90°
CU.-IN.	153.1	181.2	196.9	212.5	237.5	75.0

MT-35

VALORI DI COPPIA in "Nm" TORQUE VALUES in "Nm"

DOPPIO EFFETTO DOUBLE ACTING

100 kPa = 1 Bar

100 kPa	200 kPa	300 kPa	400 kPa	500 kPa	562 kPa	600 kPa	700 kPa	800 kPa	900 kPa	1000 kPa
32,2	64,4	96,6	128,8	161,1	180,4	193,3	225,5	257,7	289,9	322,1

SEMPLICE EFFETTO 90° SPRING RETURN 90°

100 kPa = 1 Bar

POS. 1 COPPIA DI CHIUSURA (RITORNO MOLLE)		POS. 2 - COPPIA DI APERTURA - POS. 2 - OPENING TORQUE																				
		POS. 1 CLOSING TORQUE (SPRING)		200 kPa		300 kPa		400 kPa		500 kPa		562 kPa		600 kPa		700 kPa		800 kPa		900 kPa		1000 kPa
N° MOLLE # SPRINGS	START	END	START	END	START	END	START	END	START	END	START	END	START	END	START	END	START	END	START	END	START	END
1+1	23,2	17,3	47,1	41,2	79,3	73,4	111,5	105,6	143,8	137,9	163,1	157,2	176,0	170,1	208,2	202,3	240,4	234,5	272,6	266,7	304,8	298,9
2+2	46,5	34,6	29,8	17,9	62,0	50,1	94,2	82,3	126,5	114,6	145,8	133,9	158,7	146,8	190,9	179,0	223,1	211,2	255,3	243,4	287,5	275,6
3+3	69,7	52,0	--	--	44,6	26,9	76,8	59,1	109,1	91,4	128,4	110,7	141,3	123,6	173,5	155,8	205,7	188,0	237,9	220,2	270,1	252,4
4+4	93,0	69,3	--	--	27,2	3,6	59,5	35,8	91,8	68,1	111,1	87,4	124,0	100,3	156,2	132,5	188,4	164,7	220,6	196,9	252,8	229,1
5+5	116,2	86,6	--	--	--	--	42,2	12,6	74,5	44,9	93,8	64,2	106,7	77,1	138,9	109,3	171,1	141,4	203,3	173,7	235,5	205,9
7+5	139,5	104,0	--	--	--	--	--	--	57,1	21,6	76,4	40,9	89,3	53,8	121,5	86,0	153,7	118,2	185,9	150,4	218,1	182,6

MT-36

TORQUE VALUES in "IN.LB"

SPRING RETURN 90°

DOUBLE ACTING

40 PSIG	60 PSIG	80 PSIG	100 PSIG	120 PSIG
800	1200	1600	2000	2400

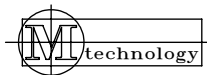
# SPRINGS	POS. 1 CLOSING TORQUE (SPRING)		POS. 2 - OPENING TORQUE									
	START	END	40 PSIG		60 PSIG		80 PSIG		100 PSIG		120 PSIG	
1+1	205	153	647	595	1047	995	1447	1395	1847	1795	2247	2195
2+2	412	306	494	388	894	788	1294	1188	1694	1588	2094	1988
3+3	617	461	339	183	739	583	1139	983	1539	1383	1939	1783
4+4	824	614	--	--	586	376	986	776	1386	1176	1786	1576
5+5	1029	767	--	--	433	171	833	571	1233	971	1633	1371
7+5	1236	921	--	--	--	--	679	364	1079	764	1479	1164

PESI - WEIGHT

CORSA STROKE	DOPPIO EFFETTO - DOUBLE ACTING					SEMPLICE EFFETTO 7+5 MOLLE SPRING RETURN 7+5 SPRING
	90°	120°	135°	150°	180°	90°
Kg.	7,580	8,360	8,880	9,400	10,180	9,020
LB.	16.71	18.43	19.58	20.72	22.44	19.88

CONSUMI ARIA (CICLO COMPLETO) AIR CONSUMPTION (FULL CYCLE)

CORSA STROKE	DOPPIO EFFETTO - DOUBLE ACTING					SEMPLICE EFFETTO 7+5 MOLLE SPRING RETURN 7+5 SPRING
	90°	120°	135°	150°	180°	90°
N. Lt.	2,45	2,90	3,15	3,40	3,80	1,20
CU.-IN.	153.1	181.2	196.9	212.5	237.5	75.0

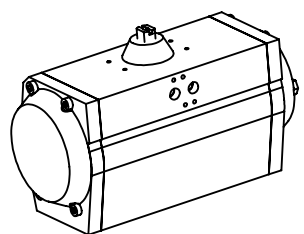
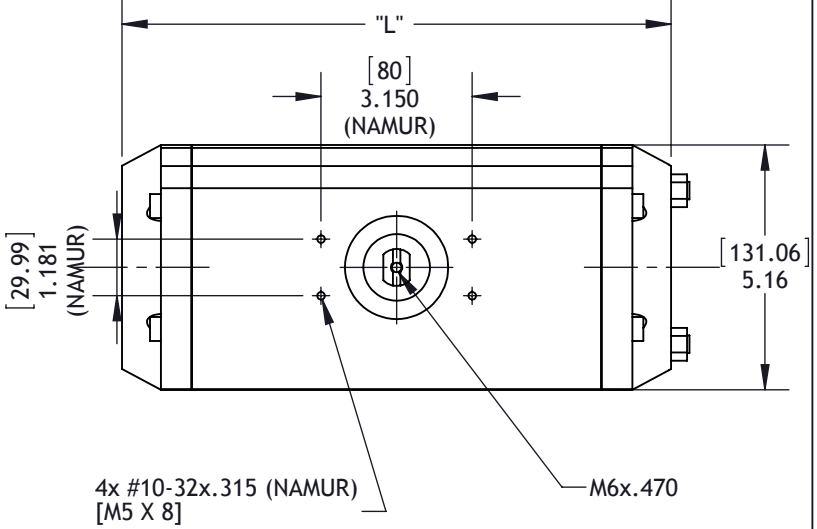
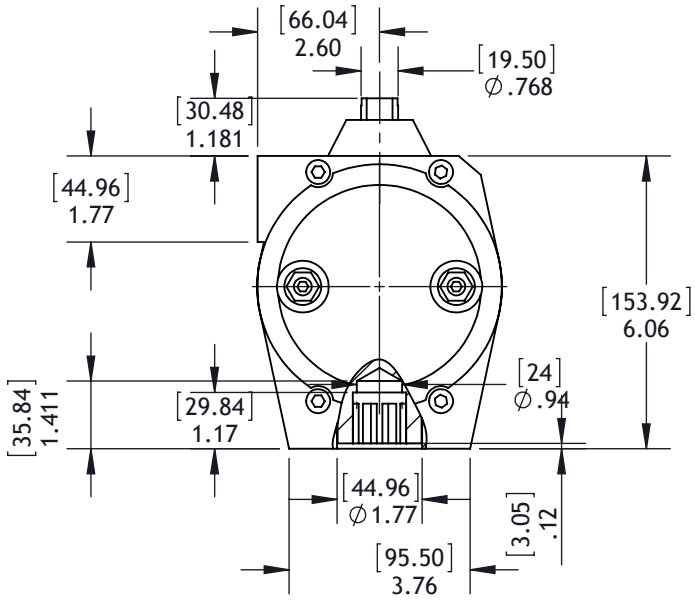
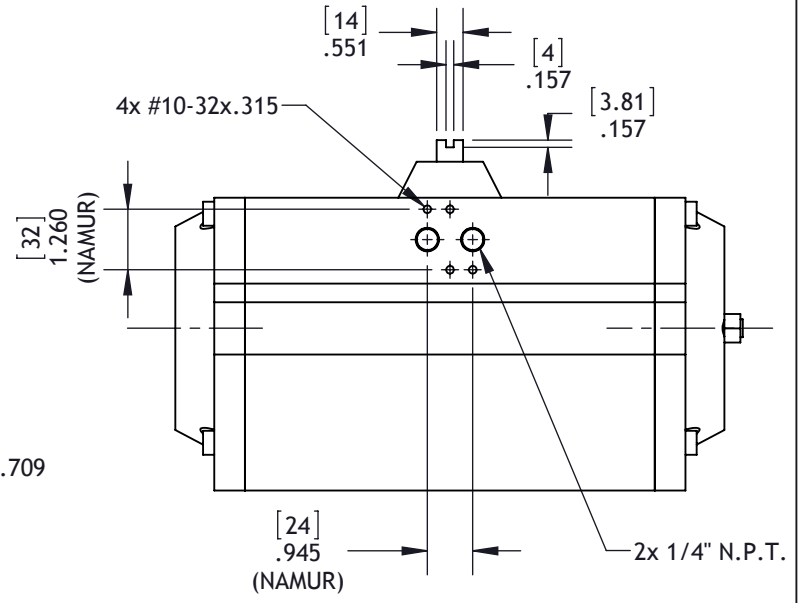
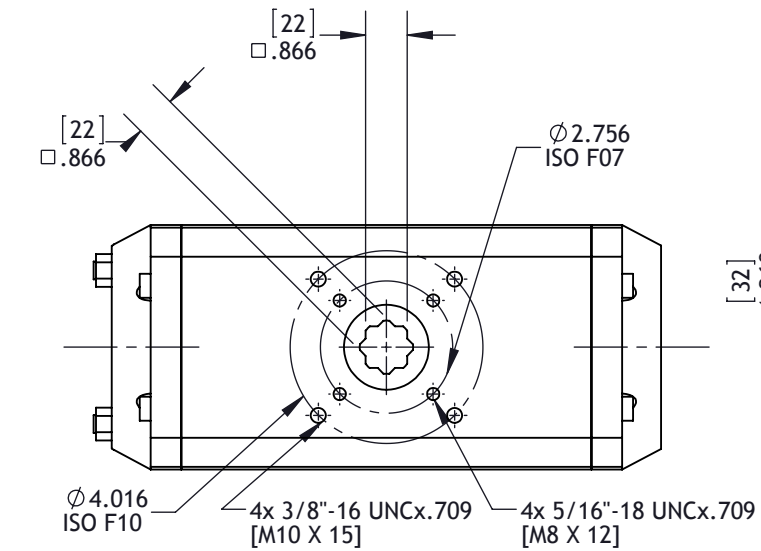


MT41
TECHNICAL DATA



MT40
DATI TECNICI

DIMENSIONS TO
ISO 5211 - DIN 3337
AND NAMUR VDI/VDE 3845
DIMENSIONS IN INCHES
[MM]



WEIGHT

STROKE	DOUBLE ACTING					SPRING RETURN 7+5 SPRING
	90°	120°	135°	150°	180°	90°
LB.	17.2	CALL	CALL	CALL	CALL	20.9

AIR CONSUMPTION (FULL CYCLE)

	90°	120°	135°	150°	180°
"L"	11.417	13.228	13.583	14.488	15.787

STROKE	DOUBLE ACTING					SPRING RETURN 7+5 SPRING
	90°	120°	135°	150°	180°	90°
CU.-IN.	190.6	234.4	243.7	262.5	293.7	100.0

MT-40

VALORI DI COPPIA in "Nm" TORQUE VALUES in "Nm"

DOPPIO EFFETTO DOUBLE ACTING

100 kPa = 1 Bar

100 kPa	200 kPa	300 kPa	400 kPa	500 kPa	562 kPa	600 kPa	700 kPa	800 kPa	900 kPa	1000 kPa
40,3	80,6	120,9	161,2	201,5	225,7	241,8	282,2	322,5	362,8	403,1

SEMPLICE EFFETTO 90° SPRING RETURN 90°

100 kPa = 1 Bar

POS. 1 COPPIA DI CHIUSURA (RITORNO MOLLE)		POS. 2 - COPPIA DI APERTURA - POS. 2 - OPENING TORQUE																				
		POS. 1 CLOSING TORQUE (SPRING)		200 kPa		300 kPa		400 kPa		500 kPa		562 kPa		600 kPa		700 kPa		800 kPa		900 kPa		1000 kPa
N° MOLLE # SPRINGS	START	END	START	END	START	END	START	END	START	END	START	END	START	END	START	END	START	END	START	END	START	END
1+1	28,5	20,9	59,7	52,1	100,0	92,4	140,3	132,7	180,6	173,0	204,8	197,2	220,9	213,3	261,3	253,7	301,6	294,0	341,9	334,3	382,2	374,6
2+2	57,0	41,9	38,7	23,6	79,0	63,9	119,3	104,2	159,6	144,5	183,8	168,7	199,9	184,8	240,3	225,2	280,6	265,5	320,9	305,8	361,2	346,1
3+3	85,5	62,8	--	--	58,1	35,4	98,4	75,7	138,7	116,0	162,9	140,2	179,0	156,3	219,4	196,7	259,7	237,0	300,0	277,3	340,3	317,6
4+4	114,1	83,7	--	--	37,2	6,8	77,5	47,1	117,8	87,4	142,0	111,6	158,1	127,7	198,5	168,1	238,8	208,4	279,1	248,7	319,4	289,0
5+5	142,6	104,7	--	--	--	--	56,5	18,6	96,8	58,9	121,0	83,1	137,1	99,2	177,5	139,6	217,8	179,9	258,1	220,2	298,4	260,5
7+5	171,1	125,6	--	--	--	--	--	--	75,9	30,4	100,1	54,6	116,2	70,7	156,6	111,1	196,9	151,4	237,2	191,7	277,5	232,0

MT-41

TORQUE VALUES in "IN.LB"

SPRING RETURN 90°

DOUBLE ACTING

40 PSIG	60 PSIG	80 PSIG	100 PSIG	120 PSIG
1000	1500	2000	2500	3000

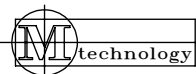
# SPRINGS		POS. 1 CLOSING TORQUE (SPRING)		POS. 2 - OPENING TORQUE									
				40 PSIG		60 PSIG		80 PSIG		100 PSIG		120 PSIG	
START	END	START	END	START	END	START	END	START	END	START	END	START	END
1+1	252	185	815	748	1315	1248	1815	1748	2315	2248	2815	2748	
2+2	505	371	629	495	1129	995	1629	1495	2129	1995	2629	2495	
3+3	757	556	444	243	944	743	1444	1243	1944	1743	2444	2243	
4+4	1011	741	--	--	759	489	1259	989	1759	1489	2259	1989	
5+5	1263	928	--	--	572	237	1072	737	1572	1237	2072	1737	
7+5	1516	1113	--	--	--	--	887	484	1387	984	1887	1484	

PESI - WEIGHT

DOPPIO EFFETTO -DOUBLE ACTING						SEMPLICE EFFETTO 7+5 MOLLE SPRING RETURN 7+5 SPRING
CORSA STROKE	90°	120°	135°	150°	180°	
Kg.	9,030	10,480	10,760	11,490	12,550	10,710
LB.	19.91	23.10	23.72	25.33	27.67	23.61

CONSUMI ARIA (CICLO COMPLETO) AIR CONSUMPTION (FULL CYCLE)

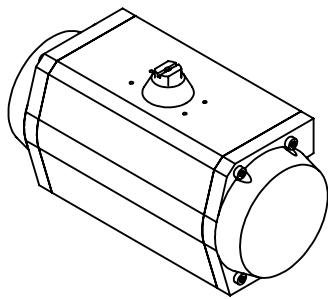
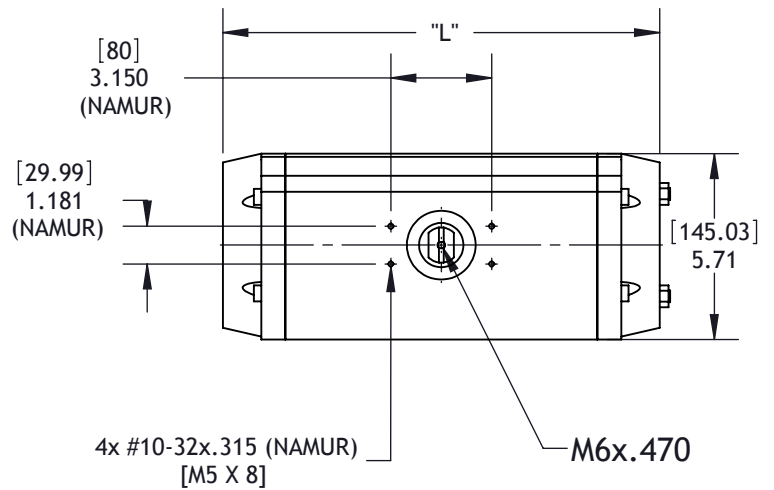
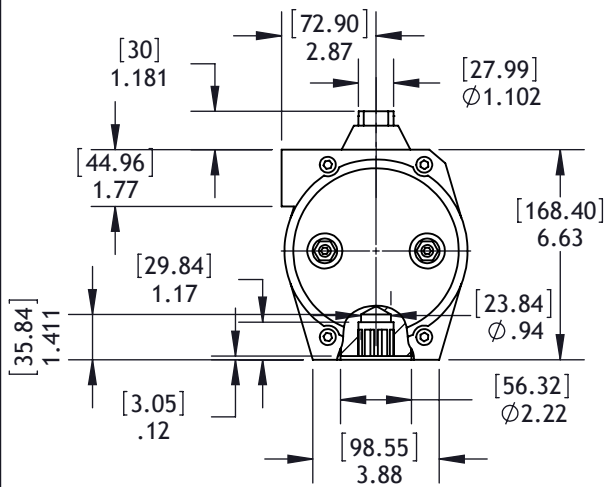
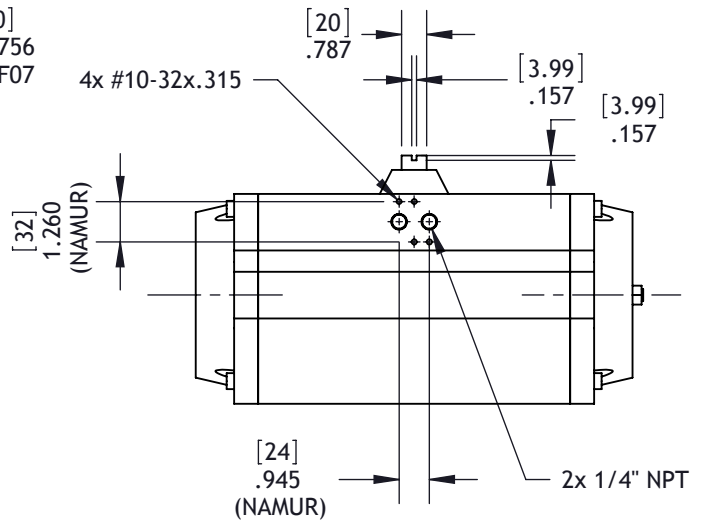
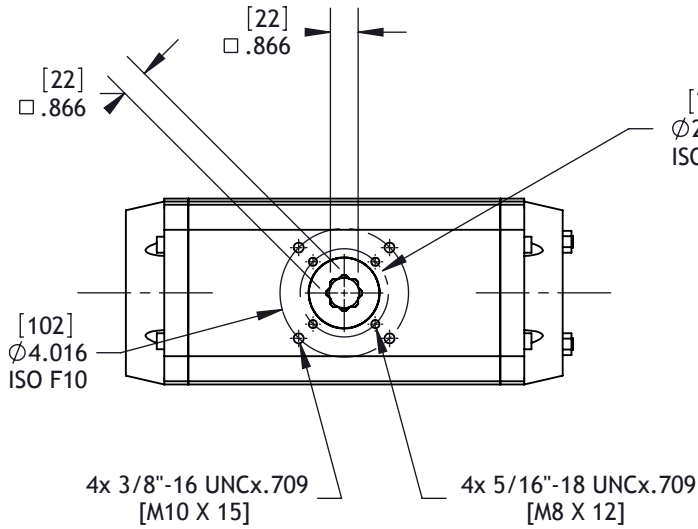
DOPPIO EFFETTO -DOUBLE ACTING						SEMPLICE EFFETTO 7+5 MOLLE SPRING RETURN 7+5 SPRING
CORSA STROKE	90°	120°	135°	150°	180°	
N. Lt.	3,05	3,75	3,90	4,20	4,70	1,60
CU.-IN.	190.6	234.4	243.7	262.5	293.7	100.0





DIMENSIONS TO
ISO 5211 - DIN 3337
AND NAMUR VDI/VDE 3845

DIMENSIONS IN INCHES
[MM]



WEIGHT

STROKE	DOUBLE ACTING					SPRING RETURN 7+5 SPRING
	90°	120°	135°	150°	180°	90°
LB.	24.2	CALL	CALL	CALL	CALL	29.9

AIR CONSUMPTION (FULL CYCLE)

	90°	120°	135°	150°	180°
"L"	13.819	16.102	17.244	18.386	20.000

STROKE	DOUBLE ACTING					SPRING RETURN 7+5 SPRING
	90°	120°	135°	150°	180°	90°
CU-IN.	275.0	343.8	378.1	412.5	462.5	115.6

MT-45

VALORI DI COPPIA in "Nm" TORQUE VALUES in "Nm"

DOPPIO EFFETTO DOUBLE ACTING

100 kPa = 1 Bar

100 kPa	200 kPa	300 kPa	400 kPa	500 kPa	562 kPa	600 kPa	700 kPa	800 kPa	900 kPa	1000 kPa
62,8	125,7	188,7	251,6	314,5	352,7	377,4	440,3	503,2	566,1	629,0

SEMPLICE EFFETTO 90° SPRING RETURN 90°

100 kPa = 1 Bar

POS. 1 COPPIA DI CHIUSURA (RITORNO MOLLE) POS. 1 CLOSING TORQUE (SPRING)		POS. 2 - COPPIA DI APERTURA - POS. 2 - OPENING TORQUE																				
		200 kPa		300 kPa		400 kPa		500 kPa		562 kPa		600 kPa		700 kPa		800 kPa		900 kPa		1000 kPa		
N° MOLLE # SPRINGS	START	END	START	END	START	END	START	END	START	END	START	END	START	END	START	END	START	END	START	END	START	END
1+1	50,2	31,6	94,1	75,5	157,0	138,4	219,9	201,2	282,8	264,1	321,8	303,2	345,7	327,0	408,6	389,9	471,5	452,8	534,3	515,7	597,2	578,6
2+2	100,4	63,1	62,6	25,3	125,6	88,3	188,5	151,2	251,4	214,1	289,6	252,3	314,3	277,0	377,2	339,9	440,1	402,8	502,8	465,5	565,7	528,4
3+3	150,6	94,7	--	--	94,0	38,1	156,9	101,0	219,8	163,9	258,0	202,1	282,7	226,8	345,6	289,7	408,5	352,6	471,2	415,3	534,1	478,2
4+4	200,8	126,2	--	--	--	--	125,4	50,8	188,3	113,7	226,5	151,9	251,2	176,6	314,1	239,5	377,0	302,4	439,7	365,1	502,6	428
5+5	251,0	157,8	--	--	--	--	--	--	156,7	63,5	194,9	101,7	219,6	126,4	282,5	189,3	345,4	252,2	408,1	314,9	471,0	377,8
7+5	301,2	189,3	--	--	--	--	--	--	125,2	13,3	163,4	51,5	188,1	76,2	251,0	139,1	313,9	202,0	376,6	264,7	439,5	327,6

MT-46

TORQUE VALUES in "IN.LB"

SPRING RETURN 90°

DOUBLE ACTING

40 PSIG	60 PSIG	80 PSIG	100 PSIG	120 PSIG
1562	2344	3125	3906	4687

POS. 1 CLOSING TORQUE (SPRING)		POS. 2 - OPENING TORQUE										
		40 PSIG		60 PSIG		80 PSIG		100 PSIG		120 PSIG		
# SPRINGS	START	END	START	END	START	END	START	END	START	END	START	END
1+1	445	280	1282	1117	2064	1899	2845	2680	3626	3461	4407	4242
2+2	890	560	1002	672	1784	1454	2565	2235	3346	3016	4127	3797
3+3	1334	840	722	228	1504	1010	2285	1791	3066	2572	3847	3353
4+4	1779	1120	--	--	1224	565	2005	1346	2786	2127	3567	2908
5+5	2224	1399	--	--	945	120	1726	901	2507	1682	3288	2463
7+5	2669	1679	--	--	--	--	1446	456	2227	1237	3008	2018

PESI - WEIGHT

CORS STROKE	DOPPIO EFFETTO - DOUBLE ACTING					SEMPLICE EFFETTO 7+5 MOLLE SPRING RETURN 7+5 SPRING
	90°	120°	135°	150°	180°	
Kg.	12,460	14,220	15,110	16,020	17,780	15,020
LB.	27.47	31.35	33.31	35.32	39.20	33.11

CONSUMI ARIA (CICLO COMPLETO) AIR CONSUMPTION (FULL CYCLE)

CORS STROKE	DOPPIO EFFETTO - DOUBLE ACTING					SEMPLICE EFFETTO 7+5 MOLLE SPRING RETURN 7+5 SPRING
	90°	120°	135°	150°	180°	
N. Lt.	4,40	5,50	6,05	6,60	7,40	1,85
CU.-IN.	275.0	343.8	378.1	412.5	462.5	115.6

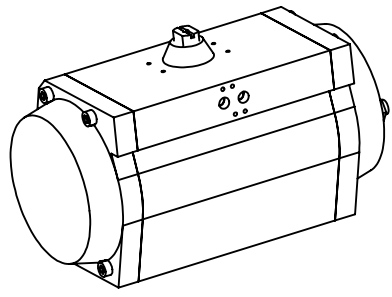
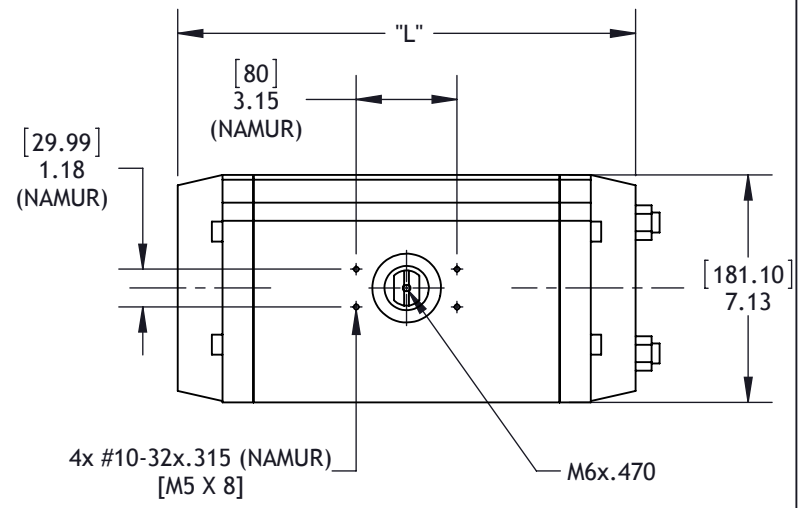
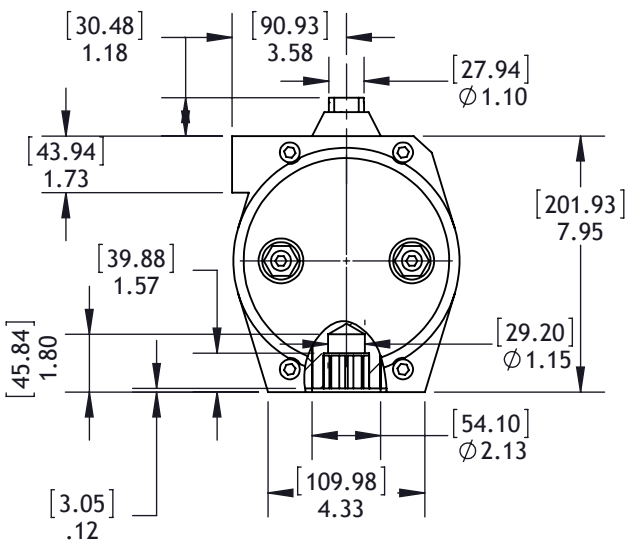
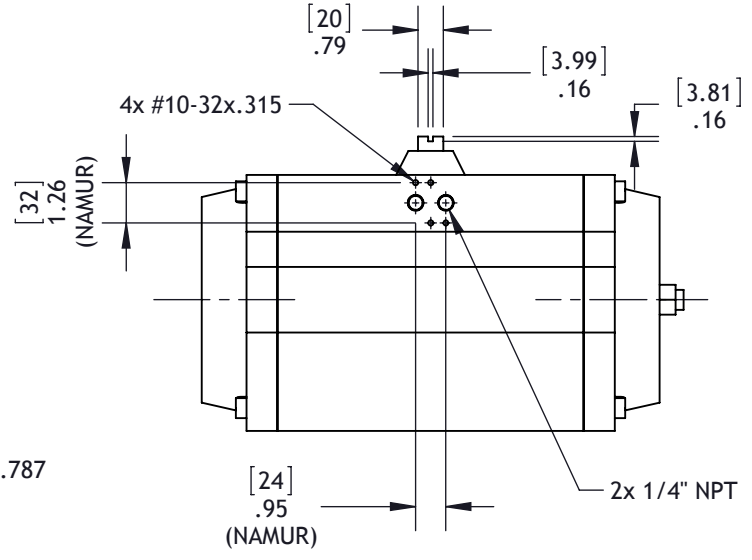
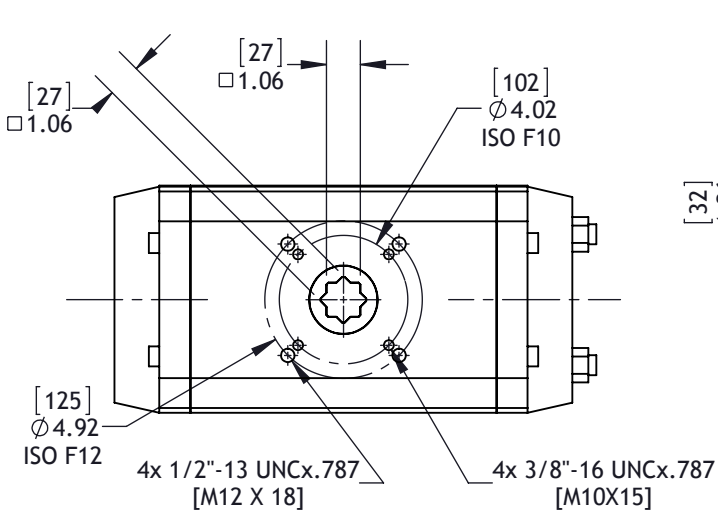


MT51
TECHNICAL DATA



MT50
DATI TECNICI

DIMENSIONS TO
ISO 5211 - DIN 3337
AND NAMUR VDI/VDE 3845
DIMENSIONS IN INCHES
[MM]



	90°	120°	135°	150°	180°
"L"	14.213	15.787	16.929	18.071	19.646

WEIGHT

STROKE	DOUBLE ACTING					SPRING RETURN 7+5 SPRING
	90°	120°	135°	150°	180°	90°
LB.	35.3	CALL	CALL	CALL	CALL	42.0

AIR CONSUMPTION (FULL CYCLE)

STROKE	DOUBLE ACTING					SPRING RETURN 7+5 SPRING
	90°	120°	135°	150°	180°	90°
CU.-IN.	425.0	512.5	550.0	593.8	656.3	181.3

MT-50

VALORI DI COPPIA in "Nm" TORQUE VALUES in "Nm"

DOPPIO EFFETTO DOUBLE ACTING

100 kPa = 1 Bar

100 kPa	200 kPa	300 kPa	400 kPa	500 kPa	562 kPa	600 kPa	700 kPa	800 kPa	900 kPa	1000 kPa
90,6	181,2	271,8	362,4	453,0	509,2	543,6	634,2	724,8	815,4	906,0

SEMPLICE EFFETTO 90° SPRING RETURN 90°

100 kPa = 1 Bar

POS. 1 COPPIA DI CHIUSURA (RITORNO MOLLE) POS. 1 CLOSING TORQUE (SPRING)		POS. 2 - COPPIA DI APERTURA - POS. 2 - OPENING TORQUE																				
		200 kPa		300 kPa		400 kPa		500 kPa		562 kPa		600 kPa		700 kPa		800 kPa		900 kPa		1000 kPa		
N° MOLLE # SPRINGS	START	END	START	END	START	END	START	END	START	END	START	END	START	END	START	END	START	END	START	END	START	END
1+1	62,2	49,1	132,1	119,0	222,7	209,6	313,3	300,2	403,9	390,8	460,1	447,0	494,5	481,4	585,1	572,0	675,7	662,6	766,3	753,2	856,9	843,8
2+2	124,3	98,1	83,1	56,9	173,7	147,5	264,3	238,1	354,9	328,7	411,1	384,9	445,5	419,3	536,1	509,9	626,7	600,5	717,3	691,1	807,9	781,7
3+3	186,5	147,2	--	--	124,6	85,3	215,2	175,9	305,8	266,5	362,0	322,7	396,4	357,1	487,0	447,7	577,6	538,2	668,2	628,9	758,8	719,5
4+4	248,6	196,2	--	--	--	--	166,2	113,8	256,8	204,4	313,0	260,6	347,4	295,0	438,0	385,6	528,6	476,2	619,2	566,8	709,8	657,4
5+5	310,8	245,3	--	--	--	--	117,1	51,6	207,7	142,2	263,9	198,4	298,3	232,8	388,9	323,4	479,5	414,0	570,1	504,6	660,7	595,2
7+5	372,9	294,3	--	--	--	--	--	--	158,7	80,1	214,9	136,3	249,3	170,7	339,9	261,3	430,5	351,9	521,1	442,5	611,7	533,1

MT-51

TORQUE VALUES in "IN.LB"

SPRING RETURN 90°

DOUBLE ACTING

40 PSIG	60 PSIG	80 PSIG	100 PSIG	120 PSIG
2250	3375	4500	5625	6750

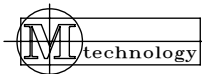
# SPRINGS	POS. 1 CLOSING TORQUE (SPRING)		POS. 2 - OPENING TORQUE									
	START	END	40 PSIG		60 PSIG		80 PSIG		100 PSIG		120 PSIG	
	START	END	START	END	START	END	START	END	START	END	START	END
1+1	551	435	1815	1699	2940	2824	4065	3949	5190	5074	6315	6199
2+2	1101	869	1381	1149	2506	2274	3631	3399	4756	4524	5881	5649
3+3	1652	1304	946	598	2071	1723	3196	2848	4321	3973	5446	5098
4+4	2203	1738	512	47	1637	1172	2762	2297	3887	3422	5012	4547
5+5	2754	2173	--	--	1202	621	2327	1746	3452	2871	4577	3996
7+5	3303	2607	--	--	768	72	1893	1197	3018	2322	4143	3447

PESI - WEIGHT

CORSA STROKE	DOPPIO EFFETTO -DOUBLE ACTING					SEMPLICE EFFETTO 7+5 MOLLE SPRING RETURN 7+5 SPRING
	90°	120°	135°	150°	180°	
Kg.	17,800	20,050	21,200	22,350	24,600	22,630
LB.	39.24	44.20	46.74	49.27	54.23	49.89

CONSUMI ARIA (CICLO COMPLETO) AIR CONSUMPTION (FULL CYCLE)

CORSA STROKE	DOPPIO EFFETTO -DOUBLE ACTING					SEMPLICE EFFETTO 7+5 MOLLE SPRING RETURN 7+5 SPRING
	90°	120°	135°	150°	180°	
N. Lt.	6,80	8,20	8,80	9,50	10,50	2,90
CU.-IN.	425.0	512.5	550.0	593.8	656.3	181.3



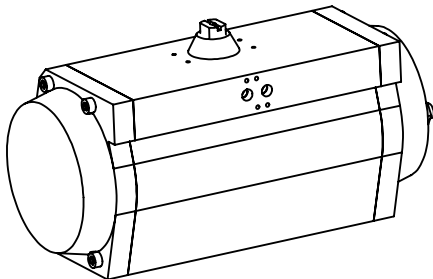
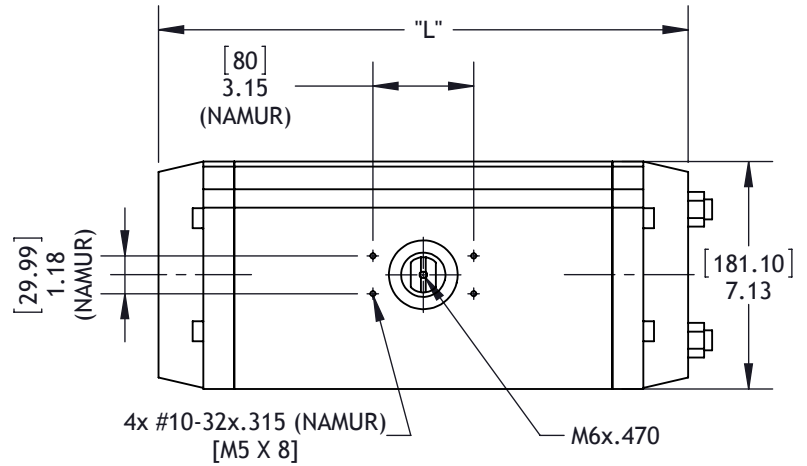
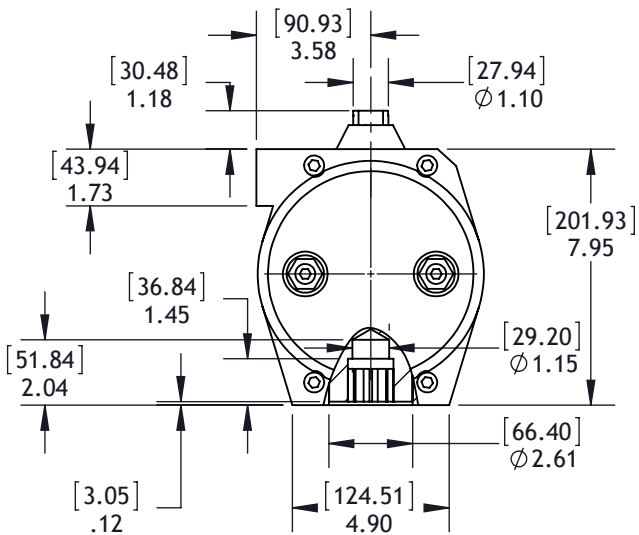
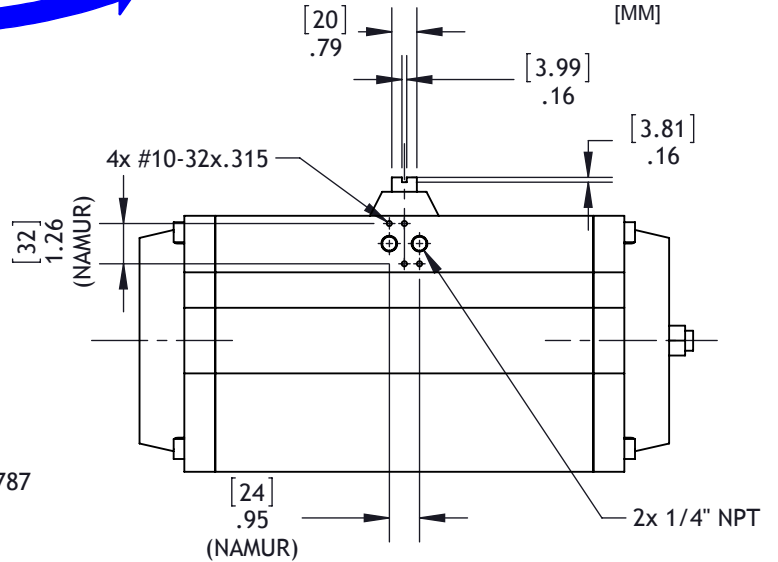
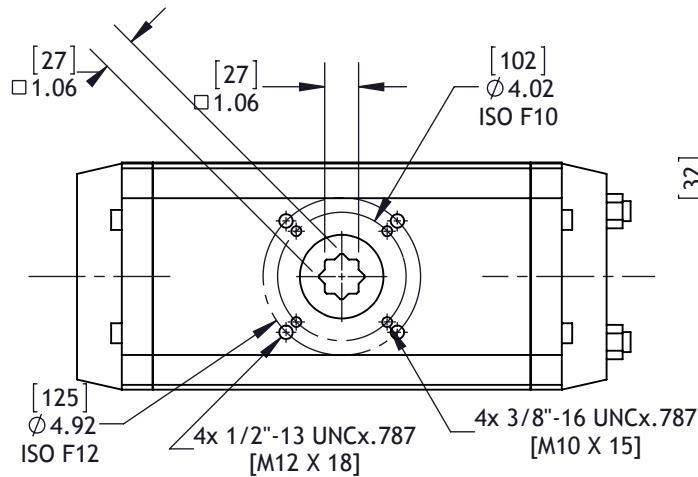
MT56
TECHNICAL DATA



MT55
DATI TECNICI

DIMENSIONS TO
ISO 5211 - DIN 3337
AND NAMUR VDI/VDE 3845

DIMENSIONS IN INCHES
[MM]



	90°	120°	135°	150°	180°
"L"	16.457	18.937	20.197	21.417	23.898

WEIGHT

STROKE	DOUBLE ACTING					SPRING RETURN 7+5 SPRING
	90°	120°	135°	150°	180°	90°
LB.	44.1	CALL	CALL	CALL	CALL	53.8

AIR CONSUMPTION (FULL CYCLE)

STROKE	DOUBLE ACTING					SPRING RETURN 7+5 SPRING
	90°	120°	135°	150°	180°	90°
CU.-IN.	565.5	681.3	737.5	793.8	906.3	256.3

MT-55

VALORI DI COPPIA in "Nm" TORQUE VALUES in "Nm"

DOPPIO EFFETTO DOUBLE ACTING

100 kPa = 1 Bar

100 kPa	200 kPa	300 kPa	400 kPa	500 kPa	562 kPa	600 kPa	700 kPa	800 kPa	900 kPa	1000 kPa
120,8	241,6	362,3	483,1	603,9	676,4	724,7	845,5	966,3	1087,1	1207,8

SEMPLICE EFFETTO 90° SPRING RETURN 90°

100 kPa = 1 Bar

N° MOLLE # SPRINGS		POS. 1 COPPIA DI CHIUSURA (RITORNO MOLLE)		POS. 2 - COPPIA DI APERTURA - POS. 2 - OPENING TORQUE																			
		POS. 1 CLOSING TORQUE (SPRING)		200 kPa		300 kPa		400 kPa		500 kPa		562 kPa		600 kPa		700 kPa		800 kPa		900 kPa		1000 kPa	
		START	END	START	END	START	END	START	END	START	END	START	END	START	END	START	END	START	END	START	END	START	END
1+1		83,9	59,6	182,0	157,7	302,7	278,4	423,5	399,2	544,3	520,0	616,8	592,5	665,1	640,8	785,9	761,6	906,7	882,4	1027,5	1003,2	1148,2	1123,9
2+2		167,9	119,1	122,5	73,7	243,2	194,4	364,0	315,2	484,8	436,0	557,3	508,5	605,6	556,8	726,4	677,6	847,2	798,4	968,0	919,2	1088,7	1039,9
3+3		251,8	178,7	--	--	183,6	110,5	304,0	231,3	425,2	352,1	497,7	424,6	546,0	472,9	666,8	593,7	787,6	714,5	908,4	835,3	1029,1	956,0
4+4		335,7	238,3	--	--	124,0	26,6	244,8	147,4	365,6	268,2	438,1	340,7	486,4	389,0	607,2	509,8	728,0	630,6	848,8	751,4	969,5	872,1
5+5		419,7	297,8	--	--	--	--	185,3	63,4	306,1	184,2	378,6	256,7	426,8	305,0	547,7	425,8	668,5	546,6	789,3	667,4	910,0	788,1
7+5		503,6	357,4	--	--	--	--	--	--	246,5	100,3	319,0	172,8	367,3	221,1	488,1	341,9	608,9	462,7	729,7	583,5	850,4	704,2

MT-56

TORQUE VALUES in "IN.LB"

SPRING RETURN 90°

DOUBLE ACTING

40 PSIG	60 PSIG	80 PSIG	100 PSIG	120 PSIG
3000	4500	6000	7500	9000

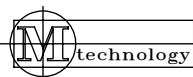
# SPRINGS	POS. 1 CLOSING TORQUE (SPRING)		POS. 2 - OPENING TORQUE									
	START	END	40 PSIG		60 PSIG		80 PSIG		100 PSIG		120 PSIG	
	START	END	START	END	START	END	START	END	START	END	START	END
1+1	743	528	2472	2257	3972	3757	5472	5257	6972	6757	8472	8257
2+2	1487	1055	1945	1513	3445	3013	4945	4513	6445	6013	7945	7513
3+3	2231	1583	1417	769	2917	2269	4417	3769	5917	5269	7417	6769
4+4	2974	2111	889	26	2389	1526	3889	3026	5389	4526	6889	6026
5+5	3718	2638	--	--	1862	782	3362	2282	4862	3782	6362	5282
7+5	4462	3166	--	--	1334	38	2834	1538	4334	3038	5834	4538

PESI - WEIGHT

CORSA STROKE	DOPPIO EFFETTO -DOUBLE ACTING					SEMPLICE EFFETTO 7+5 MOLLE SPRING RETURN 7+5 SPRING
	90°	120°	135°	150°	180°	90°
Kg.	22,180	24,750	26,050	27,350	29,850	27,000
LB.	48.90	54.56	57.43	60.29	65.81	59.53

CONSUMI ARIA (CICLO COMPLETO) AIR CONSUMPTION (FULL CYCLE)

CORSA STROKE	DOPPIO EFFETTO -DOUBLE ACTING					SEMPLICE EFFETTO 7+5 MOLLE SPRING RETURN 7+5 SPRING
	90°	120°	135°	150°	180°	90°
N. Lt.	9,00	10,90	11,80	12,70	14,50	4,10
CU.-IN.	565.5	681.3	737.5	793.8	906.3	256.3



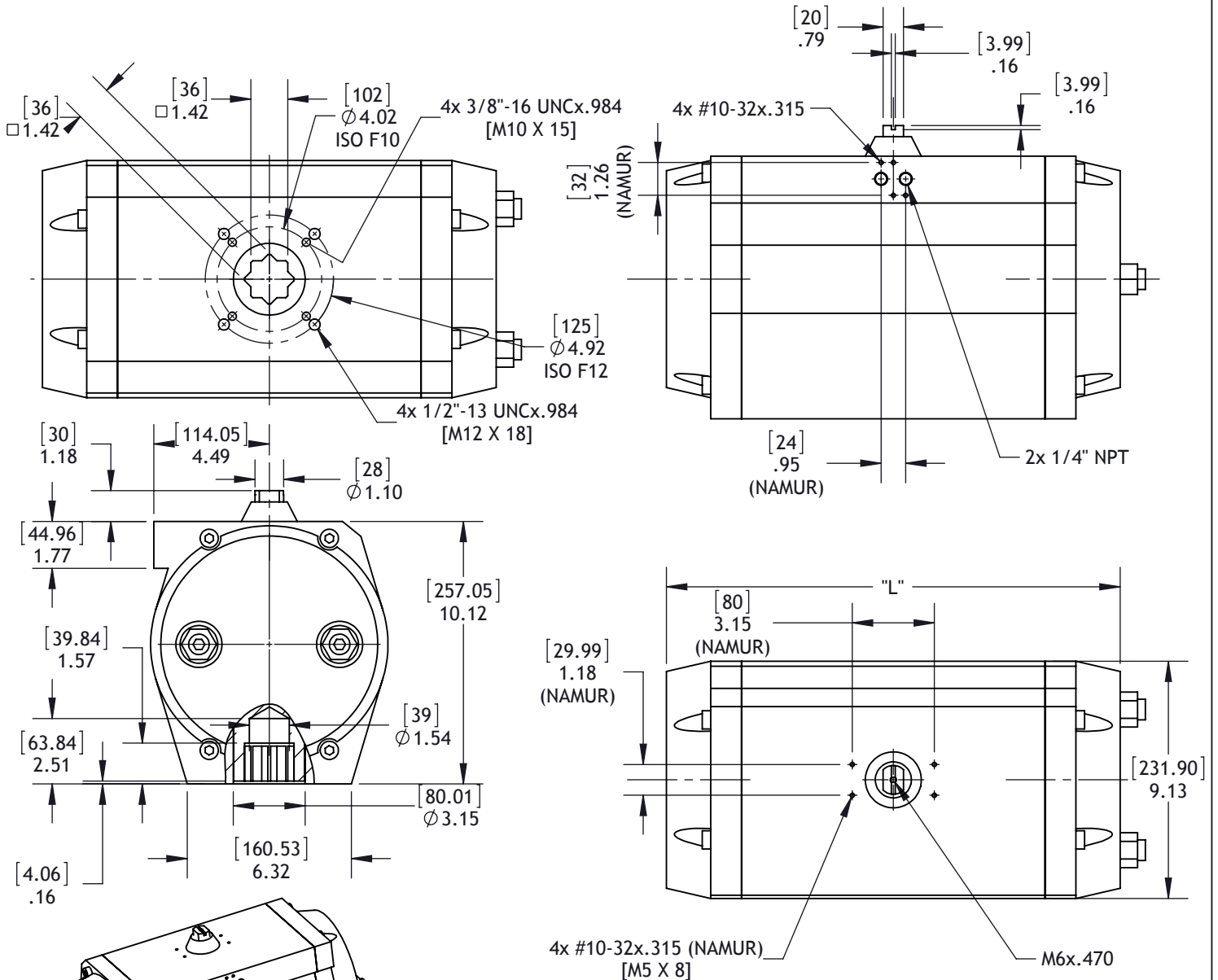
MT61 F10-F12
TECHNICAL DATA



MT60 F10-F12
DATI TECNICI

DIMENSIONS TO
ISO 5211 - DIN 3337
AND NAMUR VDI/VE 3845

DIMENSIONS IN INCHES
[MM]



	90°	120°	135°	150°	180°
"L"	17.480	19.882	21.142	22.480	24.291

WEIGHT

STROKE	DOUBLE ACTING					SPRING RETURN 7+5 SPRING
	90°	120°	135°	150°	180°	90°
LB.	61.5	CALL	CALL	CALL	CALL	83.1

AIR CONSUMPTION (FULL CYCLE)

STROKE	DOUBLE ACTING					SPRING RETURN 7+5 SPRING
	90°	120°	135°	150°	180°	90°
CU.-IN.	881.3	1056.3	1143.8	1231.3	1406.3	343.8

MT-60

VALORI DI COPPIA in "Nm" TORQUE VALUES in "Nm"

DOPPIO EFFETTO DOUBLE ACTING

100 kPa = 1 Bar

100 kPa	200 kPa	300 kPa	400 kPa	500 kPa	562 kPa	600 kPa	700 kPa	800 kPa	900 kPa	1000 kPa
183,2	366,4	549,6	732,8	916,0	1029,6	1099,2	1282,4	1465,6	1648,8	1832,0

SEMPLICE EFFETTO 90° SPRING RETURN 90°

100 kPa = 1 Bar

		POS. 1 COPPIA DI CHIUSURA (RITORNO MOLLE)		POS. 2 - COPPIA DI APERTURA - POS. 2 - OPENING TORQUE																			
		POS. 1 CLOSING TORQUE (SPRING)		200 kPa		300 kPa		400 kPa		500 kPa		562 kPa		600 kPa		700 kPa		800 kPa		900 kPa		1000 kPa	
N° MOLLE # SPRINGS		START	END	START	END	START	END	START	END	START	END	START	END	START	END	START	END	START	END	START	END	START	END
1+1		121,1	96,6	269,8	245,3	453,0	428,5	636,2	611,7	819,4	794,9	933,0	908,5	1002,6	978,1	1185,8	1161,3	1369,0	1344,5	1552,2	1527,7	1735,4	1710,9
2+2		242,2	193,1	173,3	124,2	356,5	307,4	539,7	490,6	722,9	673,8	836,5	787,4	906,1	857,0	1089,3	1040,2	1272,5	1223,4	1455,7	1406,6	1638,9	1589,8
3+3		363,4	289,6	76,8	3,0	260,0	186,2	443,2	369,4	626,4	552,6	740,0	666,2	812,6	735,8	992,8	919,0	1176,0	1102,2	1359,2	1285,4	1542,4	1468,6
4+4		484,5	386,2	--	--	163,4	65,1	346,6	248,3	529,8	431,5	643,4	545,1	713,0	614,7	896,2	797,9	1079,4	981,1	1262,6	1164,3	1445,8	1347,5
5+5		605,6	482,7	--	--	--	--	250,1	127,2	433,3	310,4	546,9	424,0	616,5	493,6	799,7	676,8	982,9	860,0	1166,1	1043,2	1349,3	1226,4
7+5		726,6	579,3	--	--	--	--	153,5	6,2	336,7	189,4	450,3	303,0	519,9	372,6	703,1	555,8	886,3	739,0	1069,5	922,2	1252,7	1105,4

MT-61

TORQUE VALUES in "IN.LB"

SPRING RETURN 90°

DOUBLE ACTING

40 PSIG	60 PSIG	80 PSIG	100 PSIG	120 PSIG
4550	6825	9100	11375	13650

# SPRINGS	POS. 1 CLOSING TORQUE (SPRING)		POS. 2 - OPENING TORQUE									
	START	END	40 PSIG		60 PSIG		80 PSIG		100 PSIG		120 PSIG	
1+1	1073	856	3694	3477	5969	5752	8244	8027	10519	10302	12794	12577
2+2	2146	1711	2839	2404	5114	4679	7389	6954	9664	9229	11939	11504
3+3	3220	2566	1984	1330	4259	3605	6534	5880	8809	8155	11084	10430
4+4	4293	3422	1128	257	3403	2532	5678	4807	7953	7082	10228	9357
5+5	5366	4277	--	--	2548	1459	4823	3734	7098	6009	9373	8284
7+5	6438	5133	--	--	1692	387	3967	2662	6242	4937	8517	7212

PESI - WEIGHT

CORSA STROKE	DOPPIO EFFETTO - DOUBLE ACTING					SEMPLICE EFFETTO 7+5 MOLLE SPRING RETURN 7+5 SPRING
	90°	120°	135°	150°	180°	90°
Kg.	36,300	40,700	42,900	45,100	49,400	45,900
LB.	80.03	89.73	94.58	99.43	108.91	101.19

CONSUMI ARIA (CICLO COMPLETO) AIR CONSUMPTION (FULL CYCLE)

CORSA STROKE	DOPPIO EFFETTO - DOUBLE ACTING					SEMPLICE EFFETTO 7+5 MOLLE SPRING RETURN 7+5 SPRING
	90°	120°	135°	150°	180°	90°
N. Lt.	14,10	16,90	18,30	19,70	22,50	5,50
CU.-IN.	881.3	1056.3	1143.8	1231.3	1406.3	343.8



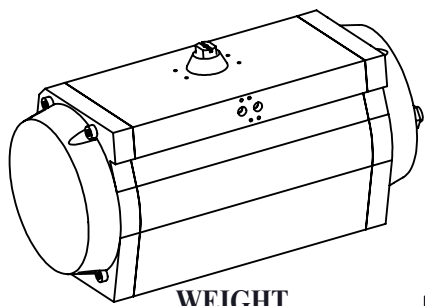
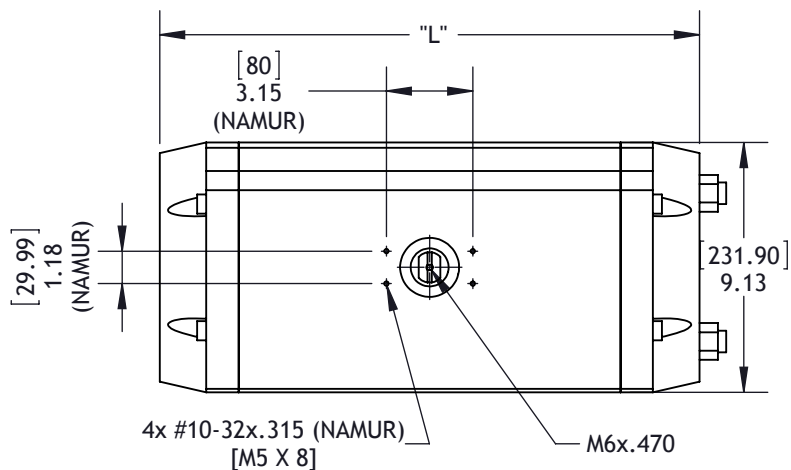
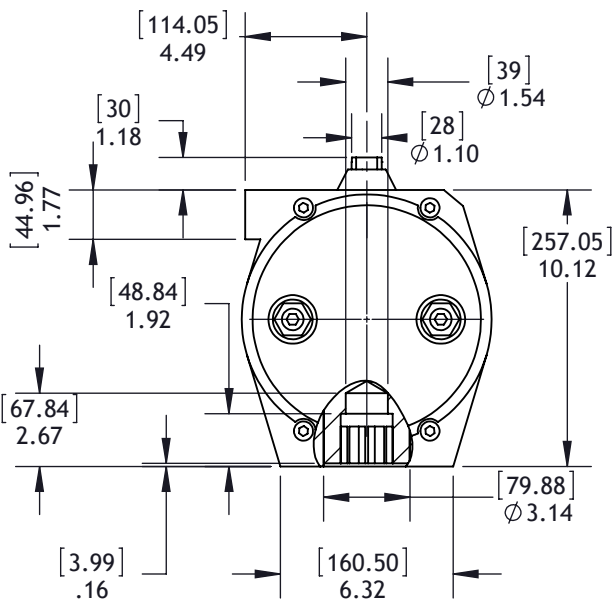
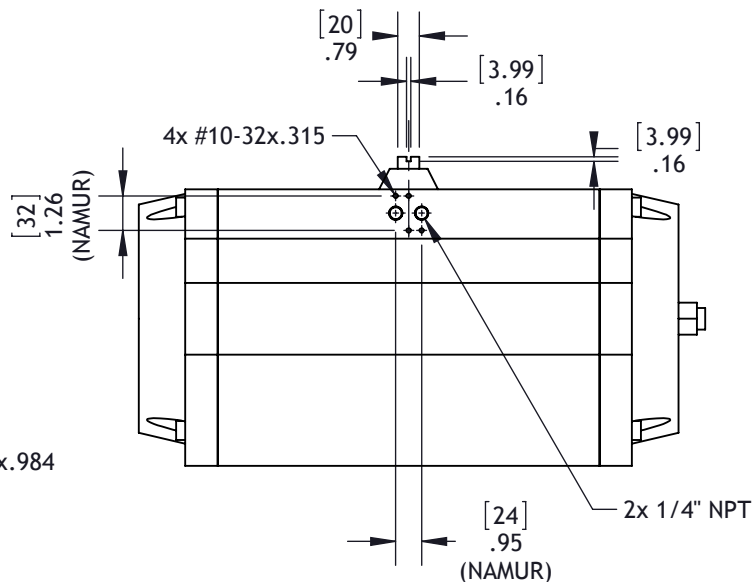
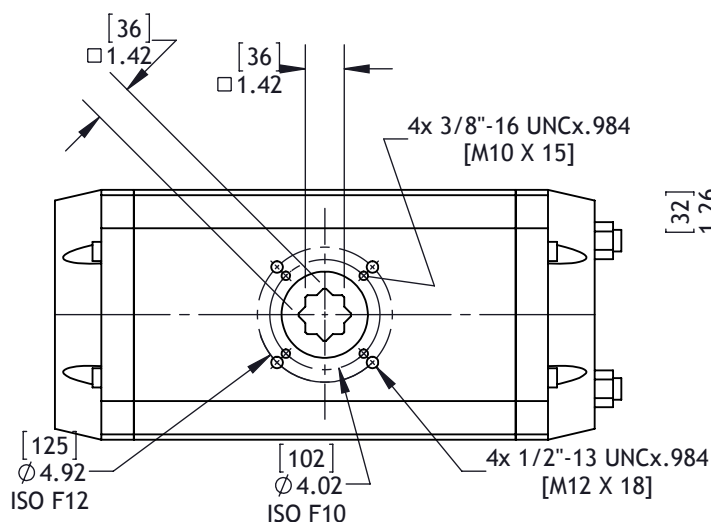
MT66 F10-F12
TECHNICAL DATA



MT65 F10-F12
DATI TECNICI

DIMENSIONS TO
ISO 5211 - DIN 3337
AND NAMUR VDI/VDE 3845

DIMENSIONS IN INCHES
[MM]



WEIGHT

STROKE	DOUBLE ACTING					SPRING RETURN 7+5 SPRING
	90°	120°	135°	150°	180°	90°
LB.	84.5	CALL	CALL	CALL	CALL	105.6

	90°	120°	135°	150°	180°
"L"	19.764	22.717	24.213	25.709	28.661

AIR CONSUMPTION (FULL CYCLE)

STROKE	DOUBLE ACTING					SPRING RETURN 7+5 SPRING
	90°	120°	135°	150°	180°	90°
CU.-IN.	1037.5	1275.0	1393.7	1512.5	1743.8	443.8

MT-65

VALORI DI COPPIA in "Nm" TORQUE VALUES in "Nm"

DOPPIO EFFETTO DOUBLE ACTING

100 kPa = 1 Bar

100 kPa	200 kPa	300 kPa	400 kPa	500 kPa	562 kPa	600 kPa	700 kPa	800 kPa	900 kPa	1000 kPa
241,6	483,2	724,8	966,4	1208,0	1357,8	1449,6	1691,2	1932,8	2174,4	2416,0

SEMPLICE EFFETTO 90° SPRING RETURN 90°

100 kPa = 1 Bar

N° MOLLE # SPRINGS		POS. 1 COPPIA DI CHIUSURA (RITORNO MOLLE)		POS. 2 - COPPIA DI APERTURA - POS. 2 - OPENING TORQUE																				
		POS. 1 CLOSING TORQUE (SPRING)		200 kPa		300 kPa		400 kPa		500 kPa		562 kPa		600 kPa		700 kPa		800 kPa		900 kPa		1000 kPa		
START	END	START	END	START	END	START	END	START	END	START	END	START	END	START	END	START	END	START	END	START	END	START	END	
1+1	158,6	117,6	365,6	324,6	607,2	566,2	848,8	807,8	1090,4	1049,4	1240,2	1049,4	1332,0	1291,0	1573,6	1532,6	1815,2	1774,2	2056,8	2015,8	2298,4	2257,4		
2+2	317,1	235,2	248,0	166,1	489,6	404,7	731,2	649,3	972,8	890,9	1122,6	1040,7	1214,4	1132,5	1456,6	1374,1	1697,6	1615,5	1939,2	1857,3	2180,8	2098,9		
3+3	475,7	352,8	130,4	7,5	372,0	249,1	613,6	490,7	855,2	732,3	1005,0	882,1	1096,8	973,9	1338,4	1215,5	1580,0	1457,1	1821,6	1698,7	2063,2	1940,3		
4+4	634,2	470,5	--	--	254,3	90,6	495,9	332,2	737,5	573,8	887,3	723,6	979,1	815,4	1220,7	1057,0	1462,3	1298,6	1703,9	1540,2	1945,5	1781,8		
5+5	792,8	588,1	--	--	--	--	378,3	173,6	619,9	415,2	769,7	565,0	861,5	656,8	1103,1	898,4	1344,7	1140,0	1586,3	1381,6	1827,9	1623,2		
7+5	951,6	705,6	--	--	--	--	260,8	14,8	502,4	256,4	652,2	406,2	744,0	498,0	985,6	739,6	1227,2	981,2	1468,8	1222,8	1710,4	1464,4		

MT-66

TORQUE VALUES in "IN.LB"

SPRING RETURN 90°

DOUBLE ACTING

40 PSIG	60 PSIG	80 PSIG	100 PSIG	120 PSIG
6000	9000	12000	15000	18000

# SPRINGS	POS. 1 CLOSING TORQUE (SPRING)		POS. 2 - OPENING TORQUE											
	START	END	40 PSIG		60 PSIG		80 PSIG		100 PSIG		120 PSIG			
START	END	START	END	START	END	START	END	START	END	START	END	START	END	
1+1	1405	1042	4958	4595	7958	7595	10958	10595	13958	13595	16958	16595		
2+2	2810	2084	3916	3190	6916	6190	9916	9190	12916	12190	15916	15190		
3+3	4215	3126	2874	1785	5874	4785	8874	7785	11874	10785	14874	13785		
4+4	5619	4169	1831	381	4831	3381	7831	6381	10831	9381	13831	12381		
5+5	7024	5211	--	--	3789	1976	6789	4976	9789	7976	12789	10976		
7+5	8430	6252	--	--	--	--	5748	3570	8748	6570	11748	9570		

PESI - WEIGHT

CORSA STROKE	DOPPIO EFFETTO - DOUBLE ACTING					SEMPLICE EFFETTO 7+5 MOLLE SPRING RETURN 7+5 SPRING
	90°	120°	135°	150°	180°	90°
Kg.	42,800	48,370	51,150	53,940	59,500	52,400
LB.	94,36	106,64	112,77	118,92	131,18	115,52

CONSUMI ARIA (CICLO COMPLETO) AIR CONSUMPTION (FULL CYCLE)

CORSA STROKE	DOPPIO EFFETTO - DOUBLE ACTING					SEMPLICE EFFETTO 7+5 MOLLE SPRING RETURN 7+5 SPRING
	90°	120°	135°	150°	180°	90°
N. Lt.	16,60	20,40	22,30	24,20	27,90	7,10
CU.-IN.	1037,5	1275,0	1393,7	1512,5	1743,8	443,8



MT71 F16

TECHNICAL DATA

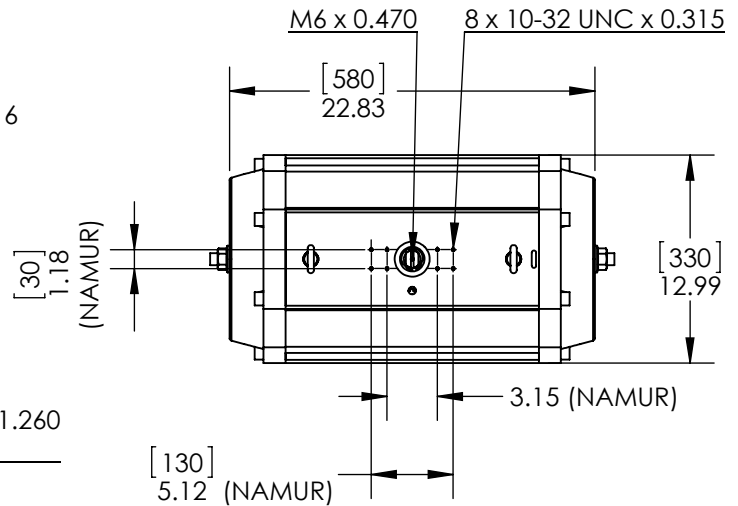
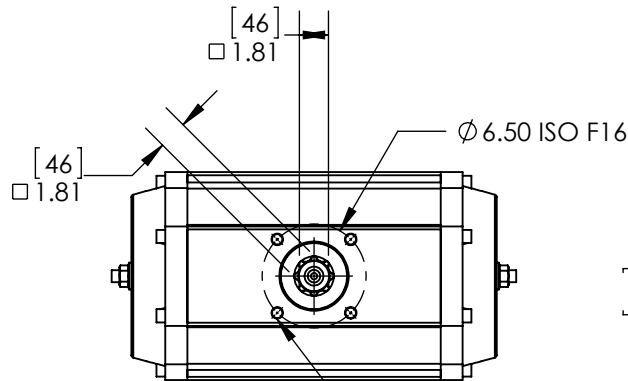
MT70 F16

DATI TECNICI

**Max-Air
TECHNOLOGY**

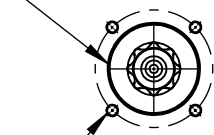
DIMENSIONS TO
ISO 5211 - DIN 3337
AND NAMUR VDI/VE 3845

DIMENSIONS IN INCHES
[MM]

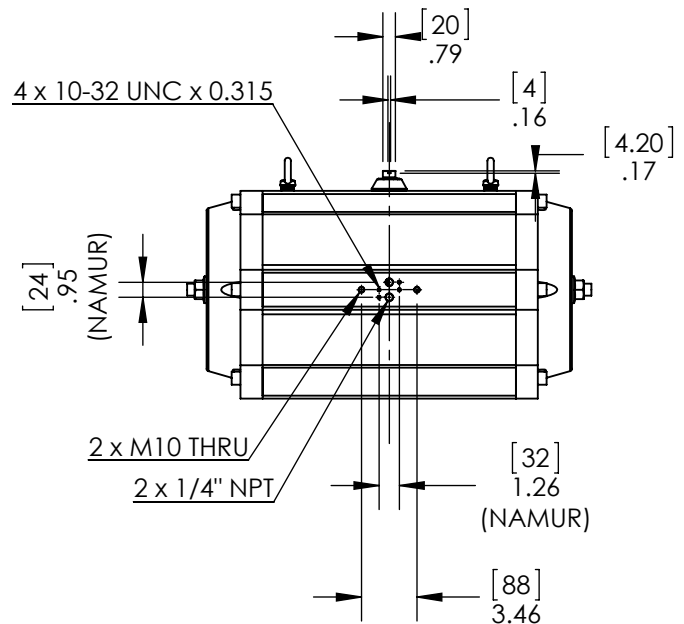
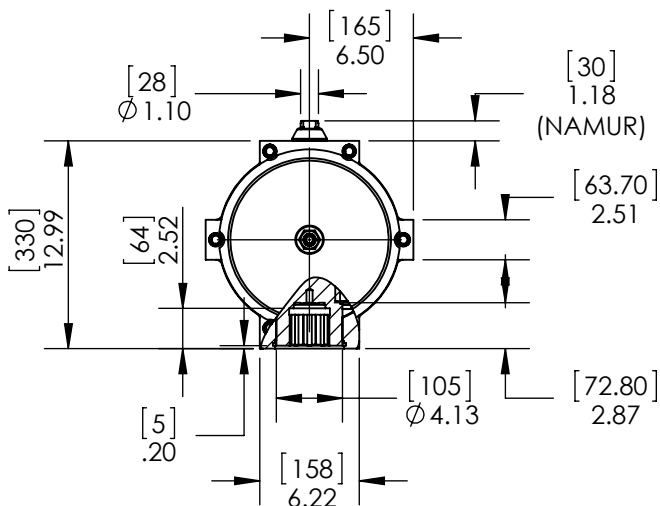


ALTERNATE MOUNTING
PAD OPTION (F14)
4 x 3/4-10 UNC x 1.260
[M20 X 32]

$\text{Ø } 5.512$ ISO F14



4 x 5/8-11 UNC x 1.260
[M16 X 24]



WEIGHT (LB.)		AIR CONSUMPTION (CU. IN.)	
D.A.	S.R. 8+8	D.A.	S.R. 8+8
147.3	182.9	1694.0	600.0

MT-70

VALORI DI COPPIA in "Nm"
TORQUE VALUES in "Nm"

DOPPIO EFFETTO
DOUBLE ACTING

100 kPa = 1 Bar

100 kPa	200 kPa	300 kPa	400 kPa	500 kPa	562 kPa	600 kPa	700 kPa	800 kPa
473	946	1419	1892	2365	2658	2838	3311	3784

SEMPLICE EFFETTO 90°
SPRING RETURN 90°

100 kPa = 1 Bar

POS. 1 COPPIA DI CHIUSURA (RITORNO MOLLE)		POS. 2 - COPPIA DI APERTURA - POS. 2 - OPENING TORQUE																	
		POS. 1 CLOSING TORQUE (SPRING)		200 kPa		300 kPa		400 kPa		500 kPa		562 kPa		600 kPa		700 kPa		800 kPa	
N° MOLLE # SPRINGS	START	END	START	END	START	END	START	END	START	END	START	END	START	END	START	END	START	END	
	1+1	239	173	773	707	1246	1180	1719	1653	2192	2126	2485	2419	2665	2599	3138	3072	3611	3545
2+2	479	346	600	467	1073	940	1546	1413	2019	1886	2312	2179	2492	2359	2965	2832	3438	3305	
3+3	719	519	427	227	900	700	1373	1173	1846	1646	2139	1939	2319	2119	2792	2592	3265	3065	
4+4	958	692	--	--	727	461	1200	934	1673	1407	1966	1700	2146	1880	2619	2353	3092	2826	
5+5	1198	866	--	--	--	--	1026	694	1499	1167	1792	1460	1972	1640	2445	2113	2918	2586	
6+6	1438	1039	--	--	--	--	853	454	1326	927	1619	1220	1799	1400	2272	1873	2745	2346	
7+7	1677	1212	--	--	--	--	--	--	1153	688	1446	981	1626	1161	2099	1634	2572	2107	
8+8	1917	1385	--	--	--	--	--	--	--	--	1273	741	1453	921	1926	1394	2399	1867	

MT-71

TORQUE VALUES in "IN.LB"

SPRING RETURN 90°

DOUBLE ACTING

40 PSIG	11750
60 PSIG	17625
80 PSIG	23500
100 PSIG	29375
120 PSIG	35250

# SPRINGS	POS. 1 CLOSING TORQUE (SPRING)		POS. 2 - OPENING TORQUE									
	START	END	40 PSIG		60 PSIG		80 PSIG		100 PSIG		120 PSIG	
	START	END	START	END	START	END	START	END	START	END	START	END
1+1	2123	1534	10216	9627	16091	15502	21966	21377	27841	27252	33716	33127
2+2	4247	3068	8682	7503	14557	13378	20432	19253	26307	25128	32182	31003
3+3	6370	4602	7148	5380	13023	11255	18898	17130	27773	23005	30648	28880
4+4	8493	6136	5614	3257	11489	9132	17364	15007	23239	20882	29114	26757
5+5	10617	7670	--	--	9955	7008	15830	12883	21705	18758	27580	24633
6+6	12740	9204	--	--	8421	4885	14296	10760	20171	16635	26046	22510
7+7	14863	10737	--	--	--	--	12763	8637	18638	14512	24513	20387
8+8	16987	12271	--	--	--	--	11229	6513	17104	12388	22979	18263



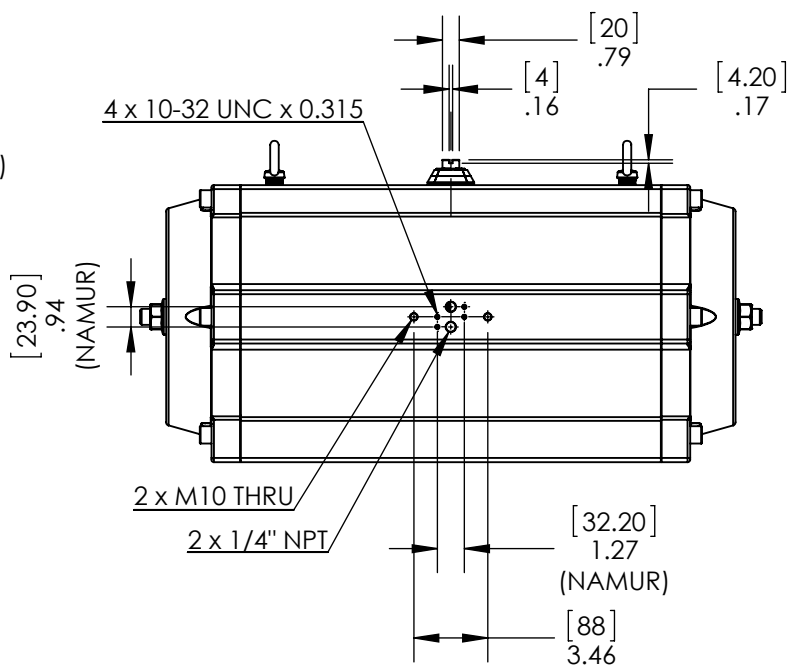
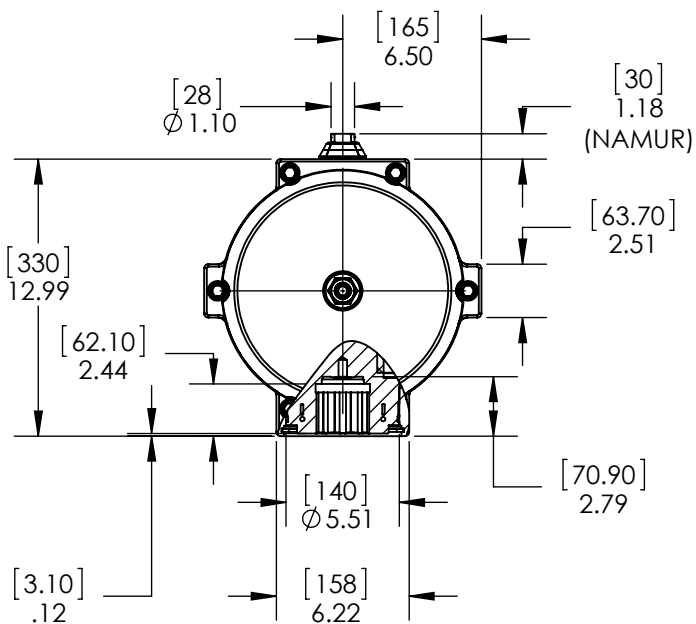
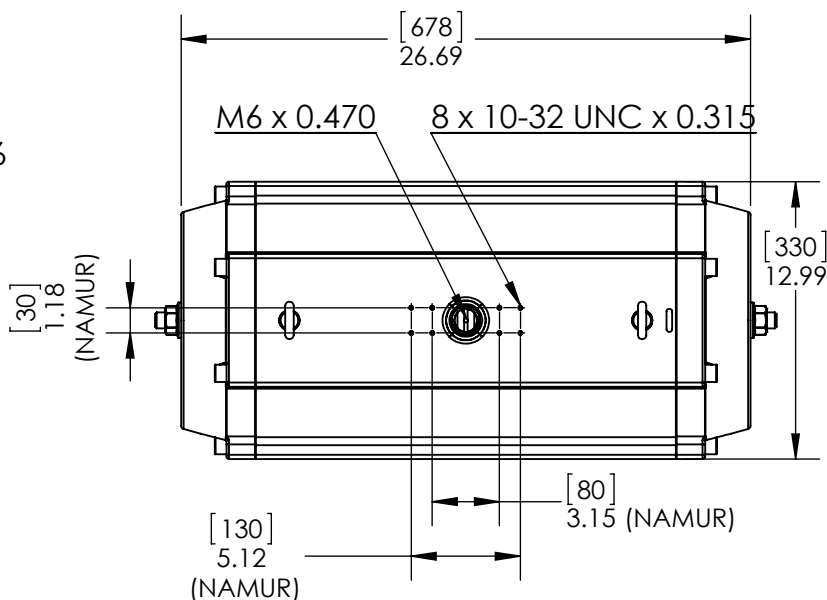
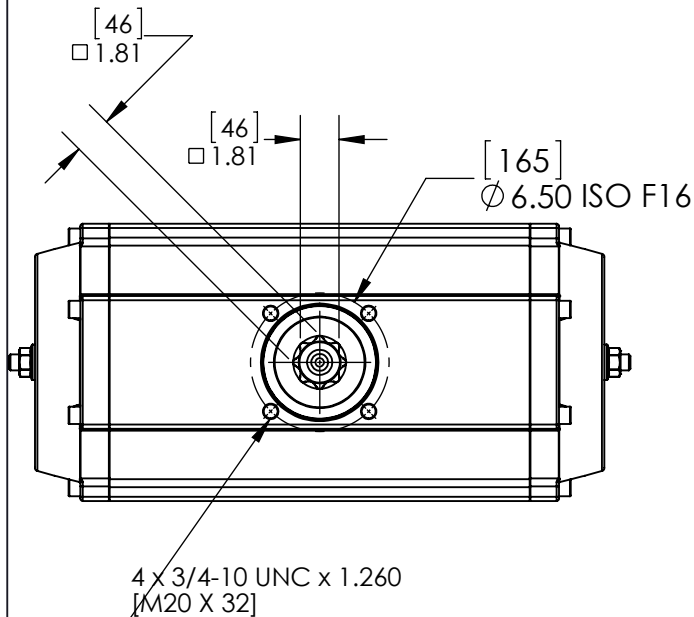
MT76
TECHNICAL DATA



MT75
DATI TECNICI

DIMENSIONS TO
ISO 5211 - DIN 3337
AND NAMUR VDI/VDE 3845

DIMENSIONS IN INCHES
[MM]



WEIGHT (LB.)		AIR CONSUMPTION (CU. IN.)	
D.A.	S.R. 8+8	D.A.	S.R. 8+8
179.9	216.1	1963.0	731.0

MT-75

VALORI DI COPPIA in "Nm"
TORQUE VALUES in "Nm"

DOPPIO EFFETTO
DOUBLE ACTING

100 kPa = 1 Bar

100 kPa	200 kPa	300 kPa	400 kPa	500 kPa	562 kPa	600 kPa	700 kPa	800 kPa
634	1268	1903	2537	3171	3564	3805	4439	5074

SEMPLICE EFFETTO 90°
SPRING RETURN 90°

100 kPa = 1 Bar

POS. 1 COPPIA DI CHIUSURA (RITORNO MOLLE) POS. 1 CLOSING TORQUE (SPRING)		POS. 2 - COPPIA DI APERTURA - POS. 2 - OPENING TORQUE																
		200 kPa		300 kPa		400 kPa		500 kPa		562 kPa		600 kPa		700 kPa		800 kPa		
N° MOLLE # SPRINGS	START	END	START	END	START	END	START	END	START	END	START	END	START	END	START	END	START	END
1+1	321	201	1067	947	1702	1582	2336	2216	2970	2850	3363	3243	3604	3484	4238	4118	4873	4753
2+2	642	403	865	626	1500	1261	2134	1895	2768	2529	3161	2922	3402	3163	4036	3797	4671	4432
3+3	963	604	664	305	1299	940	1933	1574	2567	2208	2960	2601	3201	2842	3835	3476	4470	4111
4+4	1284	805	--	--	1098	619	1732	1253	2366	1887	2759	2280	3000	2521	3634	3155	4269	3790
5+5	1604	1007	--	--	--	--	1530	933	2164	1567	2557	1960	2798	2201	3432	2835	4067	3470
6+6	1925	1208	--	--	--	--	1329	612	1963	1246	2356	1639	2597	1880	3231	2514	3866	3149
7+7	2246	1410	--	--	--	--	--	--	1761	925	2154	1318	2395	1559	3029	2193	3664	2828
8+8	2567	1611	--	--	--	--	--	--	1560	604	1953	997	2194	1238	2828	1872	3463	2507

MT-76

TORQUE VALUES in "IN.LB"

SPRING RETURN 90°

DOUBLE ACTING

40 PSIG	15750
60 PSIG	23625
80 PSIG	31500
100 PSIG	39375
120 PSIG	47250

# SPRINGS	POS. 1 CLOSING TORQUE (SPRING)		POS. 2 - OPENING TORQUE									
	START	END	40 PSIG		60 PSIG		80 PSIG		100 PSIG		120 PSIG	
	START	END	START	END	START	END	START	END	START	END	START	END
1+1	2843	1784	13966	12907	21841	20782	29716	28657	37591	36532	45466	44407
2+2	5686	3569	12181	10064	20056	17939	27931	25814	35806	33689	43681	41564
3+3	8530	5353	10397	7220	18272	15095	26147	22970	34022	30845	41897	38720
4+4	11373	7137	8613	4377	16488	12252	24363	20127	32238	28002	40113	35877
5+5	14216	8922	--	--	14703	9409	22578	17284	30453	25159	38328	33034
6+6	17059	10706	--	--	12919	6566	20794	14441	28669	22316	36544	30191
7+7	19902	12490	--	--	--	--	19010	11598	26885	19473	34760	27348
8+8	22746	14275	--	--	--	--	17225	8754	25100	16629	32975	24504

